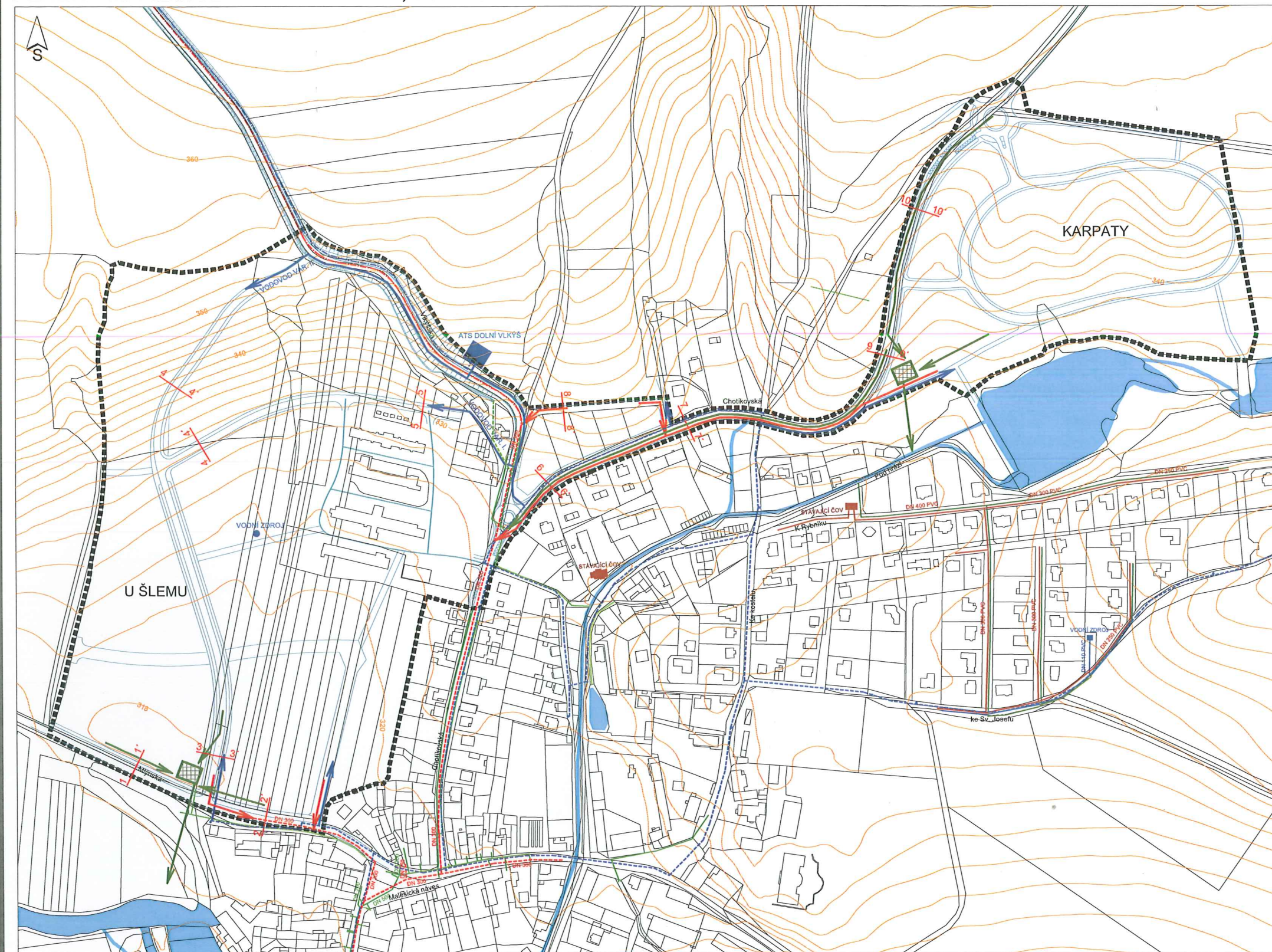


PLZEŇ - MALESICE LOKALITY KARPATY, U ŠLEMU

ÚZEMNÍ STUDIE



LEGENDA:

- VODOVOD STAV (NENÍ V MAJETKU MĚSTA PLZNĚ)
- VODOVOD NÁVRH (VODOVOD MALESICE, BARTOŇ-HAJŠMAN s.r.o., DSP/RDS-11/2005)
- VODOVOD NÁVRH (VODOVOD MALESICE-DOLNÍ VLKÝŠ, BARTOŇ-HAJŠMAN s.r.o., STUDIE-10/2003)
- KANALIZACE SPLAŠKOVÁ STAV (NENÍ V MAJETKU MĚSTA PLZNĚ)
- KANALIZACE DEŠŤOVÁ STAV (NENÍ V MAJETKU MĚSTA PLZNĚ)
- POVRCHOVÉ ODVODNĚNÍ - STAV
- KANALIZACE DEŠŤOVÁ NÁVRH (KOMUNIKACE MALESICE - DOLNÍ VLKÝŠ, IP PROJEKT, STUDIE-11/2005)
- SPLAŠKOVÁ KANALIZACE - NÁVRH (VODOHOSPODÁŘSKÝ PODNIK a.s., DSP/ZDS-07/2007)
- KANALIZACE VÝTLAK - NÁVRH (VODOHOSPODÁŘSKÝ PODNIK a.s., DSP/ZDS-07/2007)
- RETENČNÍ NÁDRŽ - NÁVRH
- MÍSTO NÁPOJENÍ DEŠŤOVÉ KANALIZACE
- MÍSTO NÁPOJENÍ SPLAŠKOVÉ KANALIZACE
- MÍSTO NÁPOJENÍ VODOVODU
- KOMUNIKACE - NÁVRH
- HRANICE ŘEŠENÉHO ÚZEMÍ

ÚTVAR KONCEPCE A ROZVOJE MĚSTA PLZNĚ 305 64 PLZEŇ, BRÁHOVOVA 5, TELEFON 37 803 5041, FAX 37 803 5043		STUPEŇ: ÚZEMNÍ STUDIE
VEDOUcí ÚKOLU	ING. ARCH. IRENA LANGOVÁ	
ZPRACOVAL	ING. ALENA MEDUNOVÁ	
GRAFICKÉ ZPRACOVÁNÍ	TOMÁŠ MARTINEC	
PLZEŇ - MALESICE, LOKALITY KARPATY, U ŠLEMU VODOVOD, KANALIZACE		
DATUM: 11/2008	IDENTIFIKAČNÍ Č. 2008.02.11	MĚŘÍTKO: 1:2000
		ČÍSLO VÝKRESU: 4