



Odbor nabyvání majetku MMP

paní E. Sedláková

Škroupova 7  
306 32

## Statutární město Plzeň

### Technický úřad odbor rozvoje a plánování Magistrátu města Plzně

Vaše značka : MA/J/211883/11  
ze dne: 28.11.2011

Naše značka : MMP/211883/11  
Vyřizuje : V. Kočandřilová  
Telefon 37/803 4039  
Plzeň: 16. 1.2012

Magistrát města Plzně Odbor nabyvání majetku	Č. dop.
DOŠLO: 16.01.2012	Zprac.
211883/11	Příloha: 1/14-2012

#### Věc: **Stanovisko TÚ k nakládání s majetkem města Plzně - Obchodně administrativní centrum – Plzeň, Borská pole**

Na základě Vašeho dopisu zn. MMP/211883/11 ze dne 28.11.2011, který se týká žádosti o stanovisko k uzavření budoucích smluv se společností PALAMON CONSULTING a.s. Vám zasíláme souhrnné stanovisko TÚ.

Souhlasíme s uzavřením budoucí smlouvy kupní na pozemky a převod nově vybudované TDI v souvislosti s výstavbou komunikačních větví č. 5, 6, 7.

PALAMON CONSULTING a.s. předá pozemky pod komunikační větví č. 5, komunikaci vč. odvodnění, chodník pro pěší, cyklostezku, veřejné osvětlení chodníku a komunikace, zeleň, včetně úpravy křižovatky s Folmavskou ulicí a vodovodní řad. Příloha 1.

Záliv zastávky MHD při Folmavské ulici, komunikaci, chodník a cyklostezku, zeleň, veřejné osvětlení.

PALAMON předá po složení dohodnuté finanční částky stavební povolení na světelnou signalizaci a přechod na Folmavské ulici, kterou převezme OI MMP k realizaci, včetně části chodníku, který je součástí stavebního povolení stavby hlavní. Příloha 2.

Dále PALAMON a Immorent po složení dohodnuté finanční částky předají společné stavební povolení na část větve č. 7 na OI MMP.

PALAMON předá pozemek p.č. 8455/44 o výměře 2829 m<sup>2</sup> a část pozemku p.č. 8455/40 o výměře cca 50 m<sup>2</sup>, který bude předmětem kupní smlouvy na město ( pro větev 6, 7).

Immorent z této akce po složení dohodnuté finanční částky předá společné stavební povolení s PALAMONEM na OI MMP a bude mu odečtena výměra z dřívějšího plnění realizace

komunikace větve č. 7 z části pozemku p.č. 8455/1 o výměře 2922 m<sup>2</sup> k.ú. Plzeň Zároveň Immorent předá část stavebního povolení na větev 7.

Keen Propeties s.r.o. předá část stavebního povolení na větev č. 6 – viz situace a bude odečteno po složení dohodnuté finanční částky z celkového plnění realizace větve č. 6 z části pozemku p.č. 8455/1 o výměře 3226 m<sup>2</sup> k.ú. Plzeň.

Pro větev č. 6,7 předá PALAMONT část stavebního povolení stavby hlavní v rozsahu situace. Příloha 3.

PALAMON předá jednotnou kanalizační stoku pod trasou tramvajové tratě na pozemcích p.č. 8455/1, 8455/31 k.ú. Plzeň. Příloha 4.

Souhlasíme s uzavřením budoucí smlouvy kupní na převod TDI do majetku města Plzně do správy OSI MMP, a to:

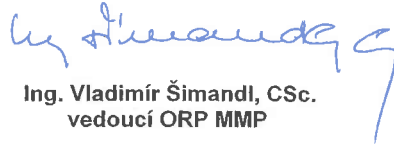
- vodovodního řadu na pozemcích p. č. 8493/10, 14400/2, 14399/3, 14403/2 vše k. ú. Plzeň za podmínky jeho zokruhování na plánovaný vodovod v rámci stavby „Obchodní zóna Plzeň II. U Letiště“ a koordinace s touto stavbou, kterou projektově zpracovává AIP s.r.o., Brojova 16, Plzeň
- dešťovou kanalizaci umístěnou na pozemcích p.č. 8493/10, 14400/2, 8493/8, 14317/6 vše k. ú. Plzeň, v úseku šachet ŠD 01 – ŠD 05 (větev 5).
- jednotnou kanalizační stoku „A“ v úseku od šachty Š5 – Š stávající, na pozemcích p.č. 8455/1, 8455/31 k. ú. Plzeň. Příloha 4.  
za níže uvedených podmínek:
- dodržení Plzeňského standardu vodovodu a kanalizace,
- dodržení všech vydaných stanovisek k předmětné stavbě,
- zástupci VODÁRNY PLZEŇ a.s. a OSI MMP budou přizváni na kontrolní dny a k technické přijímce stavby,
- předání PD skutečného provedení (potvrzená razítkem + podpisem) včetně všech obvyklých dokladů, geodetické zaměření vč. digitální podoby na datovém nosiči, zápis o odevzdání a převzetí stavby, kolaudačního souhlasu,
- trasa přebíraných sítí musí vést po veřejně přístupných městských pozemcích. V případě kdy síť nebo její část bude uložena v soukromých pozemcích, požadujeme zřízení věcného břemene.

*příloha č. 2*

Souhlasíme s uzavřením budoucí smlouvy kupní, na celé pozemky p.č. 8493/11, 8492/8, 8454/74, 8493/10, 8454/75, 8455/44, 10478/4, 14399/3, 14403/2, 14401/4, 14404, 14407/3 a na části pozemků p.č. 8493/9, 10478/1, 14400/1, 14401/3, 8455/44 dle seznamu PALAMONU, rozšířeného ještě o celý pozemek p.č. 14400/2 k.ú. Plzeň.

Příloha: 1,2,3,4

Statutární město Plzeň  
Odbor rozvoje a plánování  
Magistrátu města Plzně

  
Ing. Vladimír Šimandl, CSc.  
vedoucí ORP MMP

Škroupova 5  
306 32 Plzeň  
tel. 37 / 803 4080;  
bankovního spojení KB Plzeň-město  
č. účtu 1120 – 311 / 0100  
IČO 075370, DIČ 138-00075370

Na vědomí: Správa veřejného statku MP

Přílohy:



Odbor nabytí majetku MMP

paní F. Sedláková

Škroupova 7  
306 32

Statutární město Plzeň

Technický úřad  
odbor rozvoje a plánování  
Magistrátu města Plzně

Vaše značka : MAJ/211883/11  
ze dne: 28.11.2011

Naše značka : MMP/211883a/11  
MMP/211883/11

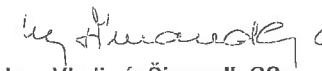
Vyřizuje : V. Kočandrová  
Telefon : 37/ 803 4039  
Plzeň: 18. 1.2012

Věc: Doplnění stanoviska MMP/211883/11 ze dne 16.1.2012

- Obchodně administrativní centrum - Plzeň, Borská pole

- Z důvodu převodu věcného břemene při převodu kanalizace na město, aby věcné břemeno bylo pro město, je nutné zřídít věcné břemeno pro kanalizační větev, jednotnou kanalizační stoku „A“ v úseku od šachty Š5 – Š, na pozemek p.č. 8455/31 k.ú. Plzeň, který je ve vlastnictví ZČU v Plzni.
- V návrhu PALAMONU bylo zřízení 3 věcných břemen ve smlouvách. Tvoří 3 věcné břemena byla upravena v projektu tak, aby se nemusela uzavírat.
- V posledním odstavci, (ve stanovisku uvedeno správně), opravujeme část pozemku p.č. 8455/44 na část pozemku p.č. 8455/40 k.ú. Plzeň.

Statutární město Plzeň  
Odbor rozvoje a plánování  
Magistrátu města Plzně

  
Ing. Vladimír Šimandl, CSc.  
vedoucí ORP MMP

Škroupova 5  
306 32 Plzeň  
tel. 37 / 803 4080;  
bankovního spojení KB Plzeň-město  
č. účtu 1120 – 311 / 0100  
IČO 075370, DIČ 138-00075370

Na vědomí: Správa veřejného statku MP

Přílohy:

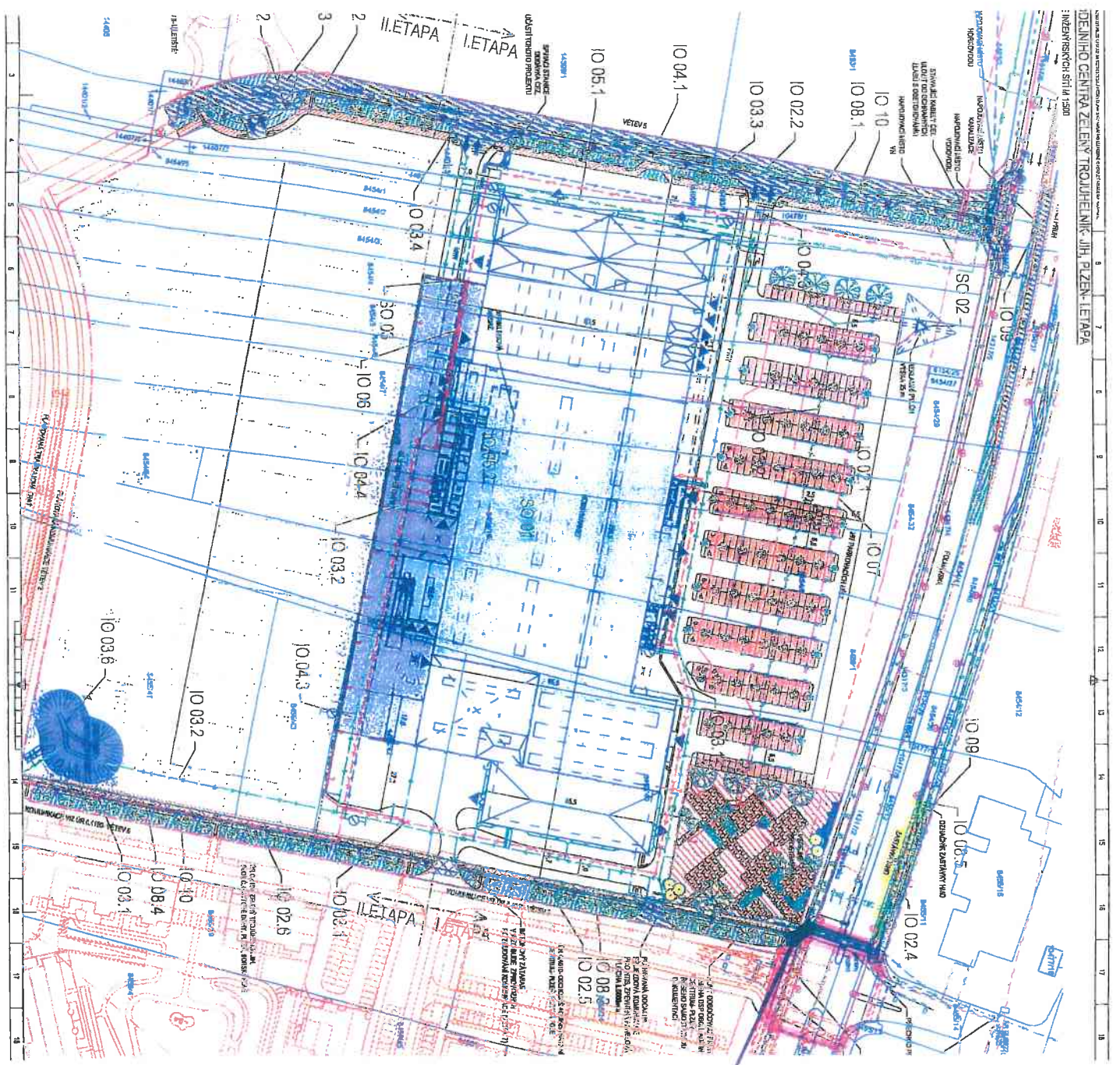
*příloha c.i.e*



пр/лока е.д.2

КАСТАЊЕЦА ПАРК

СВЕТЕЛНА СИГНАЛИЗАЦИЈА  
У ПРЕХОДУ - СТ



КАСТАЊЕЦА ПАРК

пр/лока 2

priloha č. 2

### SEZNAM STAVBOU DOTČENÝCH POZEMKŮ

PARC. ČÍSLO	VLASTNÍK	ROZSAH ZÁBORU
8455/1	Statutární město Plzeň, náměstí Republiky 1/4, 306 32	674m <sup>2</sup>
8455/6	Statutární město Plzeň, náměstí Republiky 1/1, 306 32	32m <sup>2</sup>
8455/7	Statutární město Plzeň, náměstí Republiky 1/1, 306 32	517m <sup>2</sup>
8455/13	Statutární město Plzeň, náměstí Republiky 1/1, 306 32	20m <sup>2</sup>
8455/14	PAI AMON CONSULTING s.r.o. IČO: 15572 Plzeň 30114	50m <sup>2</sup>
8455/44	PAI AMON CONSULTING s.r.o. IČO: 15572 Plzeň 30114	282m <sup>2</sup>
14317/2	Statutární město Plzeň, náměstí Republiky 1/4, 306 32	325m <sup>2</sup>

### LEGENDA

 HRANICE ZÁBORU STAVBY

 OZNAČENÍ DOTČENÉHO POZEMKU, VLASTNÍK, VYMĚRA ZÁBORU

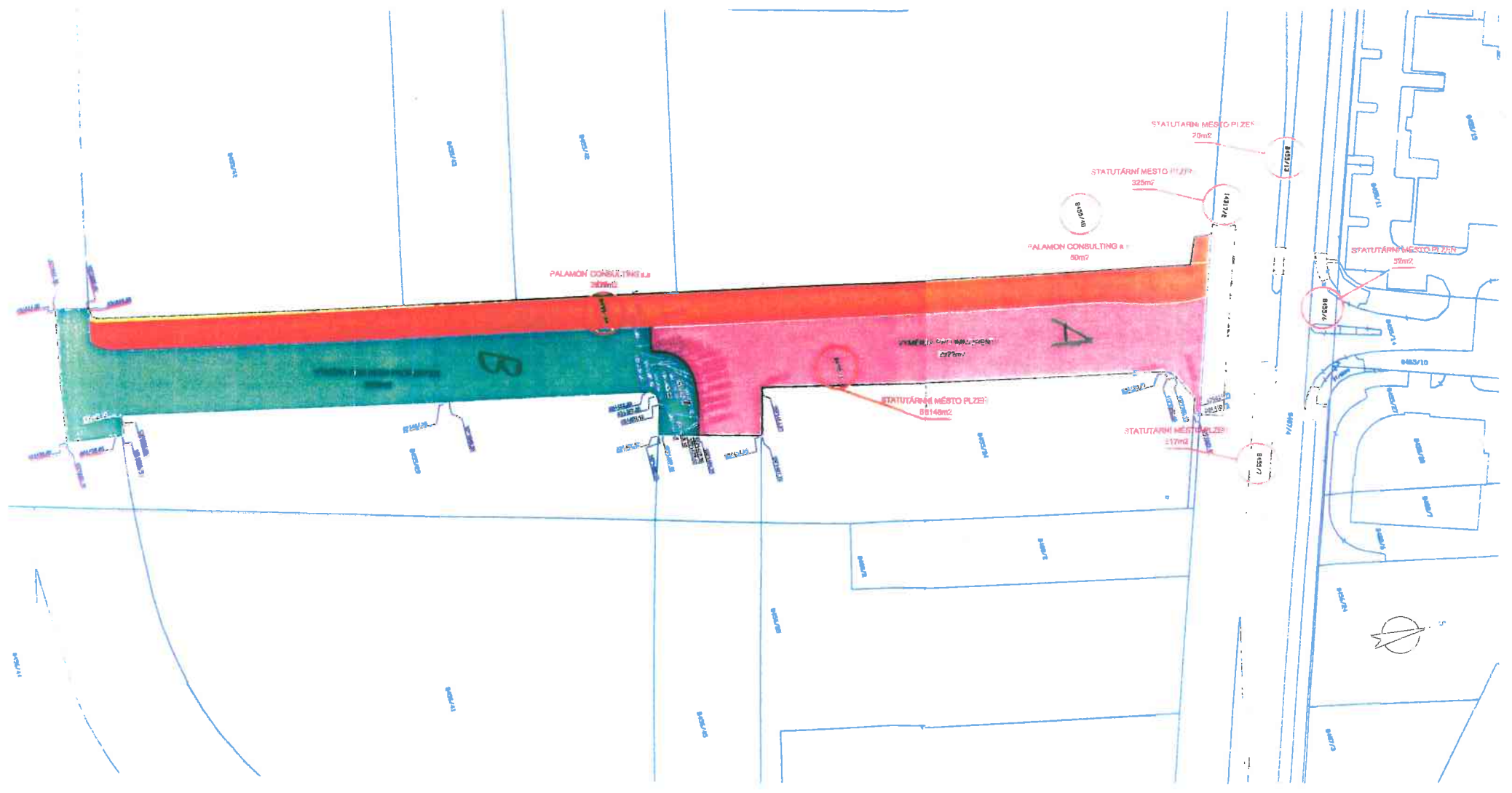
### SOURADNICOVÝ SYSTÉM JTSK

**Projekt** Nedvěd s.r.o.  
**PROJEKT PLZEŇ**, PROJEKTOVÁ KANCELÁŘ

KOTEROVSKÁ 177, 326 00 PLZEŇ

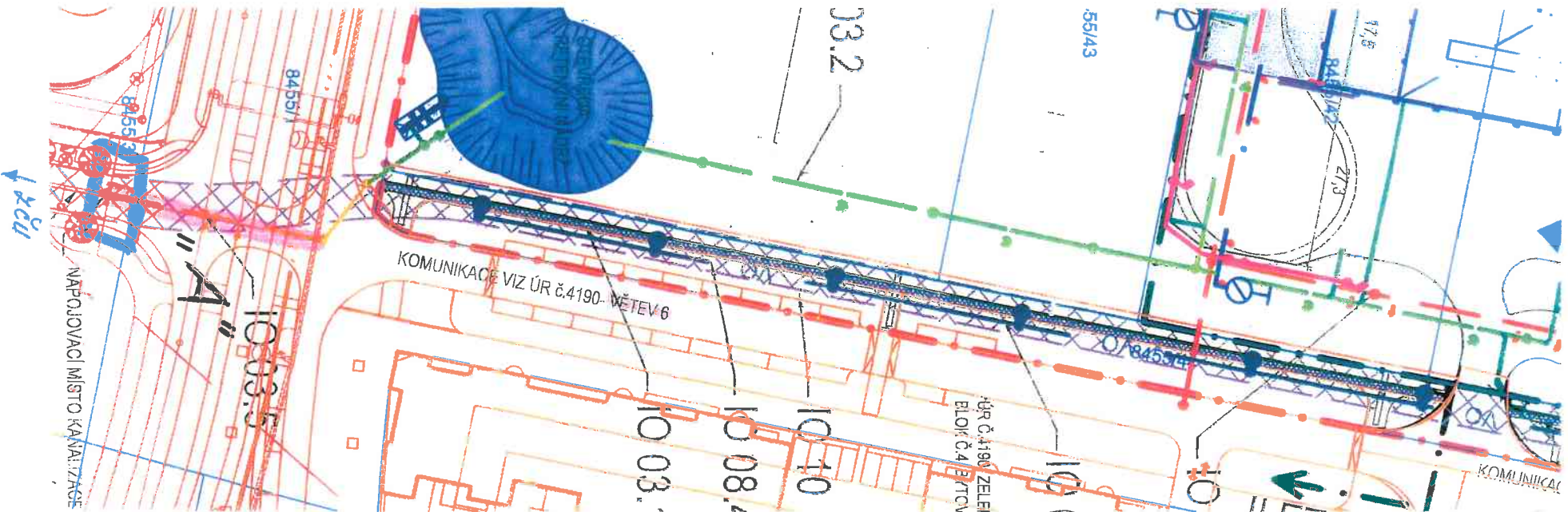
VED. PROJEKTU Václav LACÝK	ODP. PROJEKTANT Ing. Karel NEDVĚD	PROJEKTANT Václav LACÝK	SOUBOR DANĚM	INČ. příloha do KN 409
KRAJ: PLZEŇSKÝ	OBČ. ÚŘAD: Ing. C. ÚŘAD:	ÚMO PLZEŇ 3	STUPNĚN ZMĚNA 0	01/2012
OBJEDNATEL: STATUTÁRNÍ MĚSTO PLZEŇ, ZASTOUPENÉ OJMPL	<b>PLZEŇ, ZELENÝ TROJÚHELNÍK - JIH</b> VĚTVE 6 a 7			DISP
ZÁKRES DO MAPY KATASTRU NEMOVITOSTI			MĚŘITKO 1:250	1. příloha / 12. příloha <b>KN</b>

PRÍLOHA 3



Priloha č. 2

Priloha 3



priloha č. 2

Číslo výkresu 1003.5  
 číslo, číslo, číslo  
 číslo, číslo, číslo

VEČNÉ BRÉHEND

7211044 4