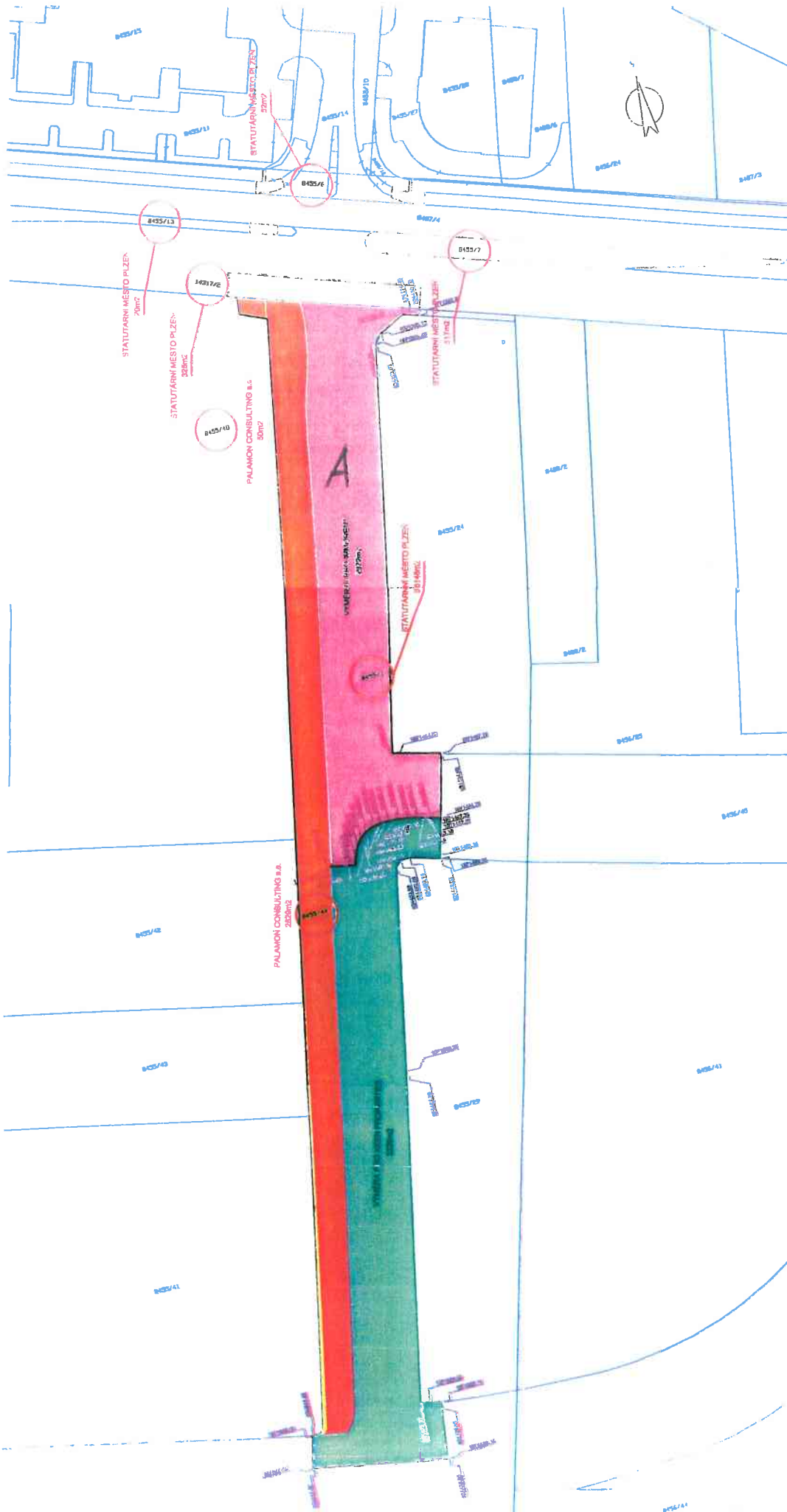


p2/04a c.6



priloha č. 6

SEZNAM STAVBOU DOTČENÝCH POZEMKŮ

PARC. ČÍSLO	VLASTNÍK	ROZSAH ZÁBORU
8455/1	Statutární město Plzeň, náměstí Republiky 1/1, 306 32	6148m2
8455/6	Statutární město Plzeň, náměstí Republiky 1/1, 306 32	52m2
8455/7	Statutární město Plzeň, náměstí Republiky 1/1, 306 32	517m2
8455/13	Statutární město Plzeň, náměstí Republiky 1/1, 306 32	20m2
8455/40	PALAMON CONSULTING a.s. Luční 155/2 Plzeň 301.00	50m2
8455/44	PALAMON CONSULTING a.s. Luční 155/2 Plzeň 301.00	2829m2
14317/2	Statutární město Plzeň, náměstí Republiky 1/1, 306 32	325m2

LEGENDA

 HRANICE ZÁBORU STAVBY



OZNAČENÍ DOTČENÉHO POZEMKU, VLASTNÍK, VÝMĚRA ZÁBORU

SOUŘADNICOVÝ SYSTÉM JTSK

Nedvěd s.r.o.
DPROJEKT PLZEŇ, PROJEKTOVÁ KANCELÁŘ

KOTEROVSKÁ 177, 326 00 PLZEŇ

VED. PROJEKTU <i>Václav LACYK</i> Václav LACYK	ODP. PROJEKTANT <i>Ing. Karel NEDVĚD</i> Ing. Karel NEDVĚD	PROJEKTANT <i>Václav LACYK</i> Václav LACYK	RAZÍTKO Nedvěd s.r.o. DPROJEKT PLZEŇ 326 00 PLZEŇ, Koterovská 177 tel.: 377 483 321-9 IČO 26388791, DIČ CZ26388791
KRAJ: PLZEŇSKÝ	OBEC. ÚŘAD: ÚMO PLZEŇ 3		
OBJEDNATEL: STATUTÁRNÍ MĚSTO PLZEŇ, ZASTOUPENÉ OI MMP			
PLZEŇ, ZELENÝ TROJÚHELNÍK - JIH VĚTVE 6 a 7			SOUBOR: koor_sif/zákres do KN.dwg
			DATUM: 01/2012
			STUPEŇ: DSP
			ZMĚNA Č.
ZÁKRES DO MAPY KATASTRU NEMOVITOSTÍ			MĚŘÍTKO: 1:750
			PŘÍLOHA / PARÉ: KN