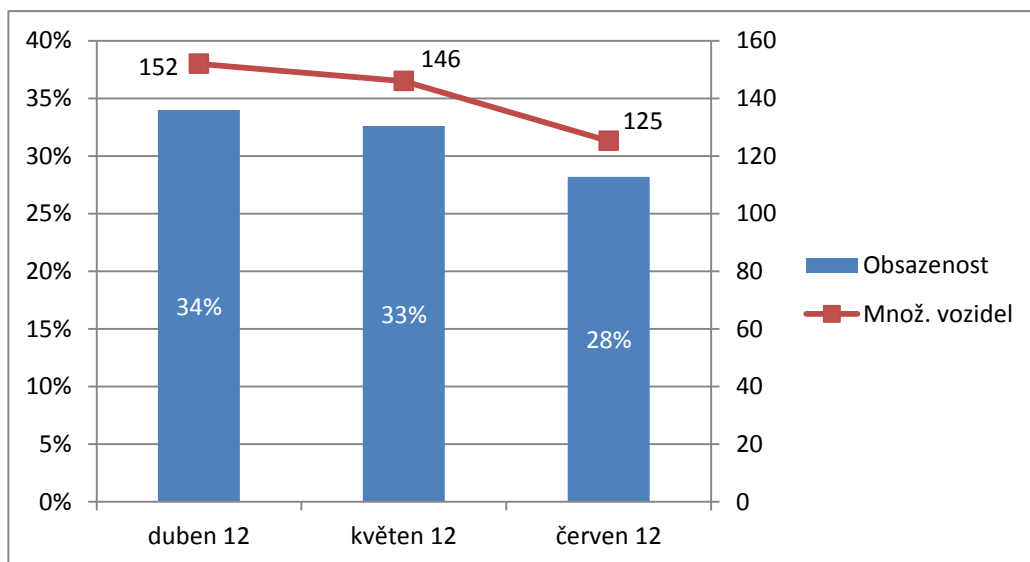


Přehled obsazenosti PD Rychtářka za II. čtvrtletí roku 2012



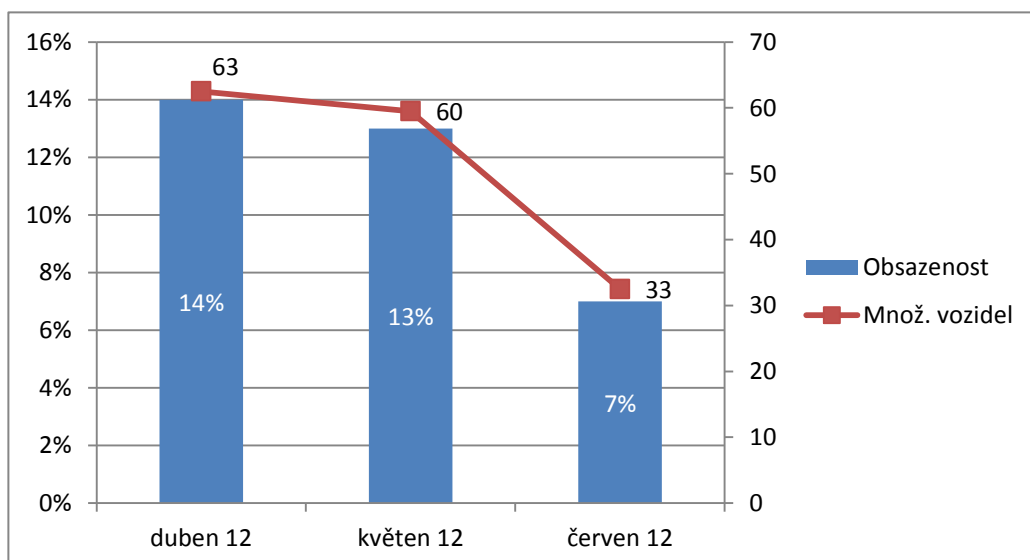
Souhrn špičkových hodnot obsazenosti v pracovních dnech po měsících

Den	Množství parkujících			Vyjádření v procentech		
	duben 12	květen 12	červen 12	duben 12	květen 12	červen 12
pondělí	174	130	133	39%	29%	30%
úterý	150	92	135	34%	21%	30%
středa	155	246	114	35%	55%	26%
čtvrtek	145	135	115	32%	30%	26%
pátek	136	127	129	30%	28%	29%
Měsíčně:	152	146	125	34%	33%	28%



Souhrn špičkových hodnot obsazenosti o víkendech po měsících

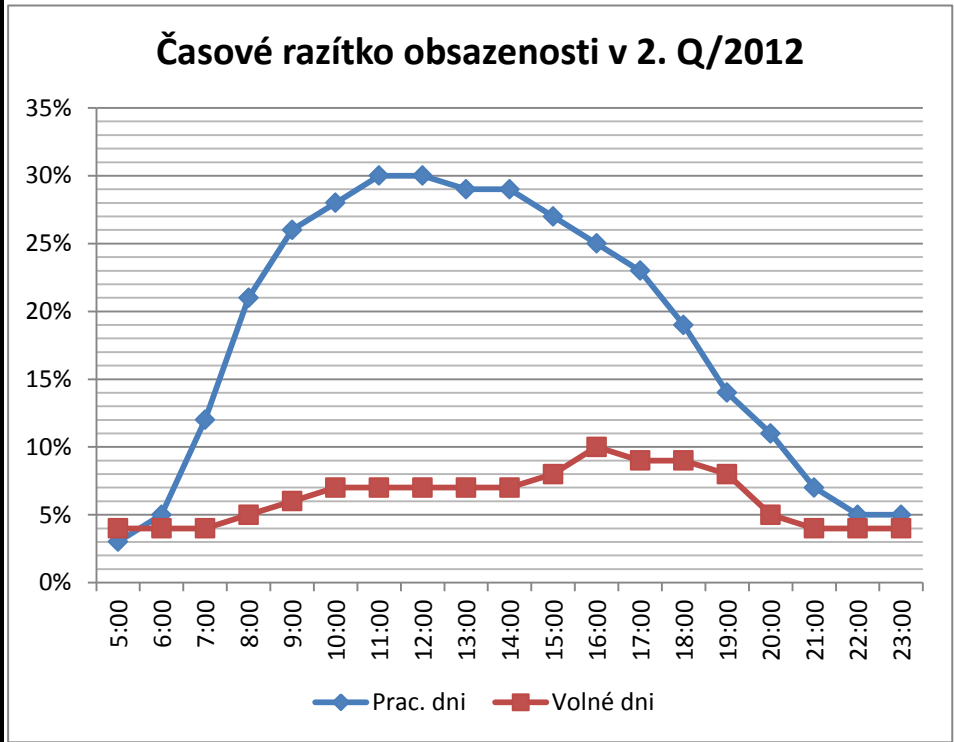
Víkend	Množství parkujících			Vyjádření v procentech		
	duben 12	květen 12	červen 12	duben 12	květen 12	červen 12
neděle	82	33	20	18%	7%	4%
sobota	43	86	45	10%	19%	10%
Měsíčně:	63	60	33	14%	13%	7%



Zachycení denní obsazenosti Rychtářky ve II. čtvrtletí 2012

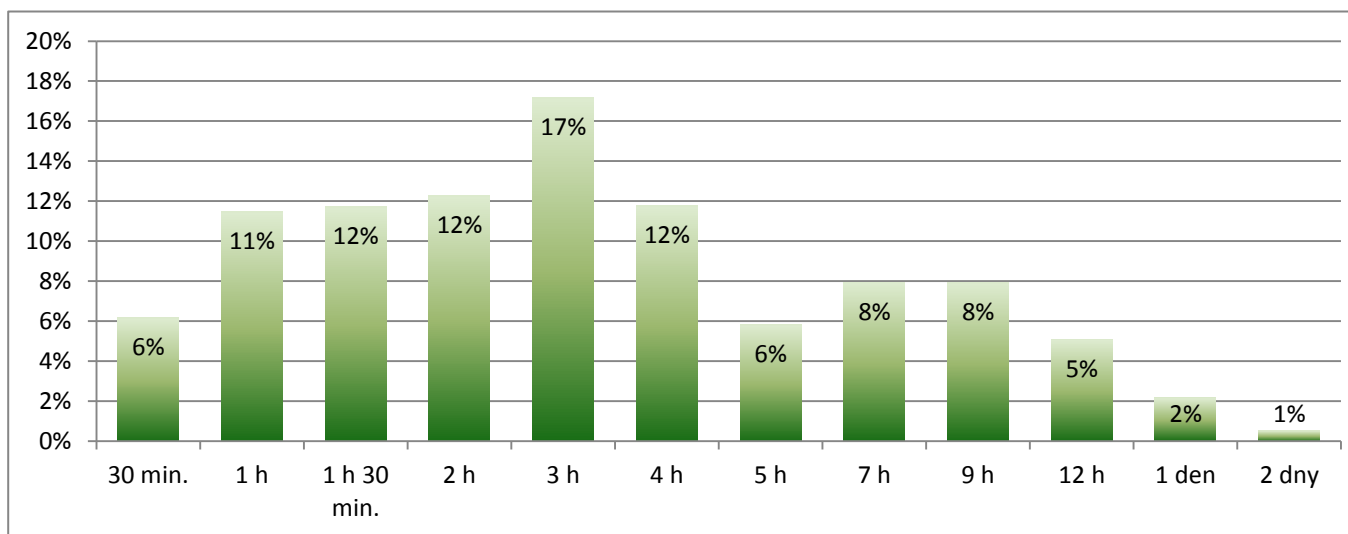
Park & Go	Zachycená obsazenost	Predikce M.O.Z. Consult
Pracovní dni	18%	21%
5:00	3%	0%
6:00	5%	11%
7:00	12%	11%
8:00	21%	22%
9:00	26%	22%
10:00	28%	30%
11:00	30%	30%
12:00	30%	30%
13:00	29%	30%
14:00	29%	30%
15:00	27%	30%
16:00	25%	22%
17:00	23%	22%
18:00	19%	22%
19:00	14%	15%
20:00	11%	15%
21:00	7%	11%
22:00	5%	11%
23:00	5%	11%

Volné dni	6%
5:00	4%
6:00	4%
7:00	4%
8:00	5%
9:00	6%
10:00	7%
11:00	7%
12:00	7%
13:00	7%
14:00	7%
15:00	8%
16:00	10%
17:00	9%
18:00	9%
19:00	8%
20:00	5%
21:00	4%
22:00	4%
23:00	4%



Preferovaná délka stání v PD Rychtářka v II. čtvrtletí 2012 krátkodobými uživateli (P+G)

Délka parkování	Preferuje
30 min.	6,15%
1 h	11,46%
1 h 30 min.	11,73%
2 h	12,28%
3 h	17,19%
4 h	11,76%
5 h	5,81%
7 h	7,94%
9 h	7,91%
12 h	5,08%
1 den	2,15%
2 dny	0,54%



Preferovaná délka stání v PD Rychtářka v II. čtvrtletí 2012 držitelé předplatného

Délka parkování	Preferuje
2 h	12,06%
4 h	13,15%
7 h	24,11%
9 h	24,54%
12 h	17,53%
1 den	4,19%
3 dny	2,15%
5 dní	1,52%
7 dní	0,44%
14 dní	0,31%
1 měs.	0,00%
2 měs.	0,00%
3 měs.	0,00%

