

# VÝKAZ DOSAVADNÍHO A NOVÉHO STAVU ÚDAJŮ KATASTRU NEMOVITOSTÍ

Příloha č. 7

Dosavadní stav			Nový stav			Porovnání se stavem evidence právních vztahů							
Označení pozemku parc. číslem	Výměra parcely		Druh pozemku Způsob využití	Označení pozemku parc. číslem	Výměra parcely		Typ stavby Způsob využití	Způsob určení výměr	Díl přechází z pozemku označeného v katastru nemovitostí				
	ha	m²			ha	m²			číslo listu vlastnictví	Výměra dílu		Označení dílu	
909/47	32	52	ostat.pl. jiná plocha	909/47	12	40	ostat.pl. jiná plocha	0					
				909/135	15	36	ostat.pl. jiná plocha	0	909/47	1405	15	36	
				909/136	3	08	ostat.pl. jiná plocha	2	909/47	1405	3	08	
				909/137	1	68	ostat.pl. jiná plocha	2	909/47	1405	1	68	
	32	52			32	52							

### Seznam souřadnic (S-JTSK)

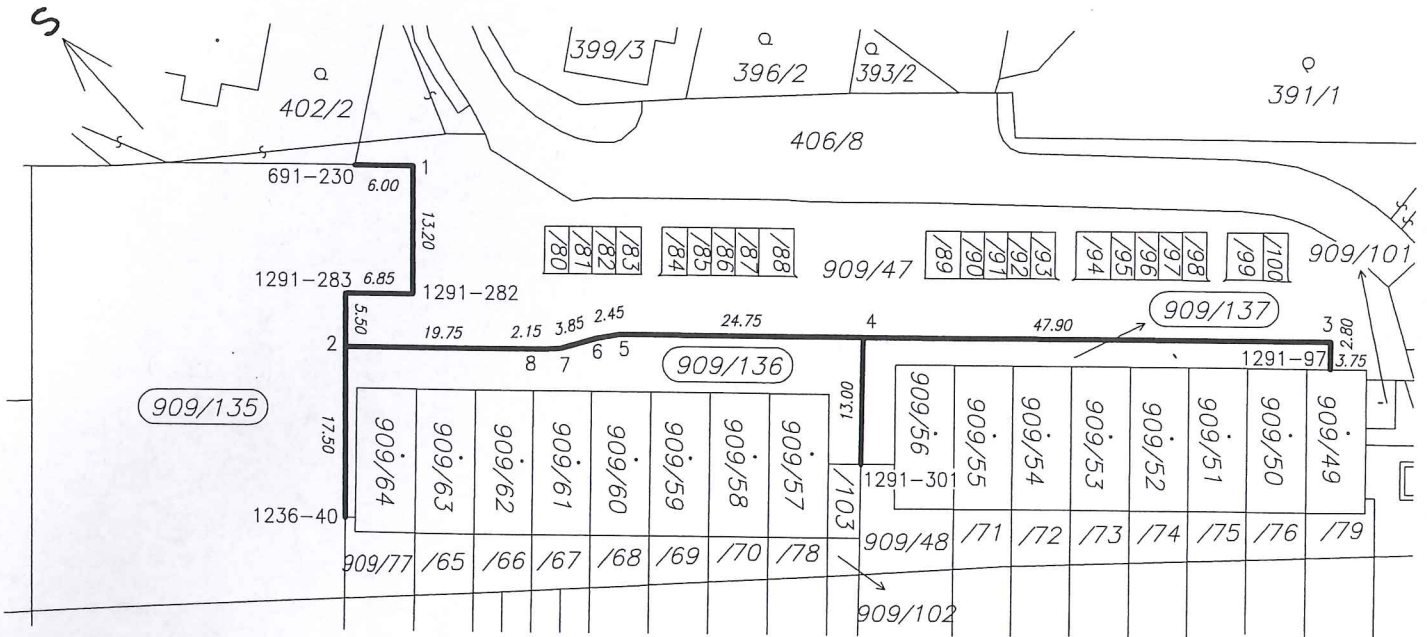
**Souřadnice pro zápis do KN**

Číslo bodu	Y	X	kód kv.	Poznámka
012006910230	827766.73	1068543.06	6	ocelová trubka
012012360040	827737.05	1068563.74	3	betonový obrubník
012012910097	827694.45	1068471.35	3	betonový obrubník
012012910282	827752.43	1068545.41	3	betonový obrubník
012012910283	827756.20	1068551.10	3	betonový obrubník
012012910301	827712.83	1068516.79	3	sloupek plotu
012014140001	827763.42	1068538.15	3	dřevěný kolk

### Seznam souřadnic (S-JTSK)

**Souřadnice pro zápis do KN**

Číslo bodu	Y	X	kód kv.	Poznámka
012014140002	827751.66	1068554.10	3	betonový obrubník
012014140003	827696.76	1068469.76	3	betonový obrubník
012014140004	827723.52	1068509.46	3	betonový obrubník
012014140005	827737.35	1068529.99	3	betonový obrubník
012014140006	827738.32	1068532.20	3	betonový obrubník
012014140007	827739.51	1068535.86	3	betonový obrubník
012014140008	827740.64	1068537.69	3	betonový obrubník



Dělit nebo scelovat pozemky lze jen na základě územního rozhodnutí, pokud podmínky pro ně nejsou stanoveny jiným rozhodnutím nebo opatřením.

<h2>GEOMETRICKÝ PLÁN</h2> <p>pro rozdělení pozemku</p> <p>Vyhotovil: Ing. Jiří Pišl Lukavická 21 301 00 Plzeň</p> <p>Číslo plánu: 1414-44/2012</p> <p>Okres: Plzeň - město</p> <p>Obec: Plzeň</p> <p>Katastrální území: Křimice</p> <p>Mapový list: DKM</p> <p>Kód způsobu určení výměr je určen podle § 77 odst. 2 vyhlášky č. 26/2007 Sb. v platném znění</p> <p>Dosavadním vlastníkům pozemků byla poskytnuta možnost seznámit se v terénu s průběhem navrhovaných nových hranic, které byly označeny předepsaným způsobem:</p> <p style="text-align: center;">viz seznam souřadnic</p>	<p>Náležitosti a přesnosti odpovídá právním předpisům.</p> <p>Geometrický plán ověřil úředně oprávněný zeměměřický inženýr:</p> <p style="text-align: center;">Ing. Jiří Pišl</p> <p>Dne: 19.4.2012      Číslo: 143/2012</p> <p>Úředně oprávněný zeměměřický inženýr odpovídá za odbornou úroveň geometrického plánu, za dosažení předepsané přesnosti a za správnost a úplnost náležitostí podle právních předpisů.</p>	<p>Katastrální úřad, katastrální pracoviště souhlasí s očíslováním parcel.</p> <p>Souhlas katastrálního úřadu, katastrálního pracoviště potvrdil:</p> <p>Dne: 27-04-2012      Číslo: 490/12</p> <p>Jeden propis geometrického plánu a předepsané přílohy jsou uloženy u katastrálního úřadu, katastrálního pracoviště.</p>
--	--	--