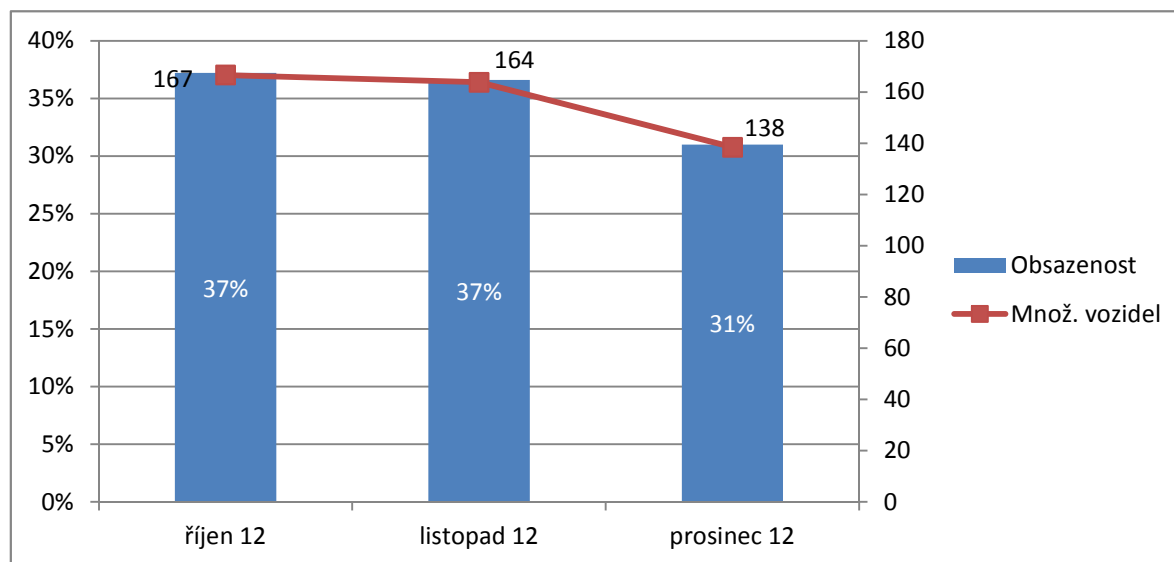


# Přehled obsazenosti PD Rychtářka za IV. čtvrtletí roku 2012



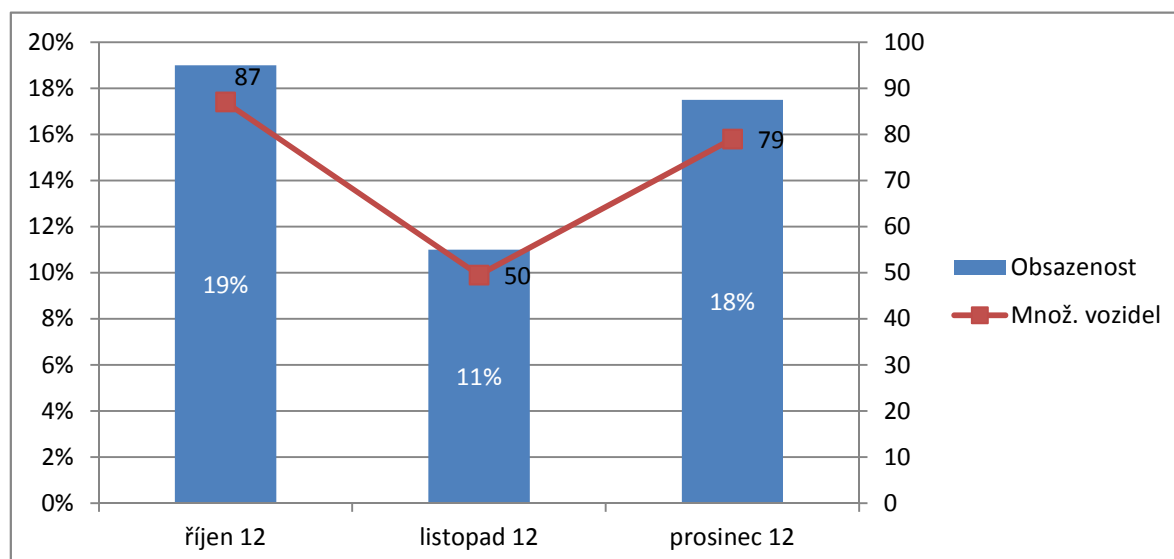
## Souhrn špičkových hodnot obsazenosti v pracovních dnech po měsících

Den	Množství parkujících			Vyjádření v procentech		
	říjen 12	listopad 12	prosinec 12	říjen 12	listopad 12	prosinec 12
pondělí	145	185	112	32%	41%	25%
úterý	167	135	117	37%	30%	26%
středa	157	147	120	35%	33%	27%
čtvrtek	155	204	202	35%	46%	45%
pátek	209	148	141	47%	33%	32%
<b>Měsíčně:</b>	167	164	138	37%	37%	31%



## Souhrn špičkových hodnot obsazenosti o víkendech po měsících

Víkend	Množství parkujících			Vyjádření v procentech		
	říjen 12	listopad 12	prosinec 12	říjen 12	listopad 12	prosinec 12
neděle	32	69	104	7%	15%	23%
sobota	142	30	54	31%	7%	12%
<b>Měsíčně:</b>	87	50	79	19%	11%	18%

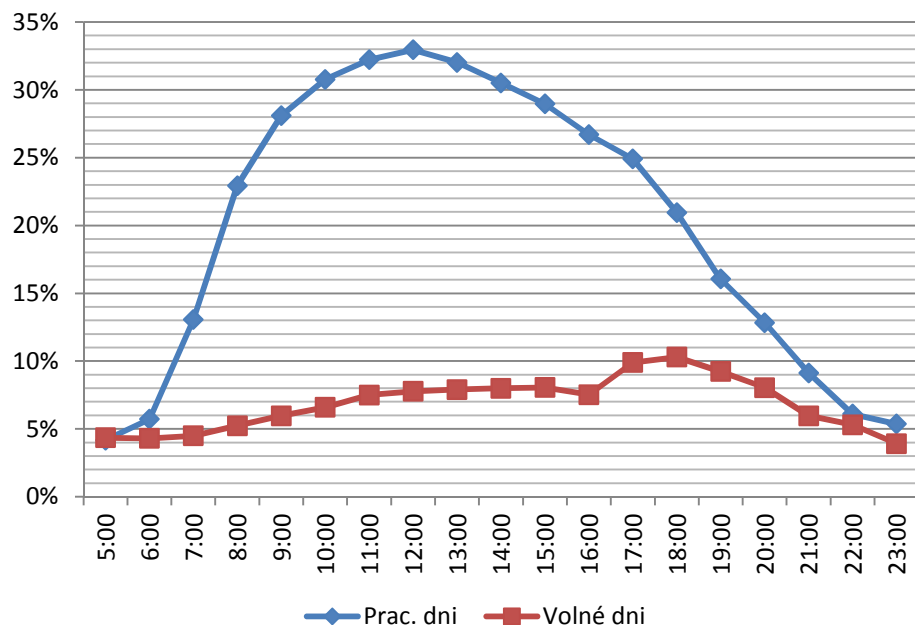


## Zachycení denní obsazenosti Rychtářky ve IV. čtvrtletí 2012

Park & Go	Zachycená obsazenost	Predikce M.O.Z. Consult
<b>Pracovní dni</b>	<b>20%</b>	<b>21%</b>
5:00	4%	0%
6:00	6%	11%
7:00	13%	11%
8:00	23%	22%
9:00	28%	22%
10:00	31%	30%
11:00	32%	30%
12:00	33%	30%
13:00	32%	30%
14:00	31%	30%
15:00	29%	30%
16:00	27%	22%
17:00	25%	22%
18:00	21%	22%
19:00	16%	15%
20:00	13%	15%
21:00	9%	11%
22:00	6%	11%
23:00	5%	11%

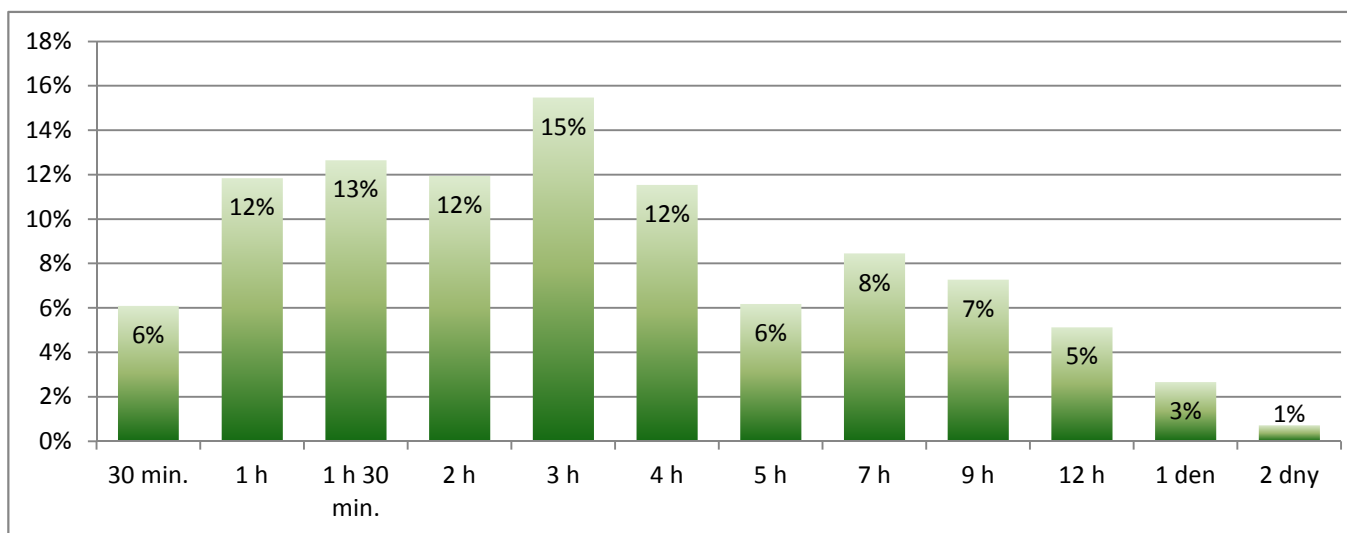
<b>Volné dni</b>	<b>7%</b>
5:00	4%
6:00	4%
7:00	4%
8:00	5%
9:00	6%
10:00	7%
11:00	8%
12:00	8%
13:00	8%
14:00	8%
15:00	8%
16:00	8%
17:00	10%
18:00	10%
19:00	9%
20:00	8%
21:00	6%
22:00	5%
23:00	4%

Časové razítko obsazenosti v IV. Q/2012



### Preferovaná délka stání v PD Rychtářka v IV. čtvrtletí 2012 krátkodobými uživateli (P+G)

Délka parkování	Preferuje
30 min.	6,09%
1 h	11,85%
1 h 30 min.	12,65%
2 h	11,94%
3 h	15,48%
4 h	11,55%
5 h	6,18%
7 h	8,46%
9 h	7,28%
12 h	5,13%
1 den	2,67%
2 dny	0,71%



### Preferovaná délka stání v PD Rychtářka v IV. čtvrtletí 2012 držitelé předplatného

Délka parkování	Preferuje
2 h	11,38%
4 h	14,62%
7 h	21,95%
9 h	26,41%
12 h	15,18%
1 den	5,69%
3 dny	2,82%
5 dní	1,18%
7 dní	0,46%
14 dní	0,26%
1 měs.	0,05%
2 měs.	0,00%
3 měs.	0,00%

