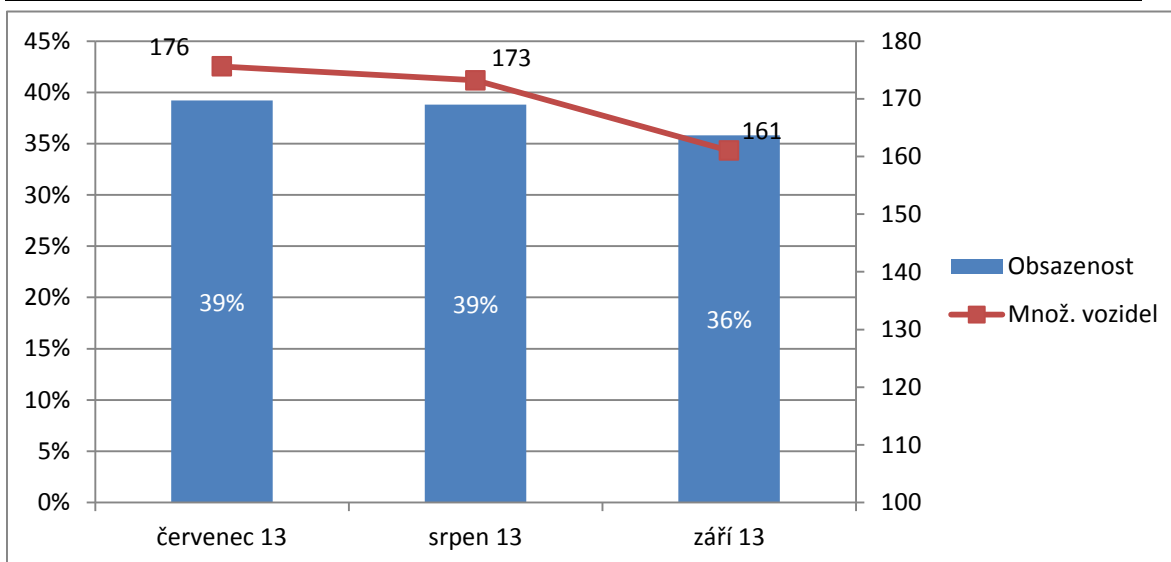


Přehled obsazenosti PD Rychtářka za III. čtvrtletí roku 2013



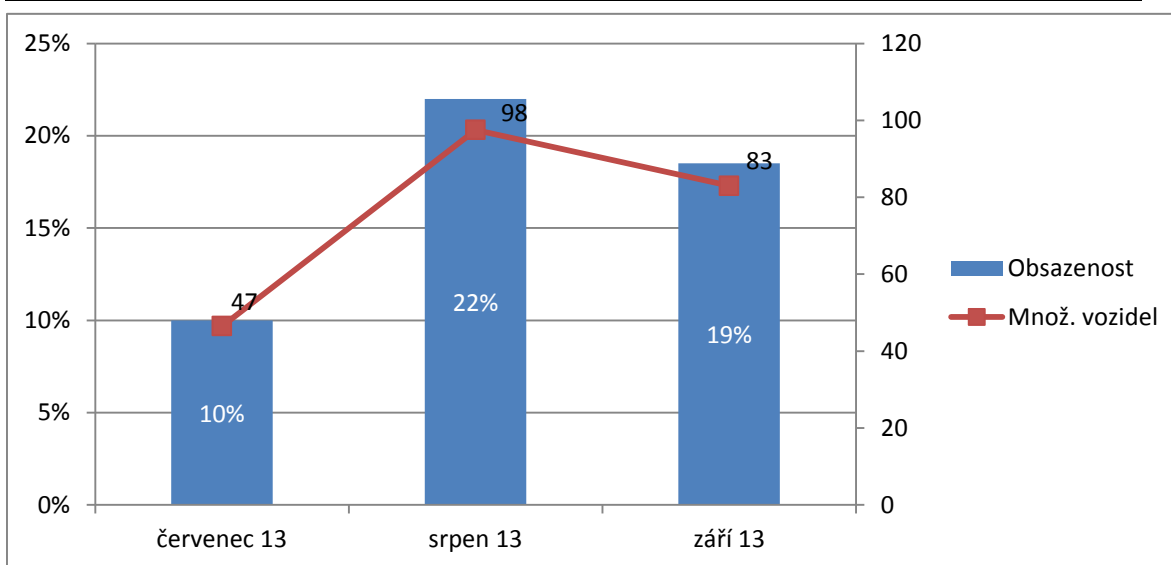
Souhrn špičkových hodnot obsazenosti v pracovních dnech po měsících

Den	Množství parkujících			Vyjádření v procentech		
	červenec 13	srpen 13	září 13	červenec 13	srpen 13	září 13
pondělí	161	156	158	36%	35%	35%
úterý	212	209	191	47%	47%	42%
středa	158	214	162	35%	48%	36%
čtvrtek	155	152	146	35%	34%	33%
pátek	192	135	148	43%	30%	33%
Měsíčně:	176	173	161	39%	39%	36%



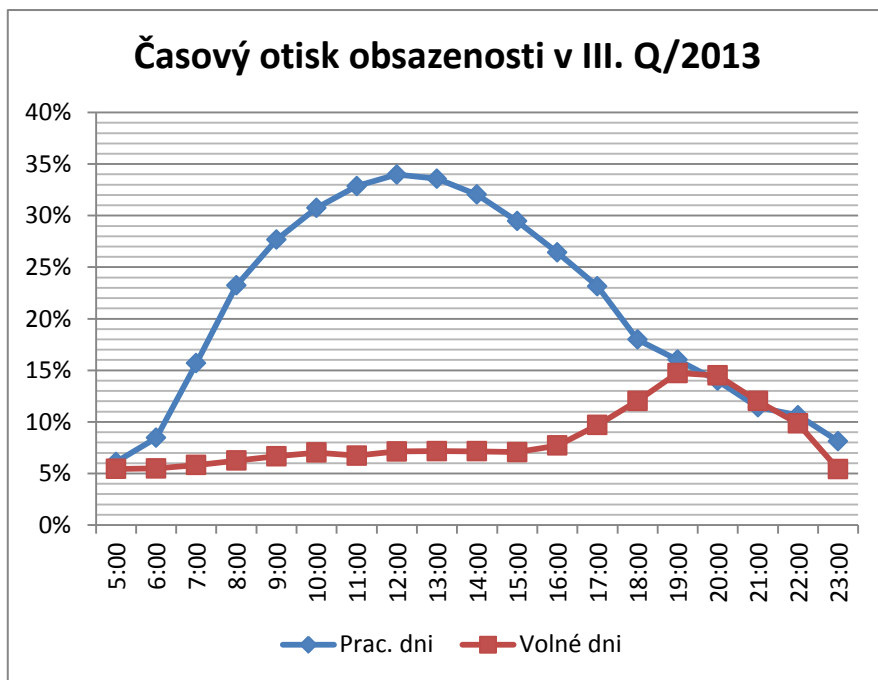
Souhrn špičkových hodnot obsazenosti o víkendech po měsících

Víkend	Množství parkujících			Vyjádření v procentech		
	červenec 13	srpen 13	září 13	červenec 13	srpen 13	září 13
neděle	42	30	78	9%	7%	17%
sobota	51	165	88	11%	37%	20%
Měsíčně:	47	98	83	10%	22%	19%



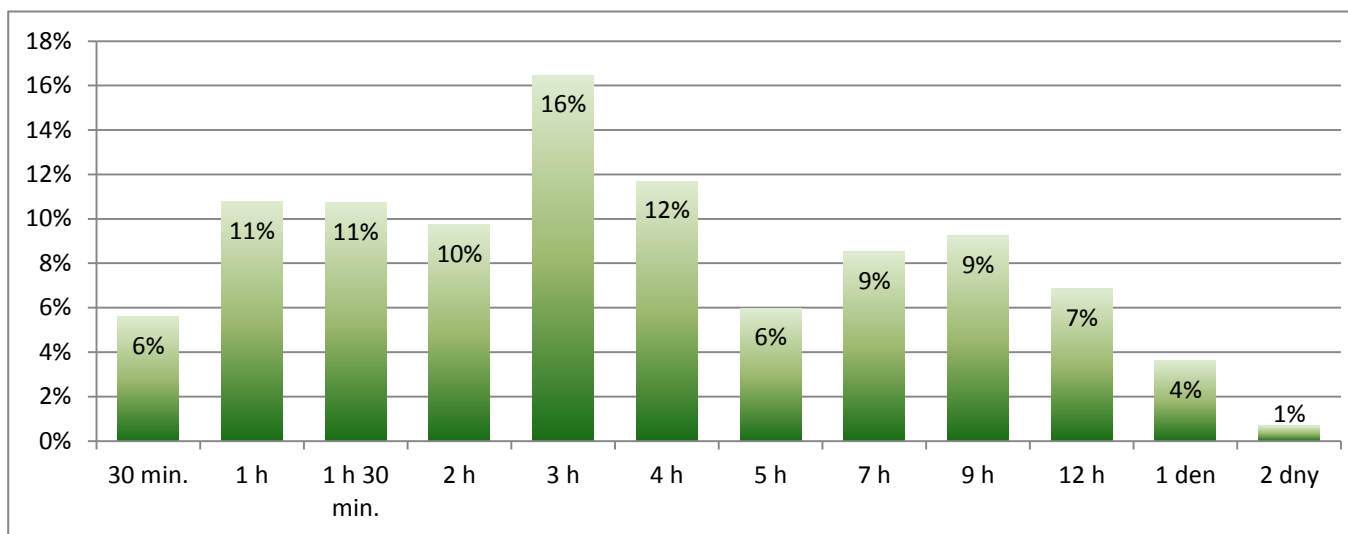
Zachycení denní obsazenosti Rychtářky v III. čtvrtletí 2013

ČAS	Zachycená obsazenost	Množství vozidel
Prac. dni	21%	94
5:00	6%	27
6:00	8%	38
7:00	16%	70
8:00	23%	104
9:00	28%	124
10:00	31%	137
11:00	33%	147
12:00	34%	152
13:00	34%	150
14:00	32%	143
15:00	29%	132
16:00	26%	118
17:00	23%	103
18:00	18%	80
19:00	16%	72
20:00	14%	62
21:00	11%	51
22:00	11%	48
23:00	8%	36
Volné dni	8%	37
5:00	5%	24
6:00	5%	25
7:00	6%	26
8:00	6%	28
9:00	7%	30
10:00	7%	31
11:00	7%	30
12:00	7%	32
13:00	7%	32
14:00	7%	32
15:00	7%	32
16:00	8%	34
17:00	10%	43
18:00	12%	54
19:00	15%	66
20:00	15%	65
21:00	12%	54
22:00	10%	44
23:00	5%	24



Preferovaná délka stání v PD Rychtářka ve III. čtvrtletí 2013 krátkodobými uživateli (P+G)

Délka parkování	Preferuje
30 min.	5,62%
1 h	10,79%
1 h 30 min.	10,72%
2 h	9,76%
3 h	16,47%
4 h	11,70%
5 h	5,98%
7 h	8,52%
9 h	9,24%
12 h	6,85%
1 den	3,64%
2 dny	0,71%



Preferovaná délka stání v PD Rychtářka ve III. čtvrtletí 2013 držitelé předplatného

Délka parkování	Preferuje
2 h	13,39%
4 h	15,62%
7 h	24,97%
9 h	22,45%
12 h	13,11%
1 den	5,16%
3 dny	3,07%
5 dní	0,84%
7 dní	0,28%
14 dní	0,70%
1 měs.	0,28%
2 měs.	0,14%
3 měs.	0,00%

