



Odbor nabývání majetku MMP
Alena Štichová
Škroupova 7
306 32 Plzeň

Statutární město Plzeň

Technický úřad

Odbor rozvoje a plánování Magistrátu města Plzně

Vaše značka: MMP/61440/13
ze dne: 20. 3. 2013
Naše značka: MMP/61440/13
Vyřizuje: Ing. Zbyněk Maštera
Telefon: 37803 4039
Plzeň: 1. 7. 2013

Věc: Stanovisko TÚ k nakládání s majetkem města Plzně
- SOSB kupní na převod TDI „Obytná zóna Za Humny I, II“

Na základě Vašeho dopisu č.j. MMP/61440/13 ze dne 20. 3. 2013, který se týká žádosti o stanovisko k budoucím smlouvám kupním na vypořádání na stavbu „Obytná zóna Za Humny I, II“, Vám zasíláme souhrnné stanovisko TÚ.

Souhlasíme s uzavřením SoSB kupních (komunikace, sadové úpravy, veřejné osvětlení a dešťová kanalizace na dotčených pozemcích.

Stavbou dotčené pozemky v k.ú. Dolní Vlkyš:

část p.č. 261	komunikace, sad
část p.č. 266	sad
část p.č. 346	komunikace, sad
část p.č. 332	komunikace, sad, VO, dešťová kanalizace
část p.č. 334	komunikace, sad, VO, dešťová kanalizace
část p.č. 344	komunikace, sad, VO, dešťová kanalizace
část p.č. 61/2	komunikace, VO
část p.č. 61/13	komunikace, sad, VO
část p.č. 3/1	komunikace, sad, VO
část p.č. 208	komunikace
část p.č. 252	komunikace, dešťová kanalizace
část p.č. 327	komunikace, sad, VO, dešťová kanalizace
část p.č. 326	komunikace
část p.č. 148	sad, dešťová kanalizace
část p.č. 328	komunikace, sad
část p.č. 329	sad, dešťová kanalizace
část p.č. 258	dešťová kanalizace
část p.č. 295	dešťová kanalizace
část p.č. 333	dešťová kanalizace

Magistrát města Plzně		Č. dop.
Odbor nabývání majetku ①		
DOŠLO: - 3 -07- 2013		Zprac. J.B.
Č.j.: 61440/13	Příloha: 102/01	Ukl. zn. 134-1

V souladu se stanoviskem ke stavebnímu řízení budou předmětem majetkového převodu pouze místní komunikace „C“ (směr od návsi k severu 2x).

SVSMP převezme do své správy VO pouze v rozsahu přebíraných komunikací. Vzhledem k tomu, že je nutno VO projektově, fyzicky a provozně oddělit, byl stanoven rozsah přebíraného VO pouze u přebíraných komunikací. Přesný rozsah přebíraného VO může být upřesněn až po změně projektu. V případě, že budou splněny podmínky dle stanoviska ke stavebnímu povolení, bylo by v krajním případě možné konečný rozsah přebíraného VO stanovit až po dokončení stavby k uzavření konečné smlouvy na převod TDI. V případě vedení VO na pozemcích cizích vlastníků, musí být zřízeno VB.

Dle dokumentace jsou dotčeny přebíranou stavbou TDI části cizích pozemků. Tyto části pozemků by mělo město Plzeň získat do svého vlastnictví – pozemky p.č. 61/2, 346, 266, 261 a 252 v k.ú. Dolní Vlkyš.

Upozorňujeme, že v rámci předmětné stavby, má dle stanoviska do stavebního řízení dojít k celoplošné opravě příjezdové komunikace Vlkyšská náves v délce až po napojení na silnici III/18052.

S převzetím TDI do majetku města a svěřením do správy SVSMP souhlasíme za těchto podmínek:

- Musí být splněny podmínky územního rozhodnutí. Stavba musí být provedena podle projektové dokumentace, která bude předem odsouhlasena SVSMP.
- Jakákoliv změna oproti odsouhlasené dokumentaci musí být předem schválena SVSMP.
- Ke dni předání musí být stavba TDI dokončena v kompletním rozsahu podle územního rozhodnutí. Stavba musí být bez vad a nedodělků.
- Součástí předání musí být kompletní dokumentace stavby – projekty, zaměření skutečného provedení stavby, příslušná rozhodnutí orgánů státní správy, předepsané zkoušky a revize dle příslušných vyhlášek, norem a technických předpisů atd.
- Stavba TDI musí být výhradně na pozemcích v majetku města Plzně. Pokud by některá část předávané TDI zasahovala do cizího pozemku, musí být nejpozději s převodem převedena do majetku města Plzně i příslušná část pozemku nebo musí být zřízeno věcné břemeno ve prospěch města Plzně (inženýrské sítě).
- Na předávanou stavbu bude poskytnuta záruka po dobu 5 let od kolaudace
- Musí být dodrženy městské standardy TDI
- SVSMP převezme do své správy komunikaci pouze za podmínky, že OSI MMP převezme odvodnění.

OSI MMP převezme do majetku města Plzně do své správy budovanou dešťovou kanalizací včetně odvodnění komunikací v lokalitě „OZ Za Humny I., II. – Dolní Vlkyš“ za níže uvedených podmínek:

Příloha č. 2/1 str. 1

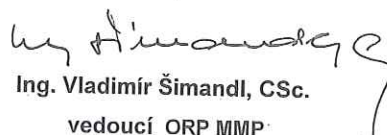
- dodržení Plzeňského standardu kanalizace,
- dodržení všech vydaných stanovisek k předmětné stavbě,
- zástupci VODÁRNY PLZEŇ a.s. a OSI MMP budou přizváni na kontrolní dny a k technické přejímce stavby,
- předání PD skutečného provedení (potvrzená razítkem + podpisem) včetně všech obvyklých dokladů, geodetické zaměření vč. digitální podoby na datovém nosiči, zápis o odevzdání a převzetí stavby, kolařdačního souhlasu,
- odvodnění komunikací převezmeme do správy OSI MMP za podmínky, že komunikace budou převedeny do majetku města Plzně do správy SVSMP.
- Trasa přebírané sítě musí vést po veřejně přístupných městských pozemcích. V případě kdy síť nebo její část bude uložena v soukromých pozemcích, požadujeme zřízení věcného břemene.

Upozorňujeme na skutečnost, že splaškové kanalizační stoky v zájmové lokalitě nejsou provedené dle Plzeňského standardu. Z tohoto důvodu nebude OSI MMP přebírat tuto splaškovou kanalizaci do majetku města do své správy, a to ani v budoucnu, kdy bude možné její napojení na kanalizaci v majetku města Plzně. V tomto případě nebude moci být do majetku města Plzně převzata ani kanalizace odvádějící splaškové vody z navazujících rozvojových území, která bude do této kanalizace napojena, a to ani v případě, že tato kanalizace bude splňovat podmínky Plzeňského standardu. Pro budoucí možnost převzetí splaškové kanalizace do majetku města Plzně doporučuje provést tuto kanalizaci dle Plzeňského standardu kanalizace.

Vodovodní řady zůstanou do doby napojení na vodovod v majetku města Plzně ve vlastnictví stavebníka. Pro případ budoucího převodu vodovodu do majetku města Plzně je nutné provedení vodovodu dle podmínek Plzeňského standardu vodovodu.

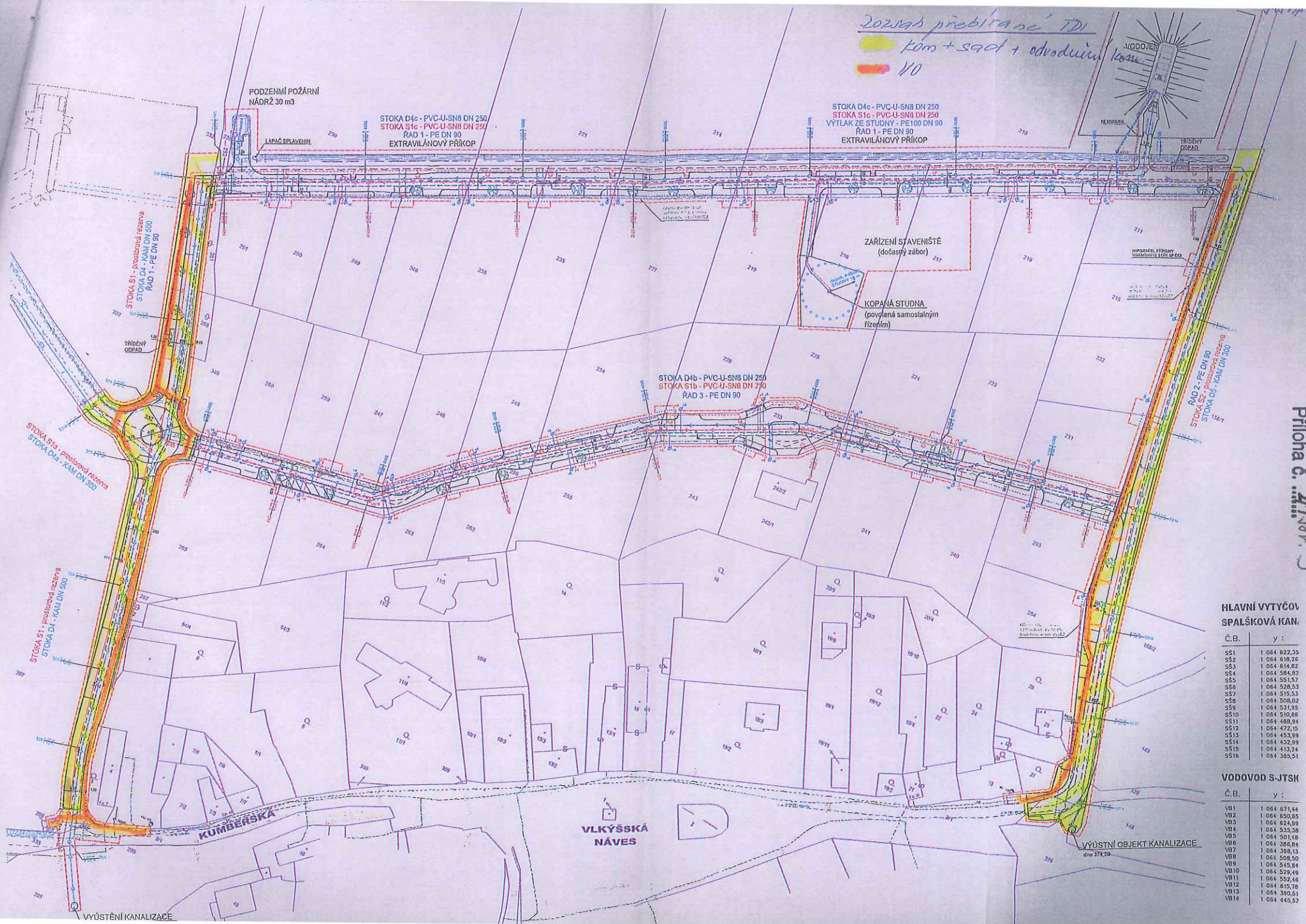
Upozorňujeme, že toto stanovisko je platné po dobu dvou let od data vydání.

Statutární město Plzeň
Odbor rozvoje a plánování
Magistrátu města Plzně


Ing. Vladimír Šimandl, CSc.
vedoucí ORP MMP

Škroupova 5
306 32 Plzeň
tel. 371 803 4080:
bankovního spojení KB Plzeň-město
č. účtu 1120 – 311 / 0100
IČO 075370, DIČ 138-00075370

Na vědomí: SVSMP
Přílohy: 2x situace

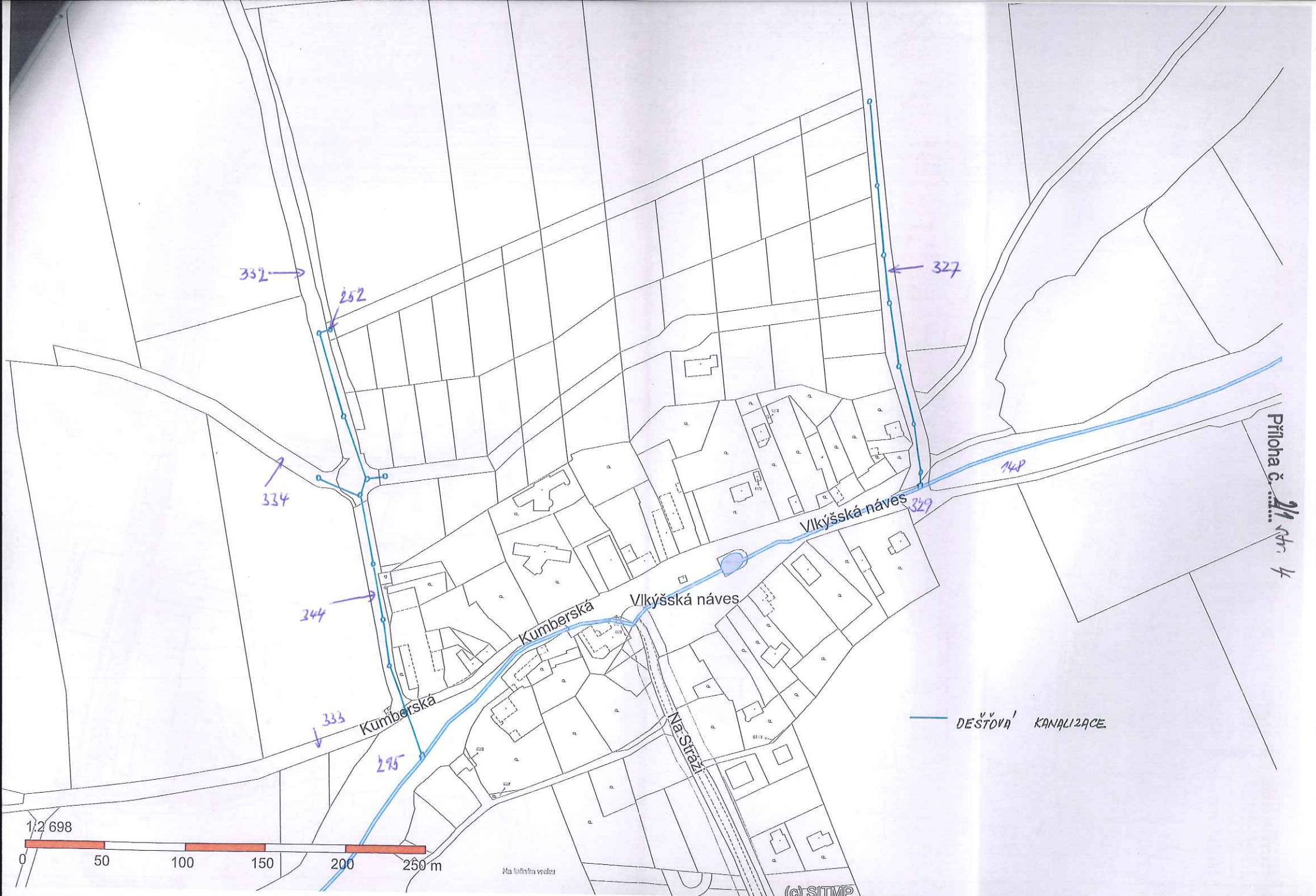


HLAVNÍ VYTYČOV
SPALŠKOVÁ KAN.

C.B.	y :
S\$1	1 064 622,35
S\$2	1 064 610,26
S\$3	1 064 614,82
S\$4	1 064 584,82
S\$5	1 064 551,57
S\$6	1 064 520,53
S\$7	1 064 515,53
S\$8	1 064 508,02
S\$9	1 064 531,95
S\$10	1 064 510,66
S\$11	1 064 488,94
S\$12	1 064 472,15
S\$13	1 064 453,99
S\$14	1 064 432,99
S\$15	1 064 413,24
S\$16	1 064 385,51

VODOVOD S-JTSK

Č.B.	y :
V81	1 064 671,44
V82	1 064 650,65
V83	1 064 624,99
V84	1 064 533,38
V85	1 064 501,48
V86	1 064 386,84
V87	1 064 388,13
V88	1 064 508,50
V89	1 064 545,84
V810	1 064 529,49
V811	1 064 552,46
V812	1 064 615,78
V813	1 064 390,61
V814	1 064 445,57





Odbor nabývání majetku MMP
Ing. Eva Hasmanová
Škroupova 7
306 32 Plzeň

Statutární město Plzeň

Technický úřad

Odbor rozvoje a plánování Magistrátu města Plzně

Vaše značka: MMP/196788/13
ze dne: 23. 9. 2013
Naše značka: MMP/196778/13
Vyřizuje: Ing. Zbyněk Maštera
Telefon 37803 4039
Plzeň: 30. 9. 2013

Věc: Stanovisko TÚ k nakládání s majetkem města Plzně
- SOSB kupní na převod TDI „Obytná zóna Za Humny I, II“

Na základě požadavku MAJ MMP upřesňujeme naše stanovisko č. j. MMP/61440/13 ze dne 3. 5. 2013 ve věci budoucího vypořádání TDI a pozemků v souvislosti se stavbou „Obytná zóna Za Humny I, II. – Dolní Vlkyš“ a sdělujeme:

OSI MMP převezme do majetku města Plzně do své správy budovanou dešťovou kanalizací včetně odvodnění komunikací v lokalitě „OZ Za Humny I, II. – Dolní Vlkyš“ na pozemcích p. č. 3/1, 148, 252, 258, 295, 327, 329, 332, 333, 334, 344 vše v k. ú. Dolní Vlkyš, dle grafické přílohy stanoviska č. j. MMP/61440/13 ze dne 1. 7. 2013 a za níže uvedených podmínek:

Stavebník předá:

- PD skutečného provedení (potvrzená razítkem + podpisem).
- Geodetické zaměření vč. technické zprávy a el. podoby na datovém nosiči.
- Zápis o odevzdání a převzetí dokončené stavby.
- Kolaudační souhlas, popřípadě kolaudační rozhodnutí vč. nabytí právní moci.
- Smluvní vztah pro uplatnění případných reklamací a specifikaci délky záruční doby.
- Kopii stavebního deníku.
- Záznam z kamerové zkoušky ne starší než dva roky (protokol + DVD).
- Zápis o tlakové zkoušce.
- Prohlášení o shodě na použitý materiál.
- Uzavření Dohody o úpravě vzájemných práv a povinností vlastníků souvisejících kanalizací.
- Souhlasné stanovisko správce vodního toku k vypouštění dešťových vod.
- Fotodokumentaci jednotlivých fází stavby s detailním popisem snímků.

Dodrží:

- Požadavky související legislativy a technických norem.
- Plzeňský standard kanalizace – vodovod.
- Veškerá vydaná stanoviska k předmětné stavbě.

Magistrát města Plzně		Č. dop.
Odbor nabývání majetku ①		
DOŠLO:	30-09-2013	Zprac.
Č.j.: 196788/13	Příloha: 01/01/01/01	Ukl. zn. 12

- Přizvání zástupců VODÁRNY PLZEŇ a.s. a OSI MMP na kontrolní dny a k technické přejímce stavby.
- Přizvání zástupců provozu kanalizací VODÁRNY PLZEŇ a.s. a OSI MMP ke kontrole jednotlivých objektů a fází stavby (např. kontrola kanalizace vč. přípojek před záhozem, kontrole funkčnosti uličních vpustí, osazení uličních vpustí a kanalizačních šachet po dokončení definitivního povrchu komunikace, atd.).

Odvodnění komunikací převezmeme do správy OSI MMP za podmínky, že komunikace budou převedeny do majetku města Plzně do správy SVSMP.

Trasa přebírané sítě musí vést po veřejně přístupných městských pozemcích. V případě kdy síť nebo její část bude uložena v soukromých pozemcích, požadujeme zřízení věcného břemene.

Upozorňujeme na skutečnost, že splaškové kanalizační stoky v zájmové lokalitě nejsou provedené dle Plzeňského standardu. Z tohoto důvodu nebude OSI MMP přebírat tuto splaškovou kanalizaci do majetku města do své správy, a to ani v budoucnu, kdy bude možné její napojení na kanalizaci v majetku města Plzně. V tomto případě nebude moci být do majetku města Plzně převzata ani kanalizace odvádějící splaškové vody z navazujících rozvojových území, která bude do této kanalizace napojena, a to ani v případě, že tato kanalizace bude splňovat podmínky Plzeňského standardu. Pro budoucí možnost převzetí splaškové kanalizace do majetku města Plzně doporučuje provést tuto kanalizaci dle Plzeňského standardu kanalizace.

Vodovodní řady zůstanou do doby napojení na vodovod v majetku města Plzně ve vlastnictví stavebníka. Pro případ budoucího převodu vodovodu do majetku města Plzně je nutné, aby stavebník předal:

- PD skutečného provedení (potvrzená razítkem + podpisem).
- Geodetické zaměření vč. technické zprávy a el. podoby na datovém nosiči.
- Zápis o odevzdání a převzetí dokončené stavby.
- Kolaudační souhlas, popřípadě kolaudační rozhodnutí vč. nabytí právní moci.
- Smluvní vztah pro uplatnění případných reklamací a specifikaci délky záruční doby.
- Kopii stavebního deníku.
- Zápis o tlakové zkoušce.
- Protokoly k budovanému vodovodu (Protokol rozboru vody; protokol o zkoušce hydrantu – tlak, průtok; protokol o desinfekci; protokol o proplachu vodovodu, atd.)
- Vyhodnocení výrobku krajskou hygienickou stanicí.
- Prohlášení o shodě na použitý materiál.
- Fotodokumentaci jednotlivých fází stavby s detailním popisem snímků.

Dále je nutné, aby stavebník dodržel:

- Požadavky související legislativy a technických norem.
- Plzeňský standard kanalizace – vodovod.
- Veškerá vydaná stanoviska k předmětné stavbě.


Příloha č. 2/2 str. 1

- Fyzické odpojení podzemního zdroje vody na vodovod předávaný do majetku města Plzně.
- Přizvání zástupců VODÁRNY PLZEŇ a.s. a OSI MMP na kontrolní dny a k technické přejímce stavby.
- Přizvání zástupců provozu vodovodů VODÁRNY PLZEŇ a.s. a OSI MMP ke kontrole jednotlivých objektů.

Trasa přebírané sítě musí vést po veřejně přístupných městských pozemcích. V případě kdy sít' nebo její část bude uložena v soukromých pozemcích, požadujeme zřízení věcného břemene.

Upozorňujeme, že toto stanovisko je platné po dobu dvou let od data vydání.

Statutární město Plzeň
Odbor rozvoje a plánování
Magistrátu města Plzně


Ing. Vladimír Šimandl, CSc.
vedoucí ORP MMP

Škroupova 5
306 32 Plzeň
tel. 377 803 4080
bankovního spojení KB Plzeň-město
č. účtu 1120 - 311 / 0100
IČO 075370, DIČ 138-00075370

Na vědomí: SVSMP

Přílohy: