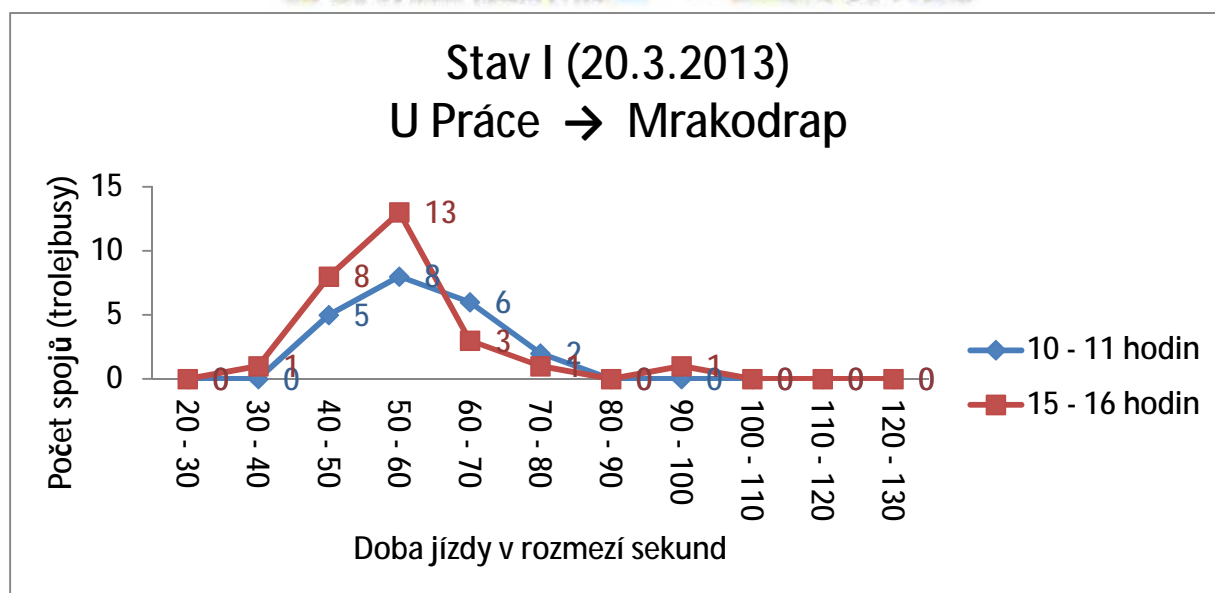
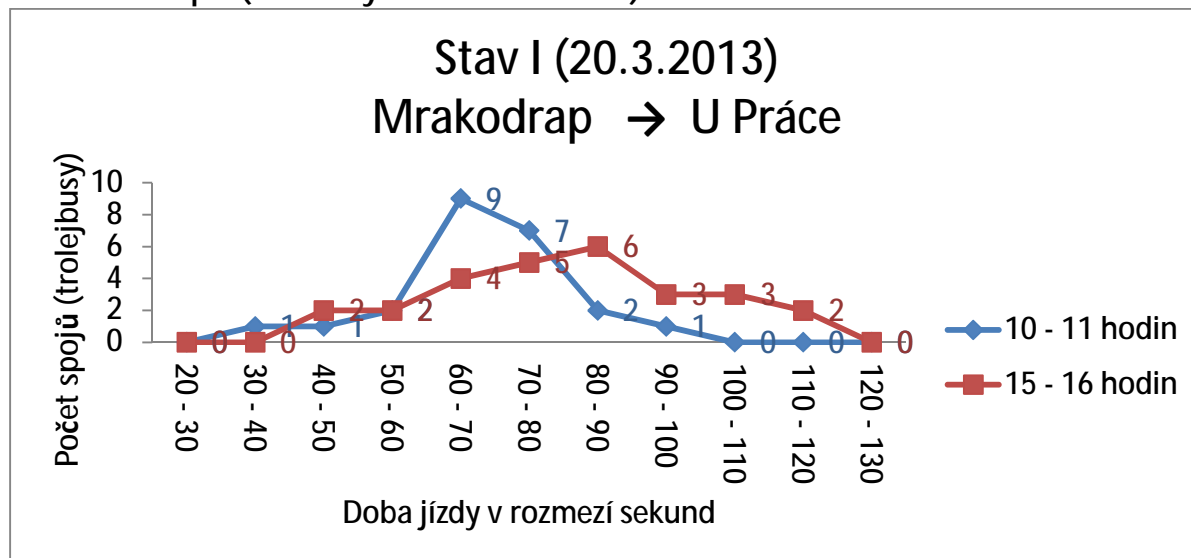


## PŘÍLOHA Č.5 – ANALÝZA DOBY PRŮJEZDU MHD NA AMERICKÉ TŘ.

Grafy ukazují rozložení jízdních dob trolejbusů v mezizastávkovém úseku (od uzavření dveří v 1. zastávce do otevření dveří ve 2. zastávce)

### Stav březen 2013, úsek U Práce – Mrakodrap

doba jízdy podle jízdního řádu je 2 minuty směr k Práci a 1 min. směr k Mrakodrapu (vč. doby stání v zastávce)



## Stav březen 2013, úsek Mrakodrap – Nádraží ČD, Americká

doba jízdy podle jízdního řádu je 2 minuty v obou směrech

