

Příloha č. 6 – Vývoj pohledávek na nájemném a službách v letech 2006 – 2013

a) Vývoj dluhů na nájemném a službách v letech 2011 – 2013 v tis. Kč

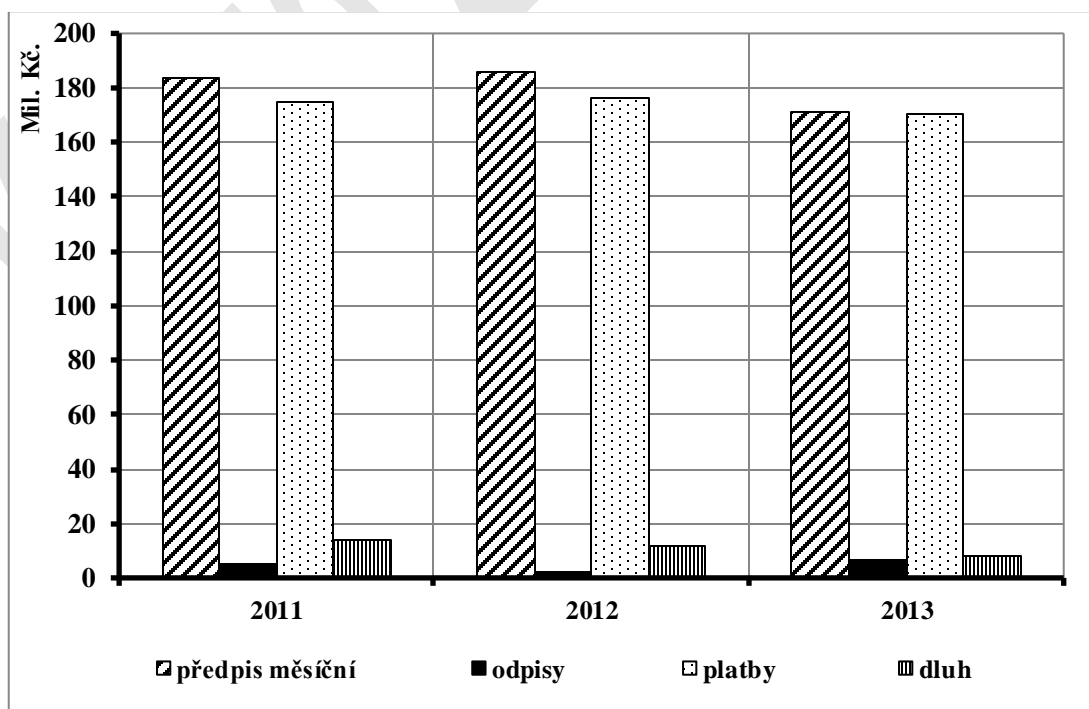
Z důvodu časové náročnosti na zpracování údajů je uveden vývoj za poslední tři roky a z důvodu objektivnosti musely být vyčleněny odpisy nevymahatelných pohledávek, aby nedošlo ke zkreslení procenta zaplacení.

v tis. Kč		předpis měsíční	vyúčtování	odpisy	Platby (včetně vyúčtování)	dluh za rok	% zaplacení
2013	Město	134461	3985	6727	129129	8074	94,12
	Sylván	43102	2156	17	41188	-225	100,00
	celkem byty	177563	6141	6744	170317	7849	95,59

2012	Město	150514	4780	2245	136573	11406	92,29
	Sylván	42466	2313	9	39904	258	99,36
	celkem byty	192980	7093	2254	176477	11664	93,80

2011	Město	145364	1844	4917	135299	13138	91,15
	Sylván	41145	872	0	39564	709	98,24
	celkem byty	186509	2716	4917	174863	13847	92,66

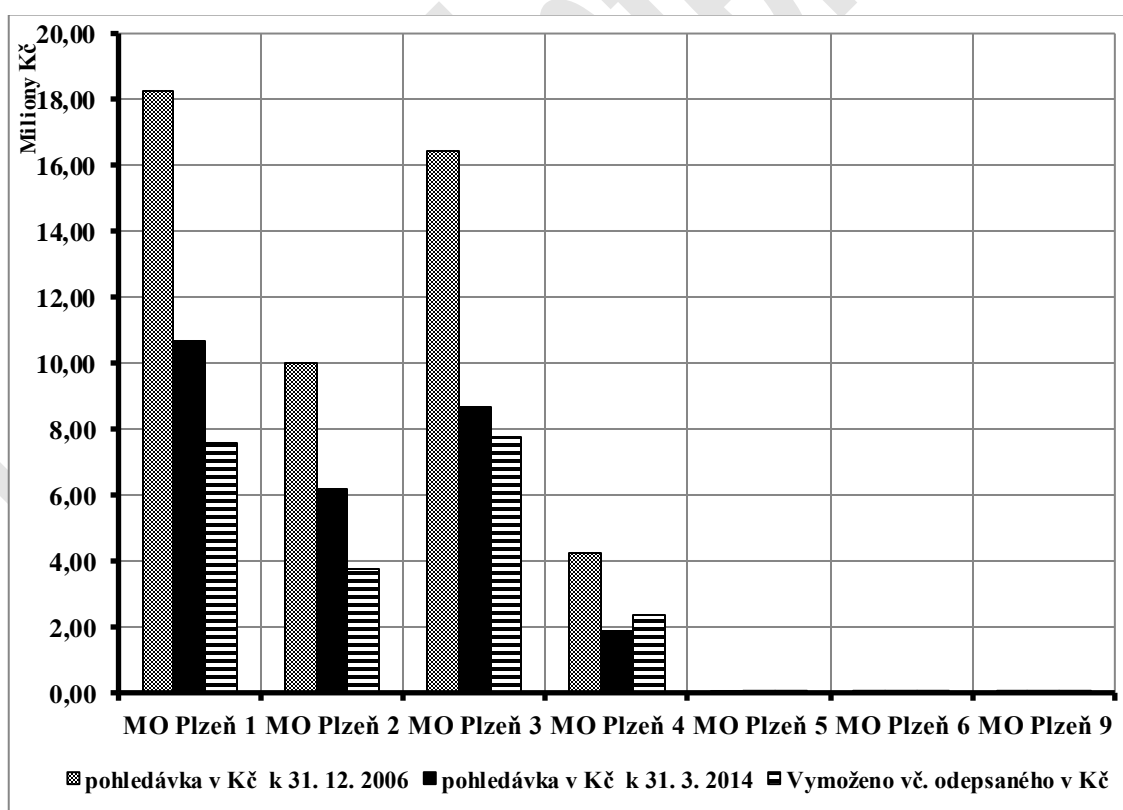
V grafu je zachycen předpis na nájemném a službách po odečtení vyúčtování, dále odpisy a platby, z nichž vyplývá výše dluhu za rok.



b) **Aktuální výše pohledávek na nájemném**

Pohledávky vznikly v době, kdy bylo přidělování bytů v kompetenci městských obvodů – tj. do 31. 12. 2006 (vč. výběru a předepisování nájemného a následného vymáhání dluhů). Tabulka a graf porovnávají výše pohledávek v době předání agendy na MMP se současnou situací.

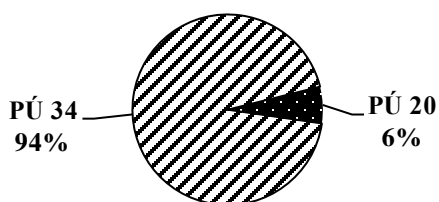
MO	pohledávka v Kč k 31. 12. 2006	pohledávka v Kč k 31. 3. 2014	Vymoženo vč. odepsaného v Kč
MO Plzeň 1	18 234 332,00	10 654 861,88	7 579 470,12
MO Plzeň 2	9 994 255,00	6 212 695,25	3 781 559,75
MO Plzeň 3	16 436 526,00	8 672 467,99	7 764 058,01
MO Plzeň 4	4 216 283,00	1 854 026,06	2 362 256,94
MO Plzeň 5	61 271,00	6 283,00	54 988,00
MO Plzeň 6	17 269,00	16 277,00	992,00
MO Plzeň 9	47 984,00	28 878,00	19 106,00
celkem	49 007 920,00	27 445 489,18	21 562 430,82



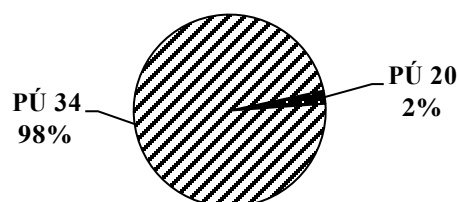
c) Členění pohledávek po lhůtě splatnosti

Byty - v tis. Kč	pohledávky do 12 měsíců	pohledávky nad 12 měsíců	celkem
PÚ 20 (lokalita Sylván) nájemné + služby	463	2 398	2 861
PÚ 34 (byty město) nájemné + služby	7 008	107 291	114 299
celkem	7 471	109 689	117 160

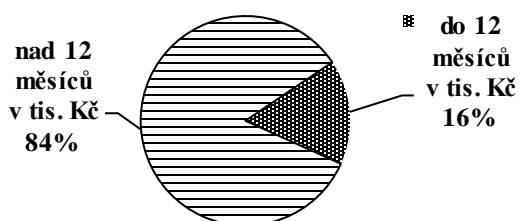
Pohledávky do 12 měsíců
- poměr pracovních úseků



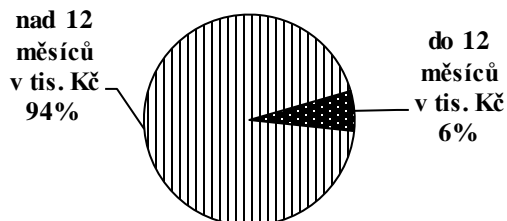
Pohledávky nad 12 měsíců
- poměr pracovních úseků



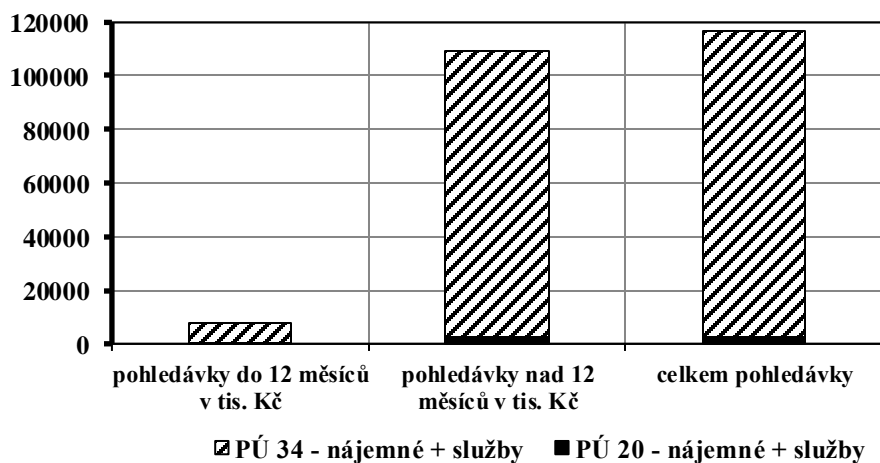
Pohledávky PÚ 20
- nájemné + služby



Pohledávky PÚ 34
- nájemné + služby



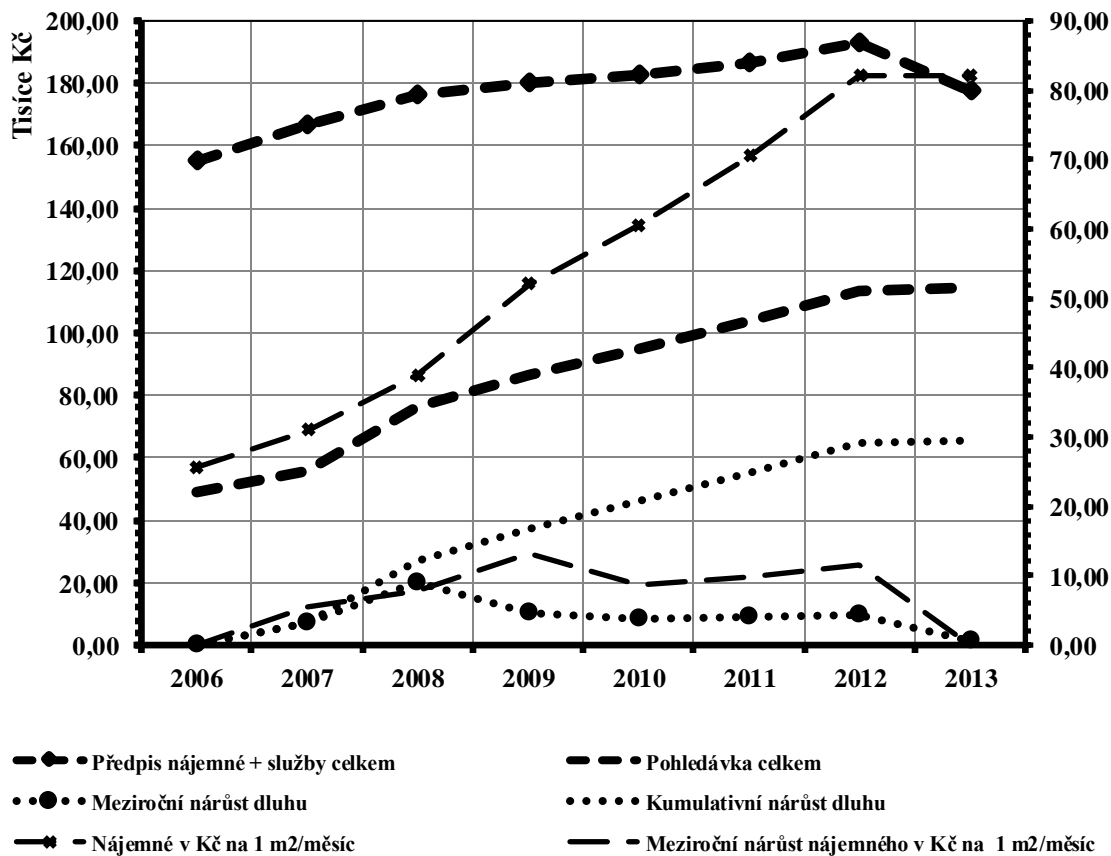
Graf - členění pohledávek po lhůtě splatnosti



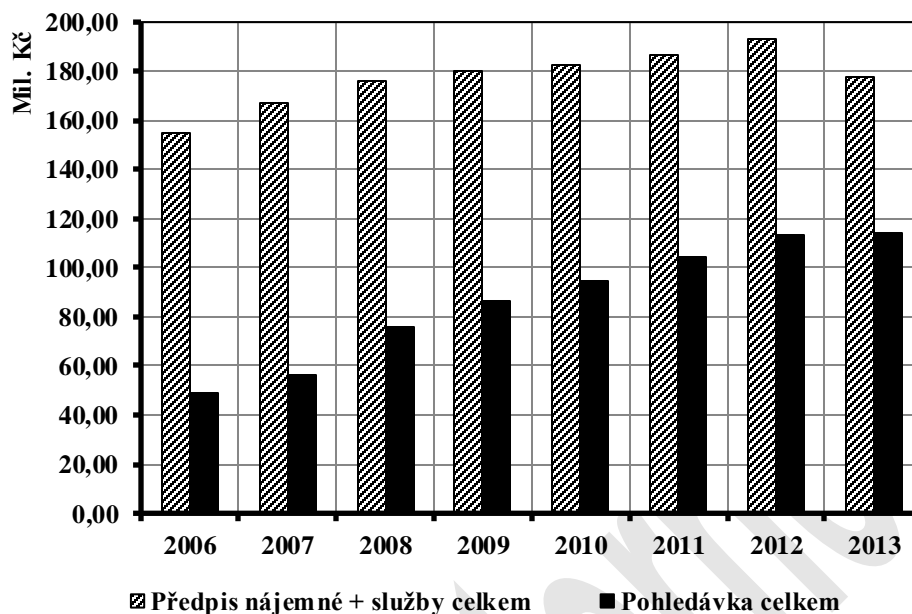
d) Nájemné a služby – předpisy a dluhy – meziroční porovnání v letech 2006 - 2013

Tabulka a graf obsahují předpisy nájemného a nezaplacené dluhy v jednotlivých letech – jejich meziroční a kumulativní nárůsty. Pro zlepšení způsobu vymáhání dluhů byla zkrácena doba nájmu na 6 – 12 měsíců. Postup pro řešení pohledávek na nájemném a službách upravuje instrukce QI 61 – 17 – 05 Řešení pohledávek na nájemném a službách spojených s užíváním bytů.

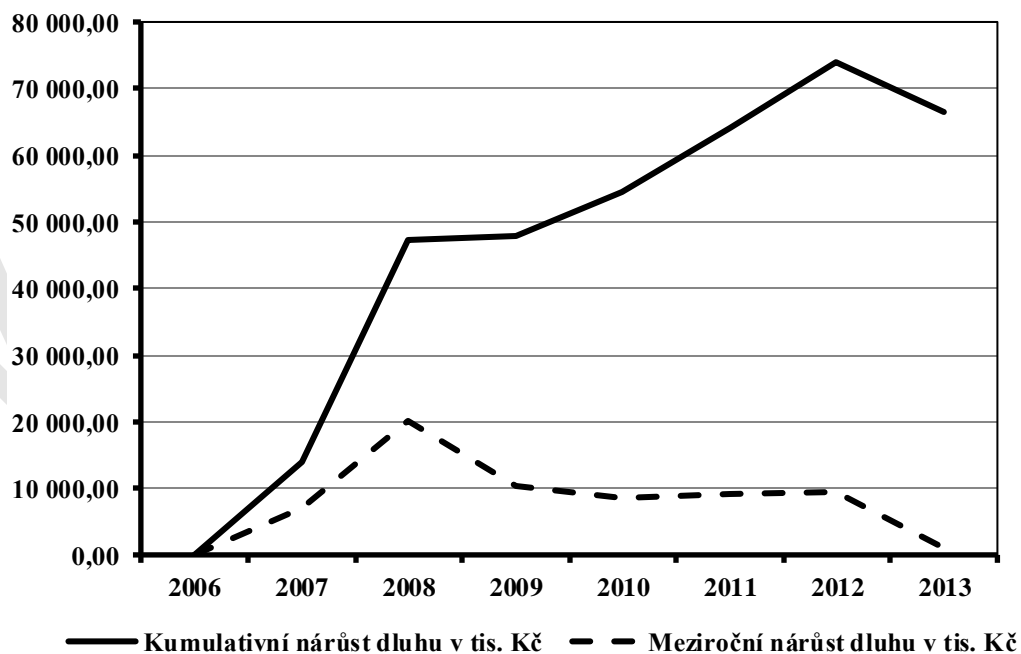
Stav k 31.12. daného roku	Předpis nájemné + služby celkem v tis. Kč	Pohledávka celkem v tis. Kč	Meziroční nárůst dluhu v tis. Kč	Kumulativní nárůst dluhu v tis. Kč	Nájemné v Kč na 1 m ² /měsíc	Meziroční nárůst nájemného v Kč na 1 m ² /měsíc
2006	155 000,00	49 007,92	-	-	25,63	-
2007	166 938,41	56 009,43	7 001,51	7 001,51	31,01	5,38
2008	176 416,39	76 123,09	20 113,66	27 115,17	38,82	7,81
2009	180 322,18	86 481,77	10 358,68	37 473,85	52,02	13,20
2010	182 344,56	94 913,89	8 432,12	45 905,97	60,55	8,53
2011	186 683,54	104 040,15	9 126,26	55 032,23	70,48	9,93
2012	192 980,00	113 505,74	9 465,59	64 497,82	82,10	11,62
2013	177 478,58	114 534,28	1 028,54	65 526,36	82,10	0,00



Graf – Porovnání výše předpisu na nájemném a službách a výše pohledávek v letech 2006 – 2013.



Graf – Porovnání nárůstu dluhu v letech 2006 – 2013.



Graf – Porovnání nárůstu nájemného v Kč/m² v letech 2006 – 2013.

