



PROP MMP
Mgr. Martina Hurdová
Škroupova 5
306 32 Plzeň

Statutární město Plzeň

Technický úřad

Odbor rozvoje a plánování

Magistrátu města Plzně

Vaše značka: MMP/23283/14
ze dne: 3. 2. 2014

Naše značka: MMP/23283/14
vyřizuje: Ing. Zbyněk Maštera
Telefon 37803 4039
Plzeň: 26. 5. 2014

Magistrát města Plzně		C. dop.
Odbor příjmů z pohledávek a prodeje		
DOŠLO: 28 -05- 2014		Zprac. Hurd.
Č.j.: MMP/23283/14/01/01/01	Příloha:	Ukl. zn. 27. 5. 16

Věc: Stanovisko TÚ k nakládání s majetkem města Plzně

- pozemek p.č. 8184/9 a části pozemků p. č. 8184/2, 8184/6, 8184/8, 8184/21, 13037 a 13035
v k.ú. Plzeň

Na základě Vašeho dopisu, zn. MMP/23283/14 ze dne 3. 2. 2014, který se týká žádosti o doplnění stanoviska MMP/231468/13 k prodeji pozemku p.č. 8184/9 a části pozemků p. č. 8184/2, 8184/6, 8184/8, 8184/21, 13037 a 13035 v k.ú. Plzeň, Vám zasíláme doplnění ke stanovisku TÚ.

Na základě aktualizace stanoviska SVSMP k prodeji pozemků v okolí OC Luna; Plzeň – Bory aktualizujeme stanovisko TÚ.

Současně s prodejem pozemků nebude zřízeno VB na veřejné osvětlení, neboť po podpisu kupní smlouvy budou světelná zařízení na výzvu PROP MMP stávajícím správcem odstraněna, popř. přemístěna na městský pozemek. Kabelové vedení v prodávaných pozemcích bude odpojeno od rozvodu veřejného osvětlení města Plzně a nebude z těchto pozemků demontováno.

Na části pozemku p.č. 13037 se nachází technické zařízení ve vlastnictví žadatele, prodávaná část pozemku o velikosti cca 1023 m² plní funkci příjezdové komunikace pouze k OC Luna a je užívána bez řádného smluvního vztahu. Požadujeme rozhodnout o úhradě za dosavadní užívání prodávané části pozemku.

Část pozemku p.č. 8150/1 v k.ú. Plzeň o velikosti cca 5 m² je zasažena stavbou opěrné stěny u vjezdu do OC Luna. Stáří opěrné stěny je z doby výstavby OC Luna, pravděpodobný počátek užívání OC byl v roce 1969.

Dotčení prodávaných nemovitostí sítěmi:

pozemek p.č. 8184/9 – dotčen vedením VO starším 5-ti let

část pozemku p. č. 8184/2 – je dotčena plynovodní přípojkou neurčitého stáří, vedením VO starším 5-ti let, vodovodní přípojkou s rokem užívání 1970 a horkovodní přípojkou starší 5-ti let

část pozemku p. č. 8184/6 – je dotčena plynovodní přípojkou neurčitého stáří, horkovodní přípojkou starší 5-ti let a stavbou pěšího komunikačního propojení staršího 5-ti let

část pozemku p. č. 8184/8 – je dotčena plynovodní přípojkou neurčitého stáří a telefonním vedením starším 5-ti let

část pozemku p. č. 8184/21 – je dotčena plynovodní přípojkou neurčitého stáří a vedením VO starším 5-ti let

část pozemku p. č. 13037 – je dotčena jednotnou kanalizační stokou s datem prvního užívání 1969 a odvodněním komunikace, stavbou komunikace z doby výstavby OC Luna, pravděpodobný počátek užívání OC byl v roce 1969 a v roce plynovodní přípojkou neurčitého stáří, vedením VO starším 5-ti let

část pozemku p. č. 13035 – je dotčena telefonním vedením a pěším komunikačním propojením starším 5-ti let, podzemním vedením NN s rokem užívání 1968

vše v k.ú. Plzeň

Upozorňujeme, že toto stanovisko je platné po dobu dvou let od data vydání.

Statutární město Plzeň
Odbor rozvoje a plánování
Magistrátu města Plzně ⑤


Ing. Vladimír Šimandl, CSc.
vedoucí ORP MMP

Škroupova 5
306 32 Plzeň
tel. 37/ 803 4080:
bankovního spojení KB Plzeň-město
č. účtu 1120 – 311 / 0100
IČO 075370, DIČ 138-00075370

Na vědomí: SVS MP

Přílohy:



PROP MMP
Mgr. Martina Hurdová
Škroupova 5
306 32 Plzeň

Statutární město Plzeň

Technický úřad

Odbor rozvoje a plánování Magistrátu města Plzně

Vaše značka: MMP/231468/13
ze dne: 7. 11. 2013

Naše značka: MMP/231468/13
vyřizuje: Ing. Zbyněk Maštera
Telefon 37803 4039
Plzeň: 29. 11. 2013

Magistrát města Plzně		Č. dop.
Odbor příjmů z pohledávek a prodeje		
DOŠLO: 29 -11- 2013		Zprac. Hurd.
Č.j.: MMP/231468/13/2013	Příloha: 5	Ukl. zn. 231468/13 A/10

Věc: **Stanovisko TÚ k nakládání s majetkem města Plzně**

- pozemek p.č. p. č. 8184/9 a částí pozemků p. č. 8184/2, 8184/6, 8184/8, 8184/21, 13037 a 13035 v k.ú. Plzeň

Na základě Vašeho dopisu, zn. MMP/231468/13 ze dne 7. 11. 2013, který se týká žádosti o stanovisko k prodeji pozemků p. Piliškoví v souvislosti s doplněním podkladů v okolí OC Luna, pozemek p. č. 8184/9 a částí pozemků p. č. 8184/2, 8184/6, 8184/8, 8184/21, 13037 a 13035, Vám zasíláme souhrnné stanovisko TÚ.

Po doplnění podkladů doručené dne 7. 11. 2013 souhlasíme s prodejem pozemků v okolí OC Luna, který je postaven na pozemku p.č. 13005 v k.ú. Plzeň v upravené podobě.

Dle návrhu žadatele souhlasíme s prodejem pozemku p.č. 8184/9. Požadované části pozemků p.č. 8184/21 a 8184/6 v k.ú. Plzeň zasahují do komunikačního prostoru, který požadujeme zachovat – viz popis níže. Části pozemků p.č. 8184/2, 8184/6, 8184/8 jsou zasaženy vodovodním řadem DN 150 v majetku města Plzně ve správě OSI, jejichž ochranné pásmo je v celé délce uložení a v šířce 1,5 m od vnějšího líce potrubí na každou stranu, které doporučujeme ponechat ve vlastnictví města Plzně.

Dle přiložených situací je patrný rozsah pozemků odsouhlasených dle požadavku žadatele. Pozemky dle žádosti jsou dále zasaženy vedením VO na které je potřeba při prodeji zřídit VB.

K prodeji požadovaných ploch dle žádosti investora požadujeme doplnit pozemek p.č. 13037 a část pozemku p.č. 13035 v k.ú. Plzeň, bez kterých prodej dle žádosti nedoporučujeme.

Souhlasíme s prodejem pozemku p.č. 8184/9 a částmi pozemků p.č. 8184/2, 8184/6, 8184/8, 8184/21, 13037 a 13035 v k.ú. Plzeň dle přiloženého zákresu jako celek. Předpokládáme, že součástí prodeje budou i zídky vč. oplocení.

Na lokalitu byl zpracován a Zastupitelstvem města Plzně schválen dokument „Projekt regenerace sídlišť Plzeň – Bory, sídliště Bory“, kterým byly požadované pozemky určeny jako plocha pro hromadné garáže a parkovací objekty.

Ke způsobu využití konstatujeme:

1. Všechny předložené záměry jsou v souladu s Územním plánem města Plzně;
2. Využití pozemků pro výstavbu parkovacího domu pro zákazníky OC Luna a pro veřejnost je plně v souladu s projektem regenerace;
3. Využití pro rozšíření aktivit v souvislosti s provozem OC Luna a revitalizací jeho okolí, což vnímáme jako využití veřejného prostranství či pro zřízení ploch pro parkování a úpravu ploch zeleně je možné do doby zahájení výstavby.

Majitel pozemků musí záměr ve fázi konkrétního návrhu předložit k posouzení a standardně projednat. Při využití prostoru pro parkování musí počet parkovacích míst i jejich přístupnost pro veřejnost být projednán se zástupci města a musí reagovat na konkrétní potřeby v lokalitě. Výchozím podkladem pro projednání bude v současné době výše uvedený „Projekt regenerace sídlišť Plzeň – Bory, sídliště Bory“, případně další aktualizovaný dokument řešící danou problematiku.

Podél jižní fasády objektu Luny západním směrem k ulici U Borského parku bylo vždy uvažováno se zachováním pěšího průchodu. Požadujeme zřízení věcného břemene ve prospěch města Plzně – právo chůze dle zákresu v příloze.

Na části pozemku p. č. 8184/6 v k. ú. Plzeň dle zákresu se nachází uliční vpust, která odvodňuje část pozemku p. č. 8184/6 v k. ú. Plzeň, která není předmětem prodeje.

Část pozemku p. č. 13037 v k. ú. Plzeň je dotčena kanalizační stokou DN 400 a na předmětné části se nachází 2 uliční vpusti.

Část pozemku p. č. 13035 v k. ú. Plzeň je dotčena ochranným pásmem kanalizační stoky DN 300, umístěné v pozemku p. č. 8153/236 v k. ú. Plzeň. Ochranné pásmo je v celé délce uloženo a v šířce 2,5 m od vnějšího líce potrubí na každou stranu. Na předmětné části se nachází uliční vpust.

Části pozemků p. č. 8184/2, 8184/8 v k. ú. Plzeň dle zákresů a pozemek p. č. 8184/9 v k. ú. Plzeň nejsou dotčeny vodohospodářskými sítěmi v majetku města Plzně ve správě OSI MMP.

Na pozemcích se nachází zařízení veřejného osvětlení. Současně s prodejem pozemků musí být zřízeno břemeno ve prospěch města Plzně. Ke zřízení je nutné geodetické vytýčení přesného uložení kabelů VO.

V případě realizace převodu pozemků nebo jejich částí dotčených vodohospodářskou infrastrukturou v majetku města Plzně požadujeme respektování vodohospodářských sítí včetně jejího ochranného pásma dle ustanovení a podmínek zákona č. 274/2001 Sb. ve znění pozdějších předpisů a uzavřít smlouvu o zřízení věcného břemene umístění, provozování VHI a přístupu, příjezdu k VHI. Pozemky v části dotčené kanalizační sítí včetně jejího ochranného pásma musí i po převodu zůstat veřejně přístupné. Tuto skutečnost požadujeme začlenit do smluvního vztahu.

Odvodnění pomocí uličních vpustí včetně jejich napojení na kanalizaci v majetku města Plzně ve správě OSI MMP na částech pozemků p. č. 13037, 13035 v k. ú. Plzeň určených k prodeji, musí být rovněž zahrnuto do předmětu prodeje.

Upozorňujeme, že toto stanovisko je platné po dobu dvou let od data vydání.

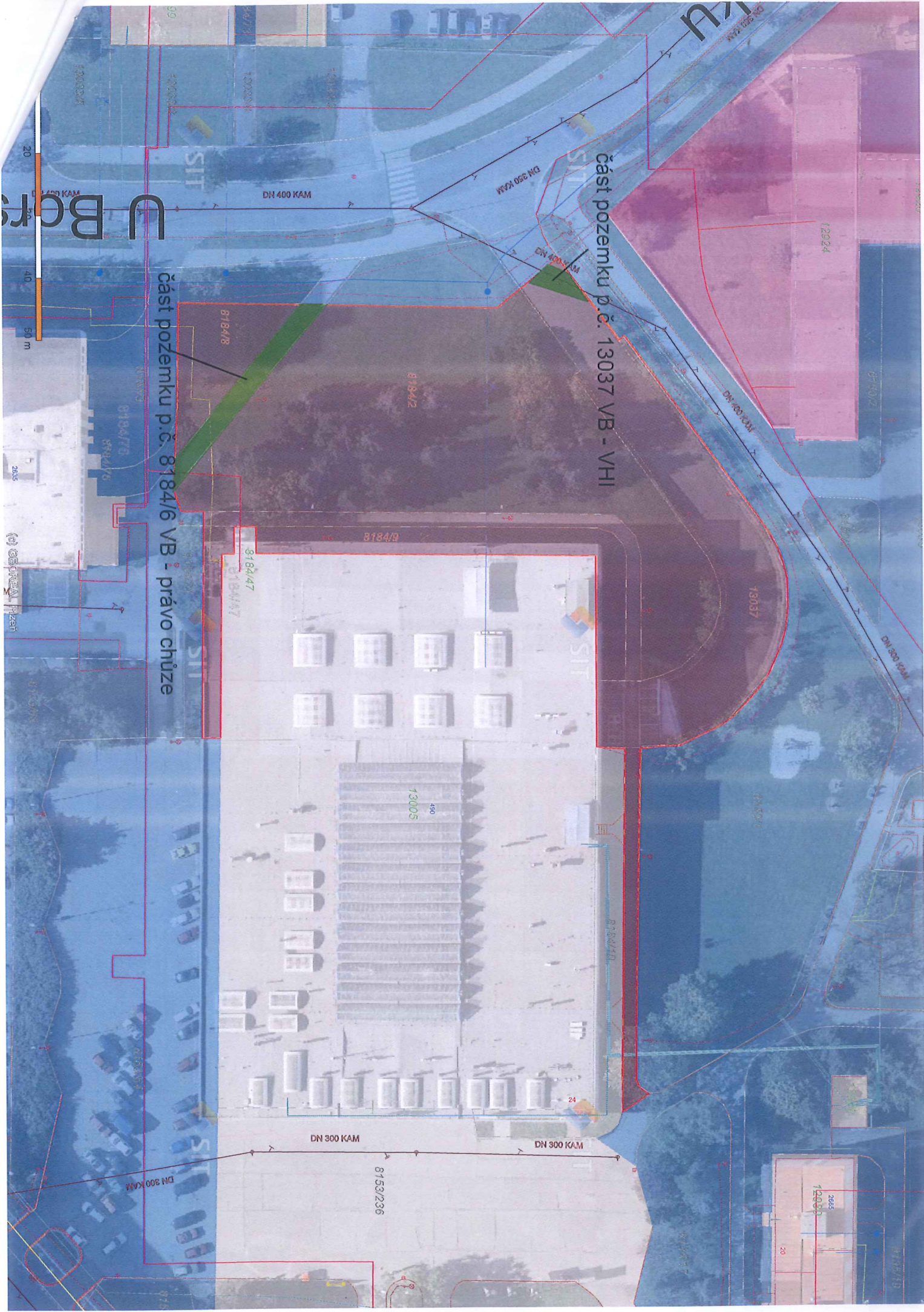
Statutární město Plzeň
Odbor rozvoje a plánování
Magistrátu města Plzně ⑤


Ing. Vladimír Šimandl, CSc.
vedoucí ORP MMP

Škroupova 5
306 32 Plzeň
tel. 37/ 803 4080:
bankovního spojení KB Plzeň-město
č. účtu 1120 – 311 / 0100
IČO 075370, DIČ 138-00075370

Na vědomí: SVS MP

Přílohy:

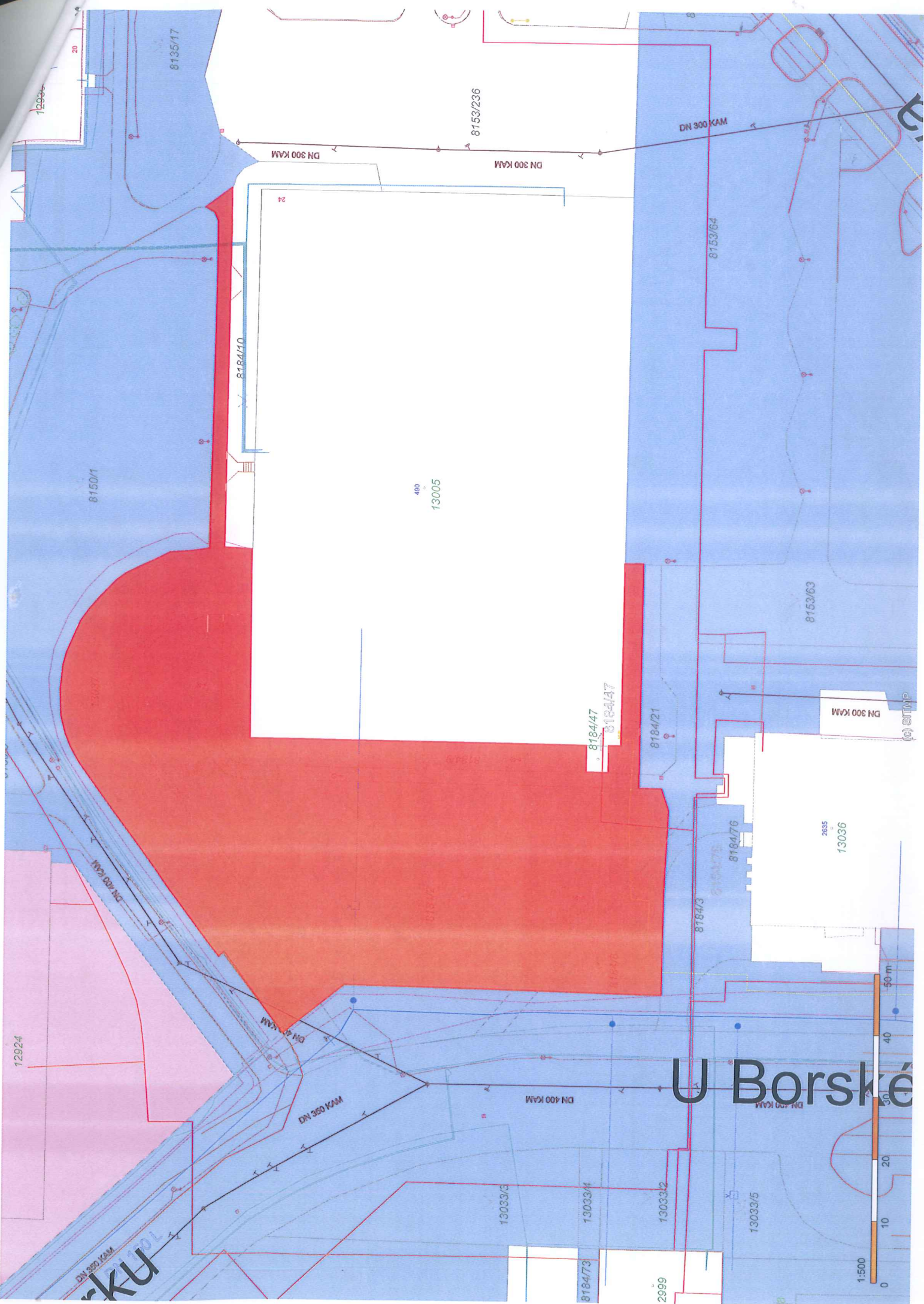


část pozemku p.č. 13037 VB - VHI

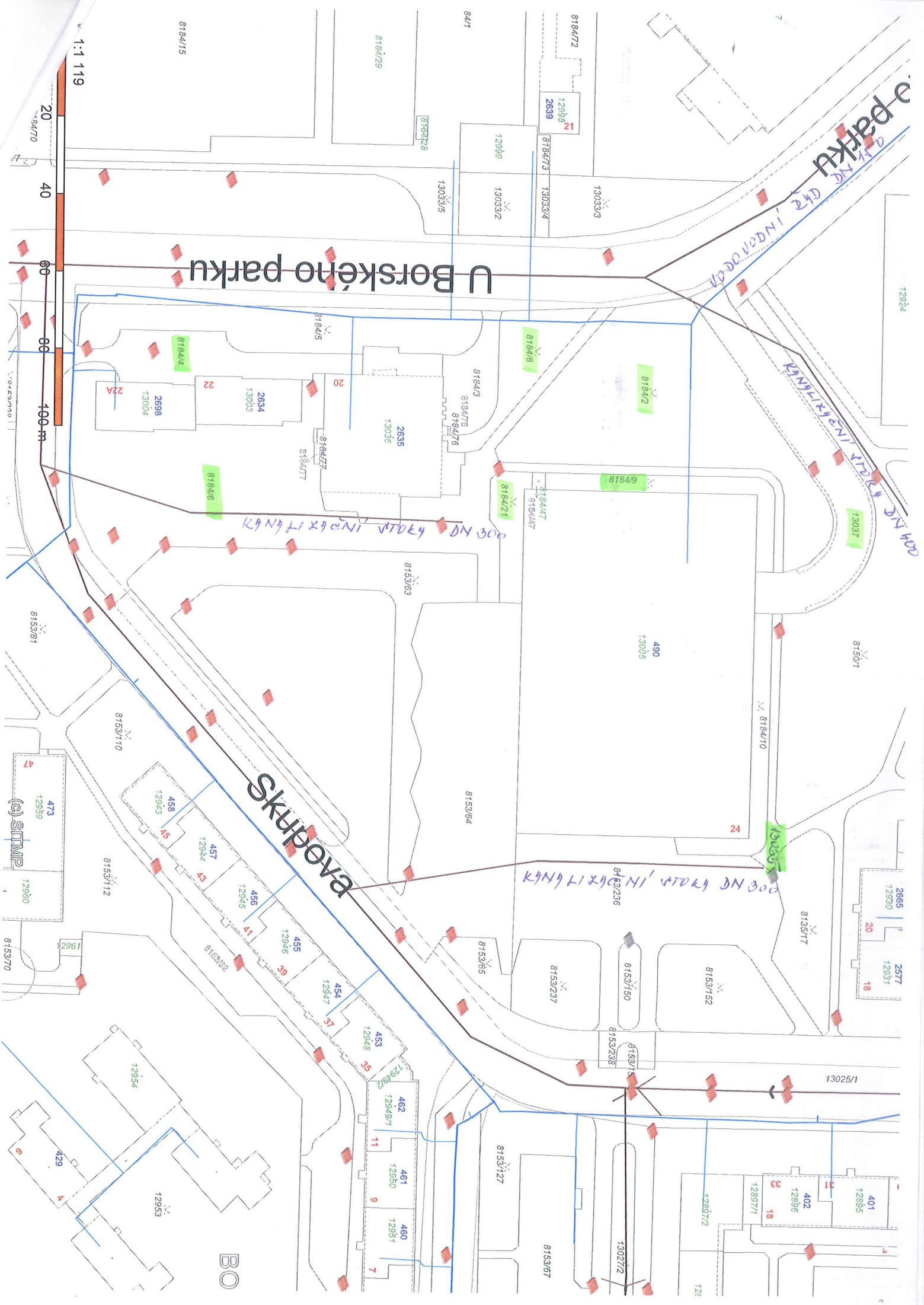
část pozemku p.č. 8184/6 VB - právo chůze

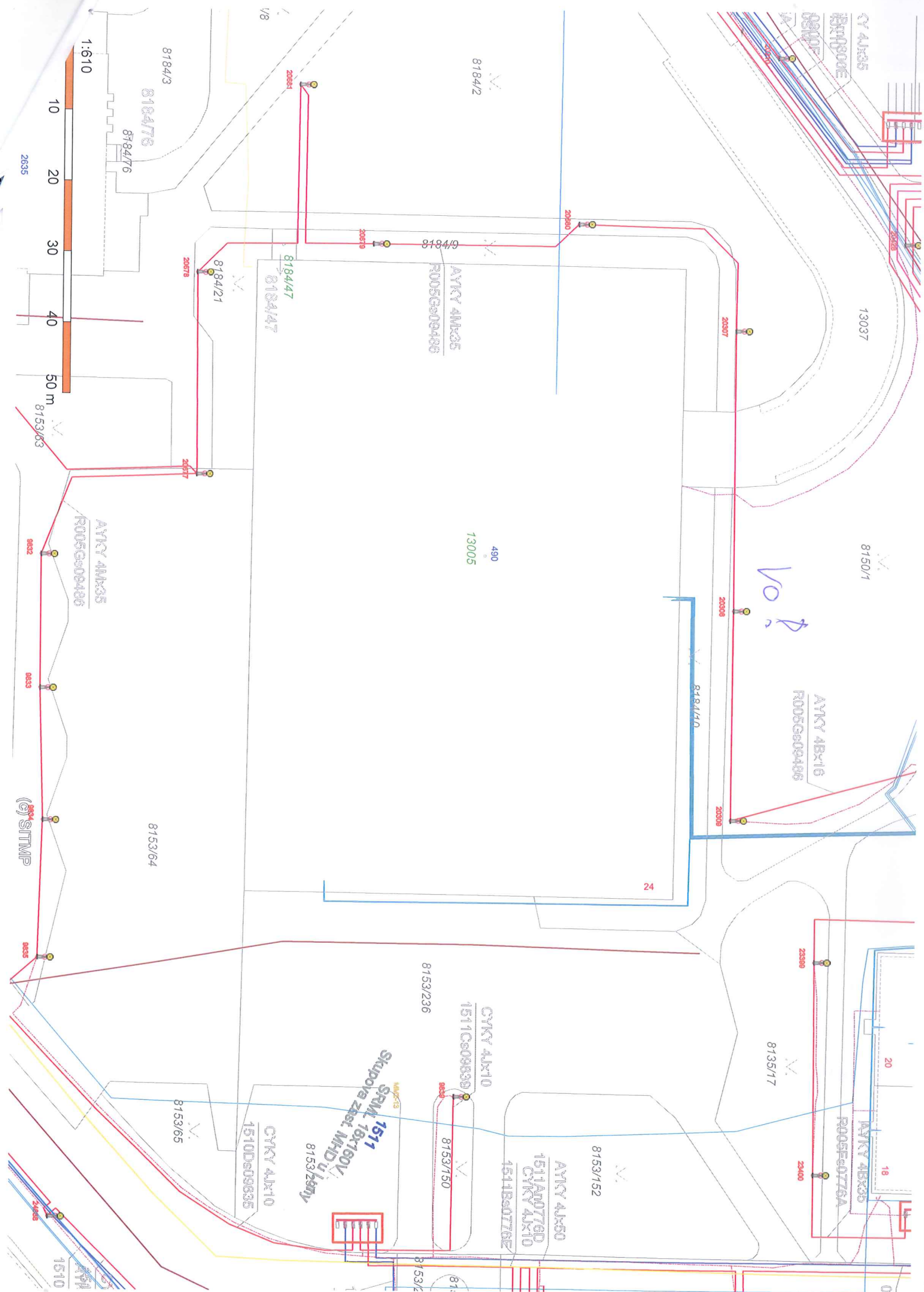
U Borského

© GEOPORTAL Pízen



U Borské





Hurdová Martina

Od: Kalčíková Jitka
Odesláno: 12. března 2014 7:47
Komu: Hurdová Martina
Předmět: Luna
Přílohy: vpust.pdf

Dobrý den,
pokud dojde k prodeji části pozemku p.č. 8184/6 v k.ú. Plzeň (žlutá část), na které se nachází odvodnění pomocí uliční vpusti (viz situace), musí být tato uliční vpust zahrnuta do předmětu prodeje.
S pozdravem

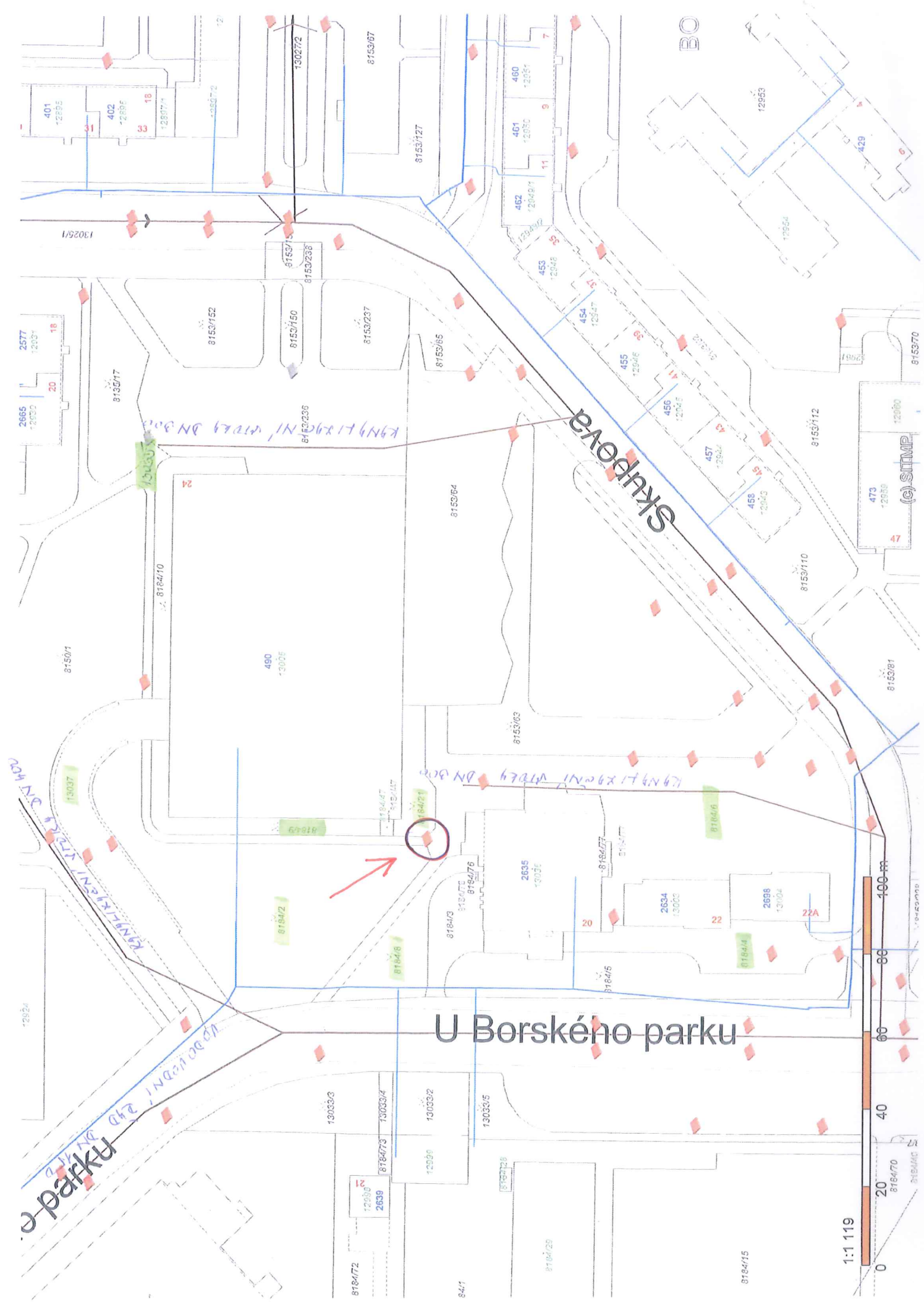
Jitka Kalčíková
Odbor správy infrastruktury MMP
Tel.: 378035625
e-mail: kalcikova@plzen.eu

From: Hurdová Martina
Sent: Thursday, March 06, 2014 12:16 PM
To: Kalčíková Jitka
Subject:

Dle naší tel. dohody Vám zasílám slíbené a prosím o vyjádření k situaci, kdy by vpust vč. napojení byla na části pozemku p.č.8184/6 v k.ú. Plzeň, která by byla prodávána.
Děkuji!

Martina Hurdová
Magistrát města Plzně
Odbor příjmů z pohledávek a prodeje MMP
Oddělení prodeje majetku
Škroupova 5, č. dv. 100
Tel. 37 803 3611

Prosím zvažte, zda je nutné tisknout tento mail s ohledem na životní prostředí.



U Borského parku

1:1 119