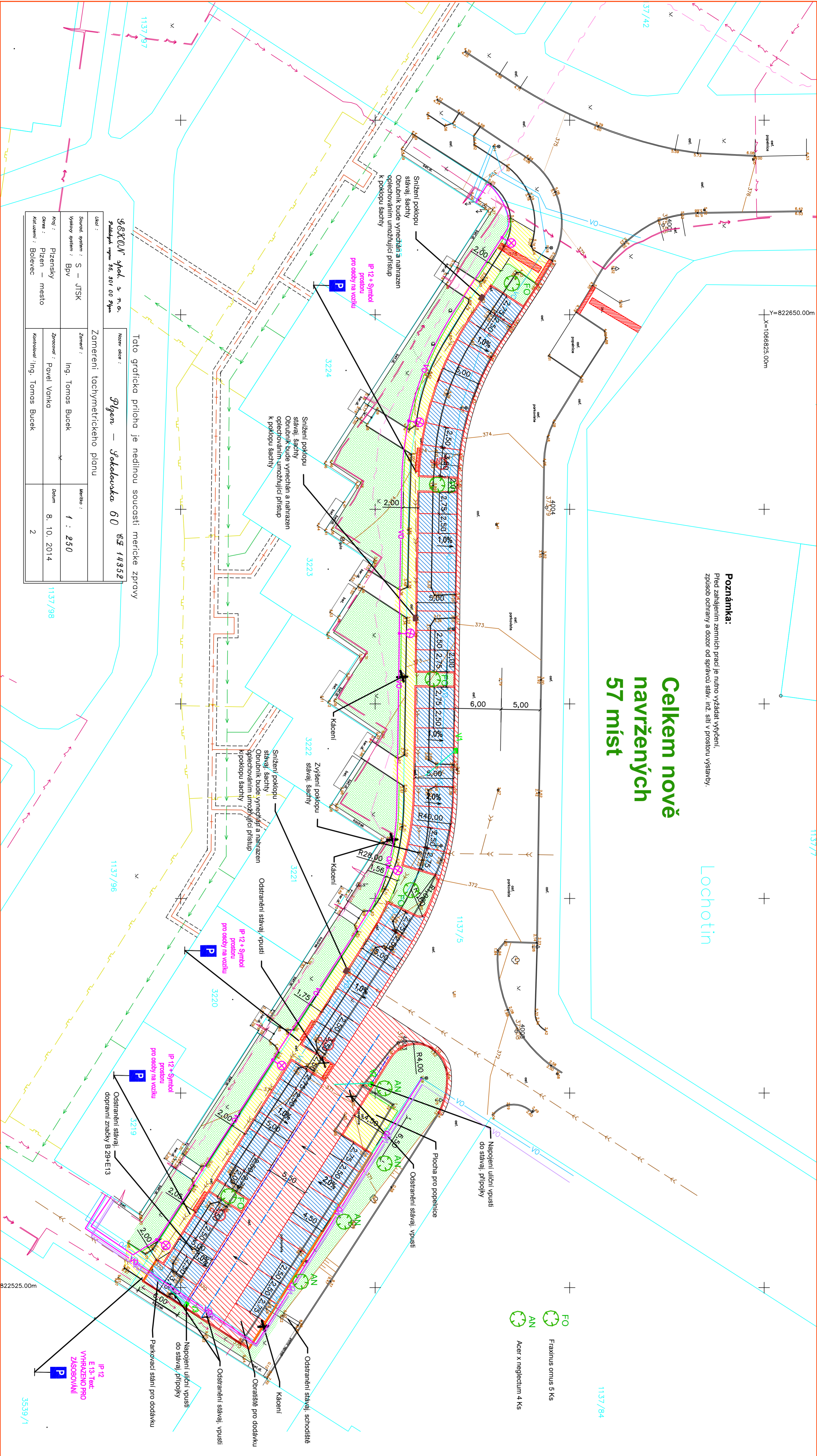


Poznámka:
Před zahájením zemních prací je nutno vyžádat vyjádření způsobu ochrany a odvoz od správců stáv. n.č. sítí v prostoru výstavby.

Celkem nově navržených 57 míst

Lochotín



- FO Fraxinus ornus 5 Ks
- AN Acer x neglectum 4 Ks

Stávající inženýrské sítě :

- EL KABEL NN PODZEMNÍ
- PLYNOVOD NTL
- KANALIZACE DN 400 mm.
- VODOVOD
- KABEL VO
- NEZAMĚŘENÝ PRUBEH METALICKÉHO KABELU
- NAPÁJECÍ KABEL VO
- TĚPELNÉ POTRUBÍ

Navržené inženýrské sítě :

- VO KABEL VO (zářez vz. D 2 Plocha VO)
- VO NAPÁJECÍ KABEL VO

LEGENDA

- Dlažba pro nevidomé - nášlap obr. 2 cm
- Betonový chodníkový obutník 1000/150/250 mm
- Betonový chodníkový obutník - nášlap 10 cm
- Betonový záhrobnový obutník 500/60/250 mm
- Komunikace - asfaltový beton - 330 m2
- Chodník - asfaltový beton - 380 m2
- Zeleň - 220 m2
- Parkovací stání - bet. dlažba tl. 8 cm - 240 m2
- Vpusť s přílopkou
- Drenáž

Tato grafická příloha je nedílnou součástí měřické zprávy

NGEM Ing. - Sokolovská 60 63 14332

Ucel : Záměr : Ing. Tomáš Bucek
 Vytvořil : Bpv
 Zpracoval : Pavel Vaněk
 Datum : 8. 10. 2014
 Kvalifikace : Bolevec

Scale: 1 : 250

NGEM Inženýrská a. s. Barmantova 26, 326 00 Pízeň, tel.: 377 481 111, fax: 377 441 665, Email: info@ngem.cz	
Vedoucí projektant	Ing. Martin Váško
Odpovědný projektant	Pavel Bastl
Vypracoval	Pavel Bastl
Objednatel - investitor	Pízeň, statutární město - Městský úřad Pízeň 1, a.s. Strojový 60, 323 00 Pízeň
Místo stavby	Sokolovská ul. 60 - 72, Pízeň 323 00
Stavba	Stavba DÚR Číslo paré
Parkoviště Sokolovská 60-72-Pízeň	
C. Situacní výkresy	
Prose	Dopravní stavby
Objednatel - investitor	Fornály, 7 M4 C. přílohy
Objednatel - investitor	Město 1. 280
Celkový situacní výkres	
C.2	