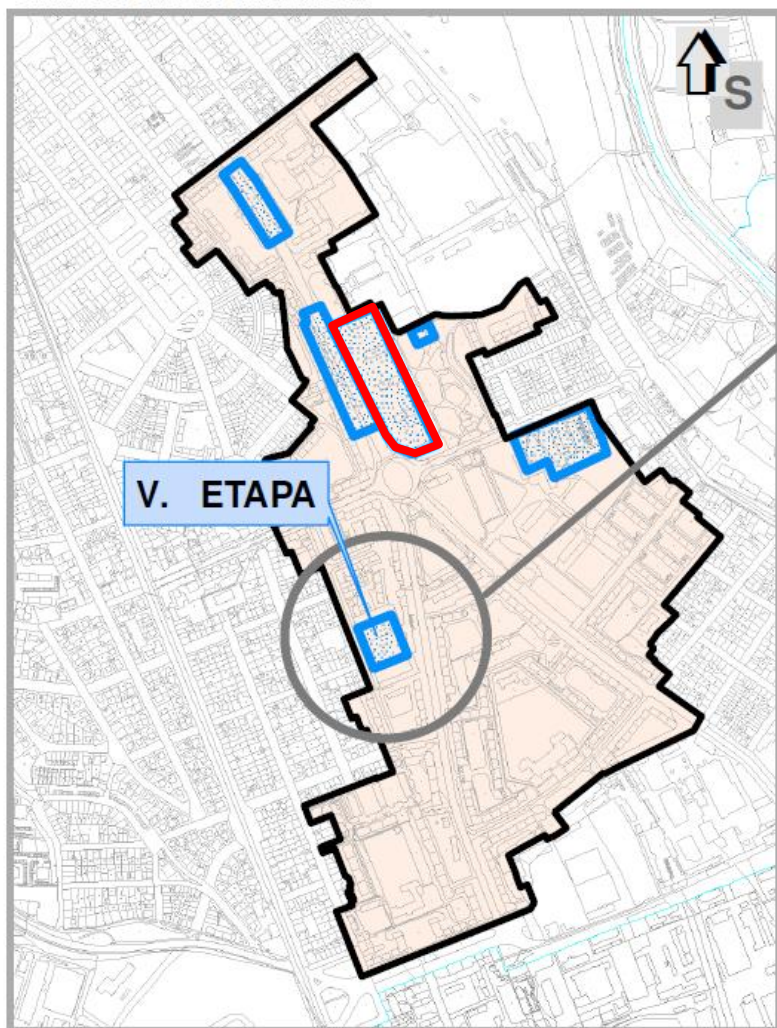
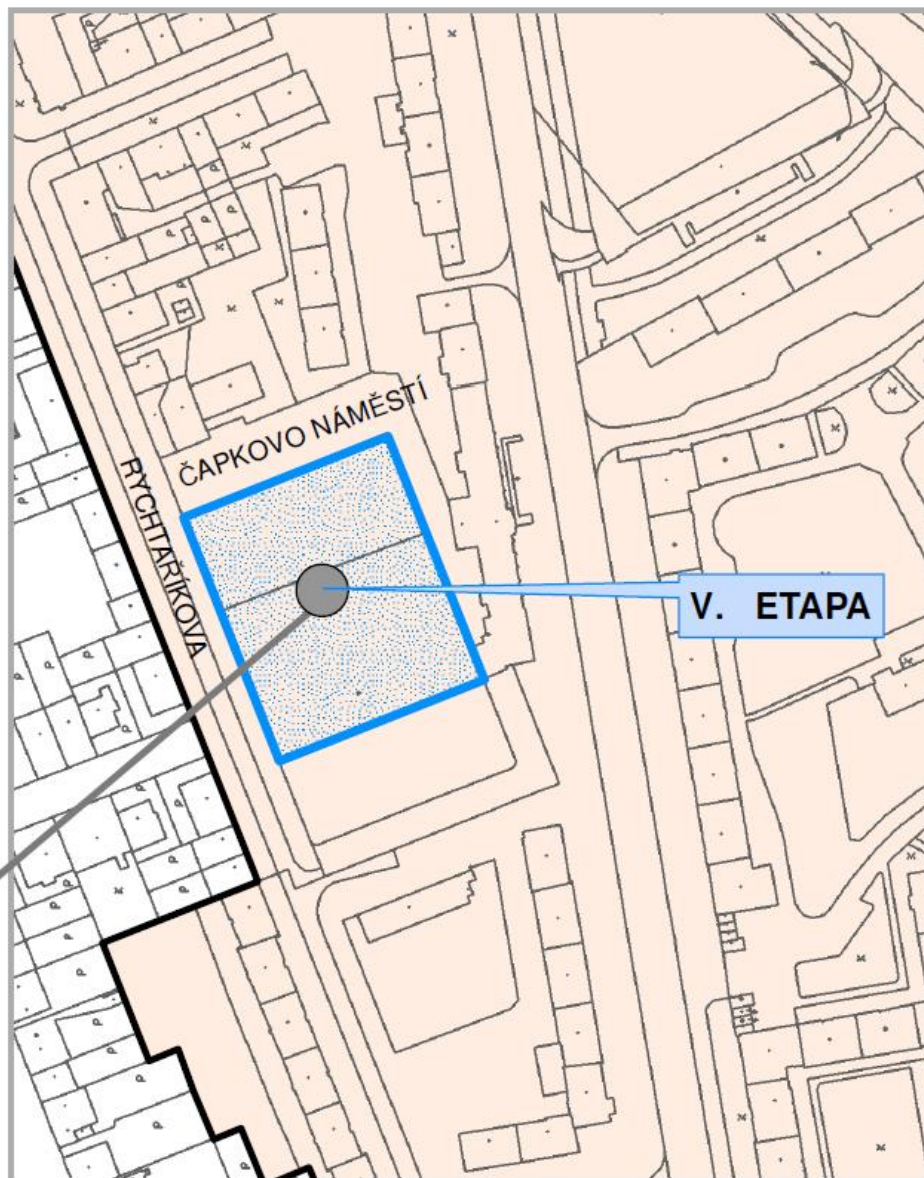


# REGENERACE SÍDLIŠTĚ

# PLZEŇ - SLOVANY, CENTRÁLNÍ ČÁST



STÁVAJÍCÍ STAV RYCHTAŘIKOVA



LOKALIZACE ÚZEMÍ V. ETAPY

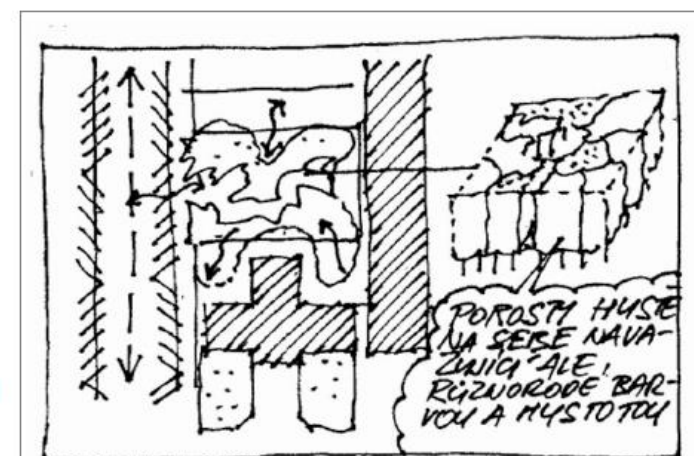
## ČAPKOVO NÁMĚSTÍ, RYCHTAŘIKOVA V. ETAPA - VÝHLEDOVÁ



STÁVAJÍCÍ STAV ČAPKOVO NÁMĚSTÍ

### Návrh úprav

- těžiště úprav spočívá ve vytvoření kvalitních ploch zeleně v klidovém prostoru u objektu bývalé porodnice
- navrženy jsou náročnější vegetační úpravy, výsadby stromové zeleně i květinových záhonů
- úpravy prostoru jsou doplněny umístěním odpovídajícího mobiliáře, laviček, odpadkových košů apod.



REGENERACE A ÚPRAVY PARTERU A PARKU  
RYCHTAŘIKOVA-ČAPKOVO NÁM.

NAVRH ÚPRAV - MOTIVAČNÍ SKICY