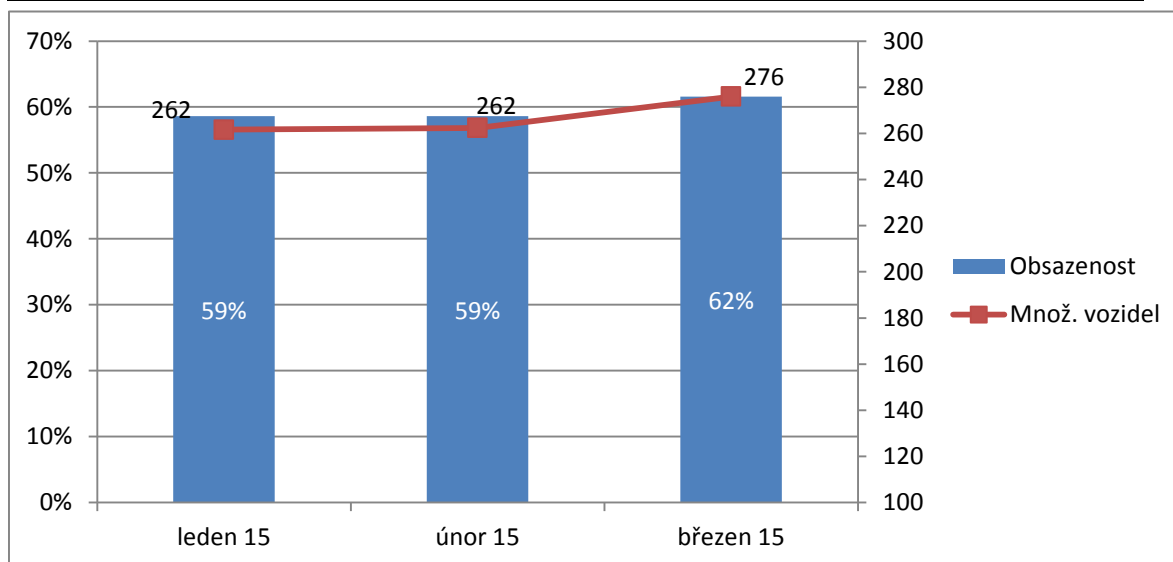


Přehled obsazenosti
PD Rychtářka a PD Nové Divadlo
za I. čtvrtletí roku 2015



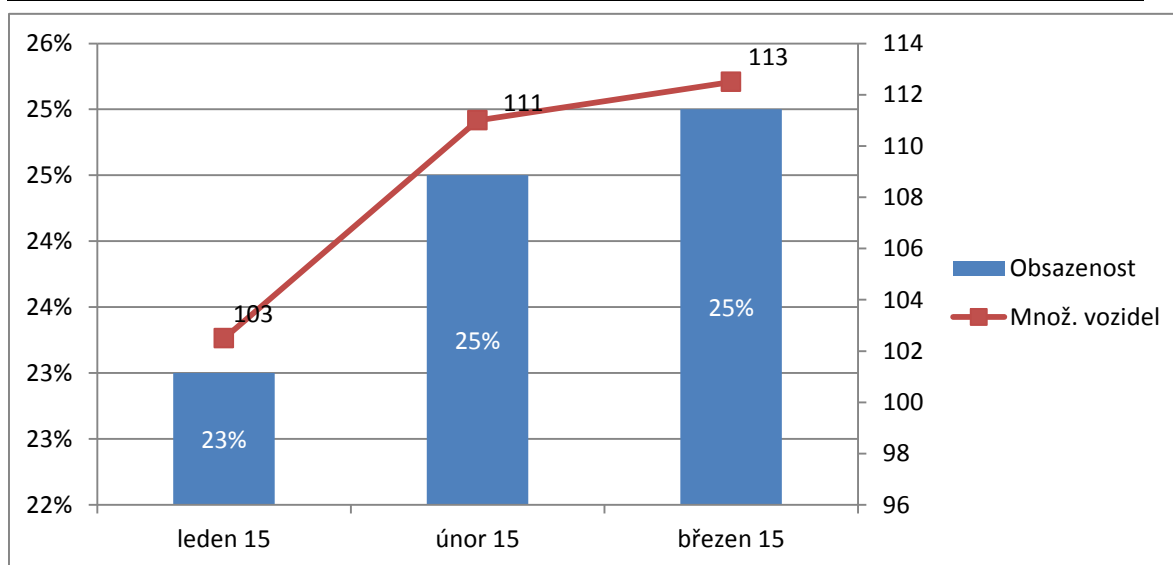
Souhrn špičkových hodnot obsazenosti v pracovních dnech po měsících v PDR

Den	Množství parkujících v Rychtářce			Vyjádření v procentech		
	leden 15	únor 15	březen 15	leden 15	únor 15	březen 15
pondělí	262	255	270	59%	57%	60%
úterý	273	260	278	61%	58%	62%
středa	265	280	294	59%	63%	66%
čtvrtek	264	265	282	59%	59%	63%
pátek	244	252	256	55%	56%	57%
Měsíčně:	262	262	276	59%	59%	62%



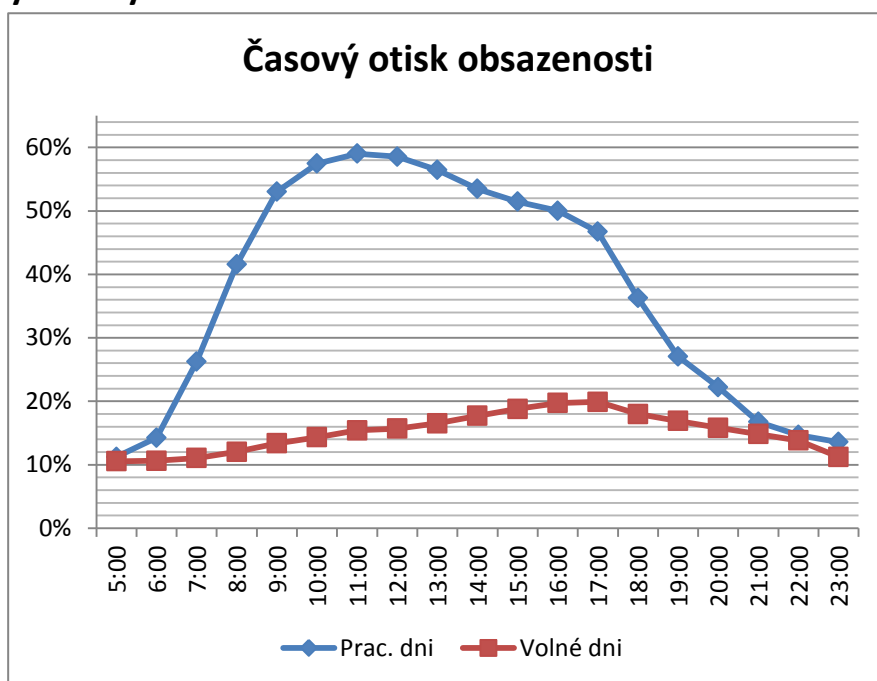
Souhrn špičkových hodnot obsazenosti o víkendech po měsících v PDR

Víkend	Množství parkujících v Rychtářce			Vyjádření v procentech		
	leden 15	únor 15	březen 15	leden 15	únor 15	březen 15
neděle	70	60	121	16%	13%	27%
sobota	135	162	104	30%	36%	23%
Měsíčně:	103	111	113	23%	25%	25%



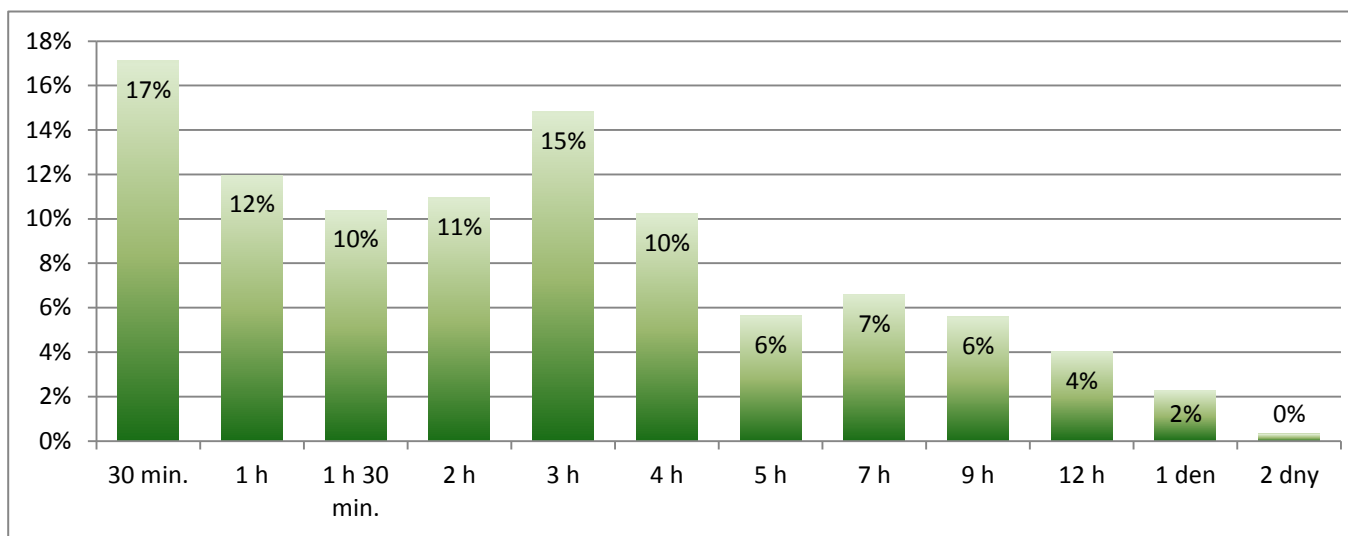
Zachycení denní obsazenosti Rychtářky v I. čtvrtletí 2015

ČAS	Zachycená obsazenost	Množství vozidel
Prac. dni	37%	167
5:00	11%	50
6:00	14%	64
7:00	26%	117
8:00	42%	186
9:00	53%	237
10:00	57%	257
11:00	59%	264
12:00	59%	262
13:00	56%	252
14:00	53%	239
15:00	51%	230
16:00	50%	224
17:00	47%	209
18:00	36%	162
19:00	27%	121
20:00	22%	99
21:00	17%	75
22:00	15%	66
23:00	14%	61
Volné dni	15%	67
5:00	11%	47
6:00	11%	47
7:00	11%	49
8:00	12%	54
9:00	13%	60
10:00	14%	64
11:00	15%	69
12:00	16%	70
13:00	17%	74
14:00	18%	79
15:00	19%	84
16:00	20%	88
17:00	20%	89
18:00	18%	80
19:00	17%	76
20:00	16%	71
21:00	15%	66
22:00	14%	62
23:00	11%	50



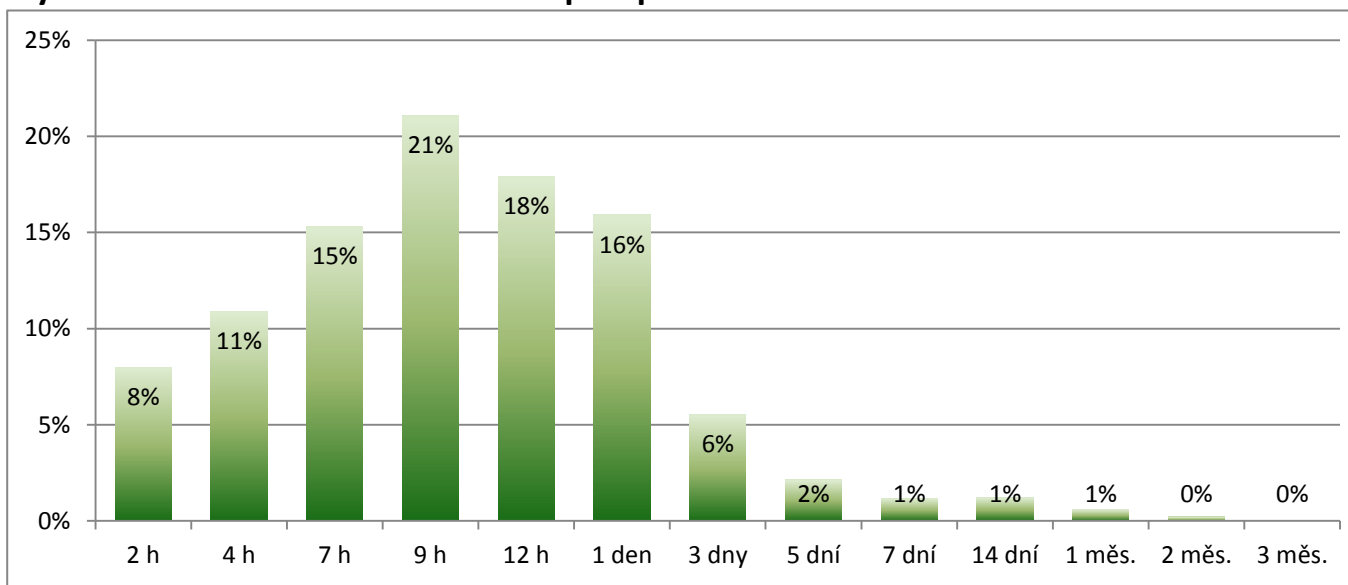
Preferovaná délka stání v PD Rychtářka v I. čtvrtletí 2015 krátkodobými uživateli (P+G)

Délka parkování	Preferuje
30 min.	17,11%
1 h	11,97%
1 h 30 min.	10,39%
2 h	10,95%
3 h	14,83%
4 h	10,24%
5 h	5,65%
7 h	6,61%
9 h	5,59%
12 h	4,04%
1 den	2,29%
2 dny	0,32%
Prům. doba: 3 h a 8 min.	



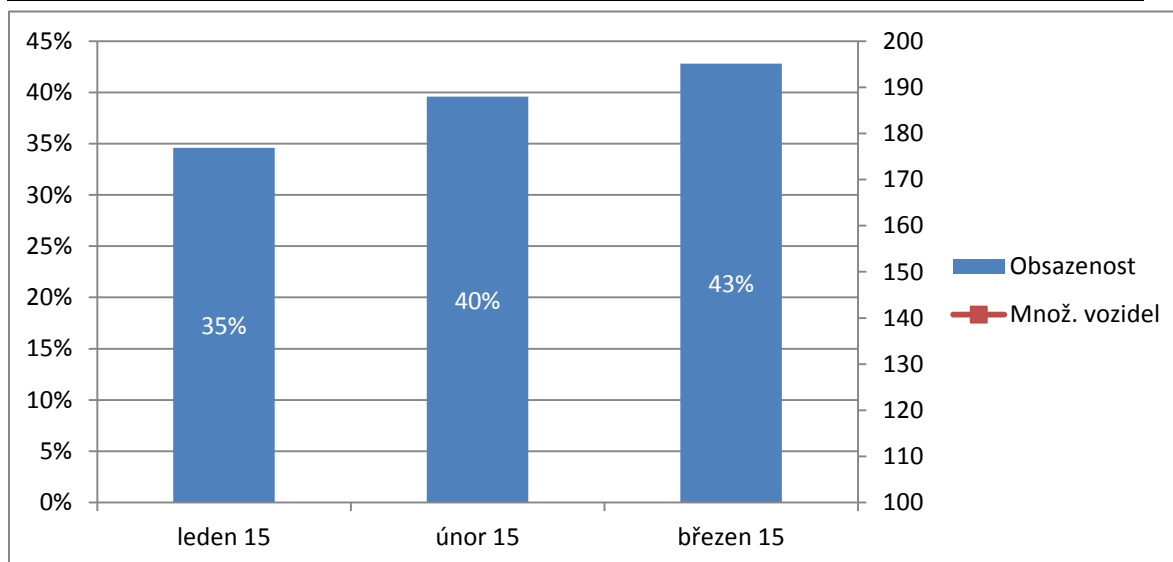
Preferovaná délka stání v PD Rychtářka v I. čtvrtletí 2015 držitelé předplatného

Délka parkování	Preferuje
2 h	8,00%
4 h	10,91%
7 h	15,30%
9 h	21,08%
12 h	17,91%
1 den	15,91%
3 dny	5,52%
5 dní	2,13%
7 dní	1,17%
14 dní	1,22%
1 měs.	0,61%
2 měs.	0,22%
3 měs.	0,04%
Prům. doba: 22 h a 07 min.	



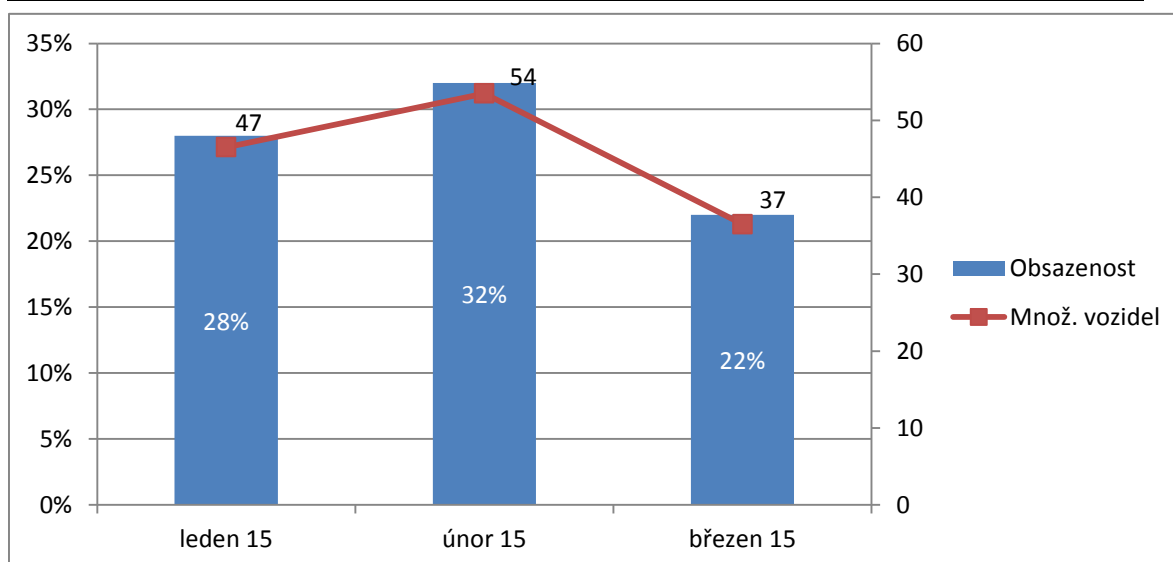
Souhrn špičkových hodnot obsazenosti v prac. dnech po měsících v N. divadle

Den	Množství parkujících v N. divadle			Vyjádření v procentech		
	leden 15	únor 15	březen 15	leden 15	únor 15	březen 15
pondělí	59	76	70	36%	46%	42%
úterý	55	63	66	33%	38%	40%
středa	60	64	66	36%	39%	40%
čtvrtek	52	65	68	31%	39%	41%
pátek	61	60	84	37%	36%	51%
Měsíčně:	57	66	71	35%	40%	43%



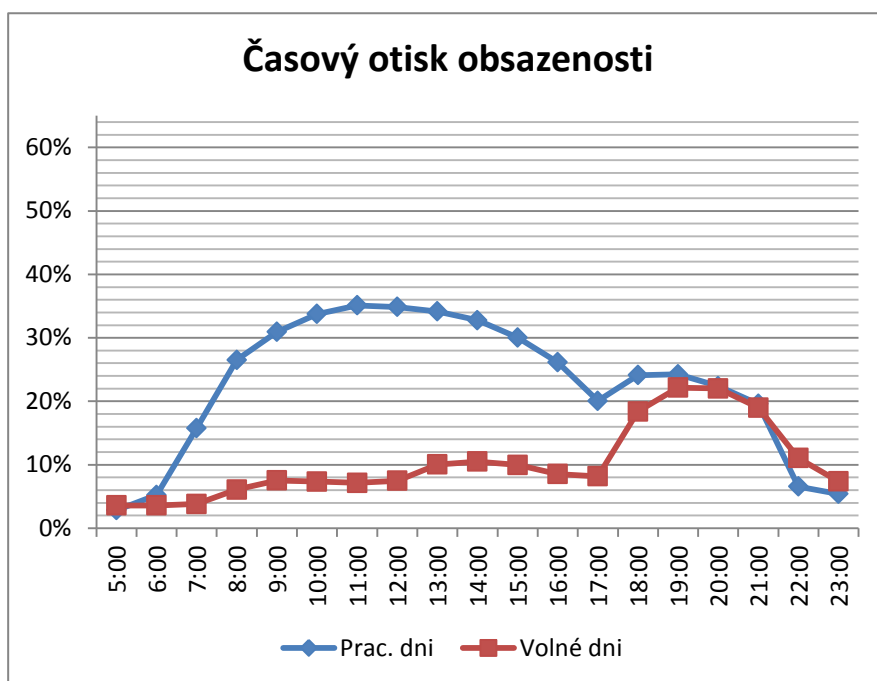
Souhrn špičkových hodnot obsazenosti o víkendech po měsících v N. divadle

Víkend	Množství parkujících v N. Divadle			Vyjádření v procentech		
	leden 15	únor 15	březen 15	leden 15	únor 15	březen 15
neděle	28	55	41	17%	33%	25%
sobota	65	52	32	39%	31%	19%
Měsíčně:	47	54	37	28%	32%	22%



Zachycení denní obsazenosti PD Nové divadlo v I. čtvrtletí 2015

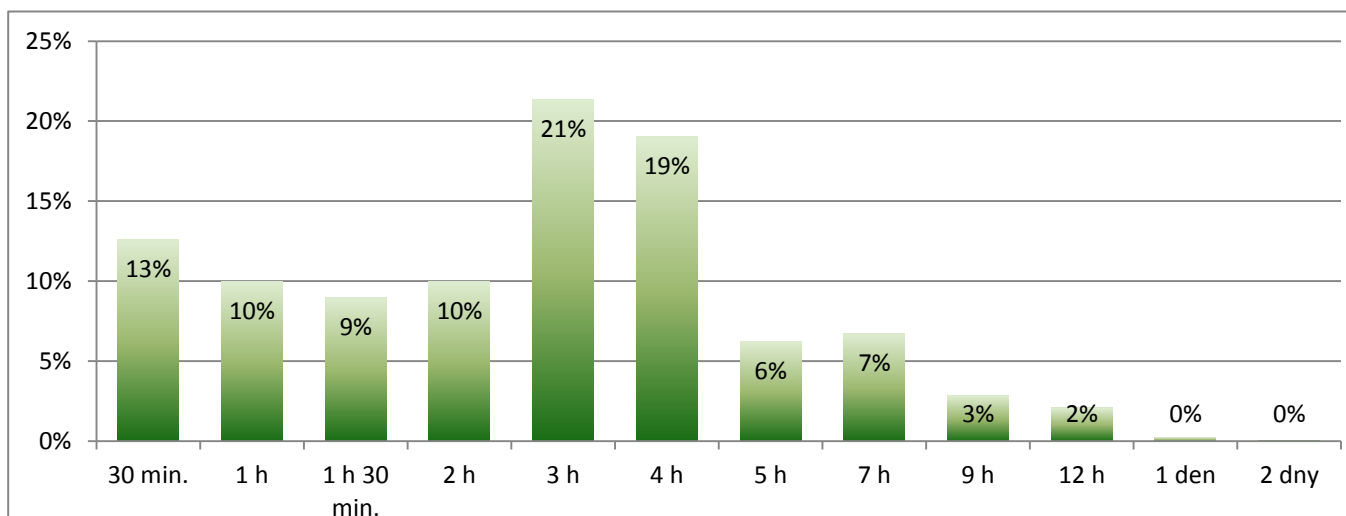
ČAS	Zachycená obsazenost	Množství vozidel
Prac. dni	23%	38
5:00	3%	5
6:00	5%	9
7:00	16%	26
8:00	27%	44
9:00	31%	51
10:00	34%	56
11:00	35%	58
12:00	35%	58
13:00	34%	57
14:00	33%	54
15:00	30%	50
16:00	26%	43
17:00	20%	33
18:00	24%	40
19:00	24%	40
20:00	22%	37
21:00	20%	33
22:00	7%	11
23:00	5%	9
Volné dni	10%	17
5:00	4%	6
6:00	4%	6
7:00	4%	6
8:00	6%	10
9:00	8%	12
10:00	7%	12
11:00	7%	12
12:00	7%	12
13:00	10%	17
14:00	11%	17
15:00	10%	17
16:00	9%	14
17:00	8%	14
18:00	18%	31
19:00	22%	37
20:00	22%	37
21:00	19%	32
22:00	11%	18
23:00	7%	12



Preferovaná délka stání v PD Nové divadlo v I. čtvrtletí 2015 krátkodobými uživateli (P+G)

Délka parkování	Preferuje
30 min.	12,58%
1 h	9,96%
1 h 30 min.	8,97%
2 h	9,95%
3 h	21,37%
4 h	19,03%
5 h	6,23%
7 h	6,71%
9 h	2,86%
12 h	2,08%
1 den	0,24%
2 dny	0,04%

Prům. doba: 3 h a 44 min.



Preferovaná délka stání v PD Nové divadlo v I. čtvrtletí 2015 držitelé předplatného

Délka parkování	Preferuje
2 h	11,41%
4 h	17,12%
7 h	22,29%
9 h	26,95%
12 h	17,80%
1 den	1,45%
3 dny	1,71%
5 dní	0,71%
7 dní	0,29%
14 dní	0,19%
1 měs.	0,06%
2 měs.	0,00%
3 měs.	0,00%

Prům. doba: 8 h a 26 min.

