



Váš dopis.:

Ze dne:

Naše zn.:

Vyřizuje: Ing. Marek Netrval

Tel./fax:

Mobil: 739 583 612

E-mail: marek.netrval@plzenskateplarenska.cz

Datum: 10. 6. 2015

Vážená paní

Mgr. Jana Zvonečková

Magistrát města Plzně

Odbor nabývání majetku

Škroupova 7

Plzeň 301 00

Magistrát města Plzně		Č. dop.
Odbor nabývání majetku ①		
DOŠLO: 10 -06- 2015		Zprac. 2x
Č.j.: 134920/15	Příloha: 2	Ukl. zn. 134.2 AT

Vážená paní Zvonečková,

na základě smlouvy o budoucí smlouvě kupní č. 2014/003886 vás vyzýváme k uzavření smlouvy kupní ke stavbám TDI a to sjezdu k rychlodobíjecí stanici a veřejného osvětlení.

Pořizovací cena je:

Sjezd k rychlodobíjecí stanici 42.287,-Kč

Veřejné osvětlení 82.925,-Kč

Uvedené ceny jsou bez DPH.

Děkuji

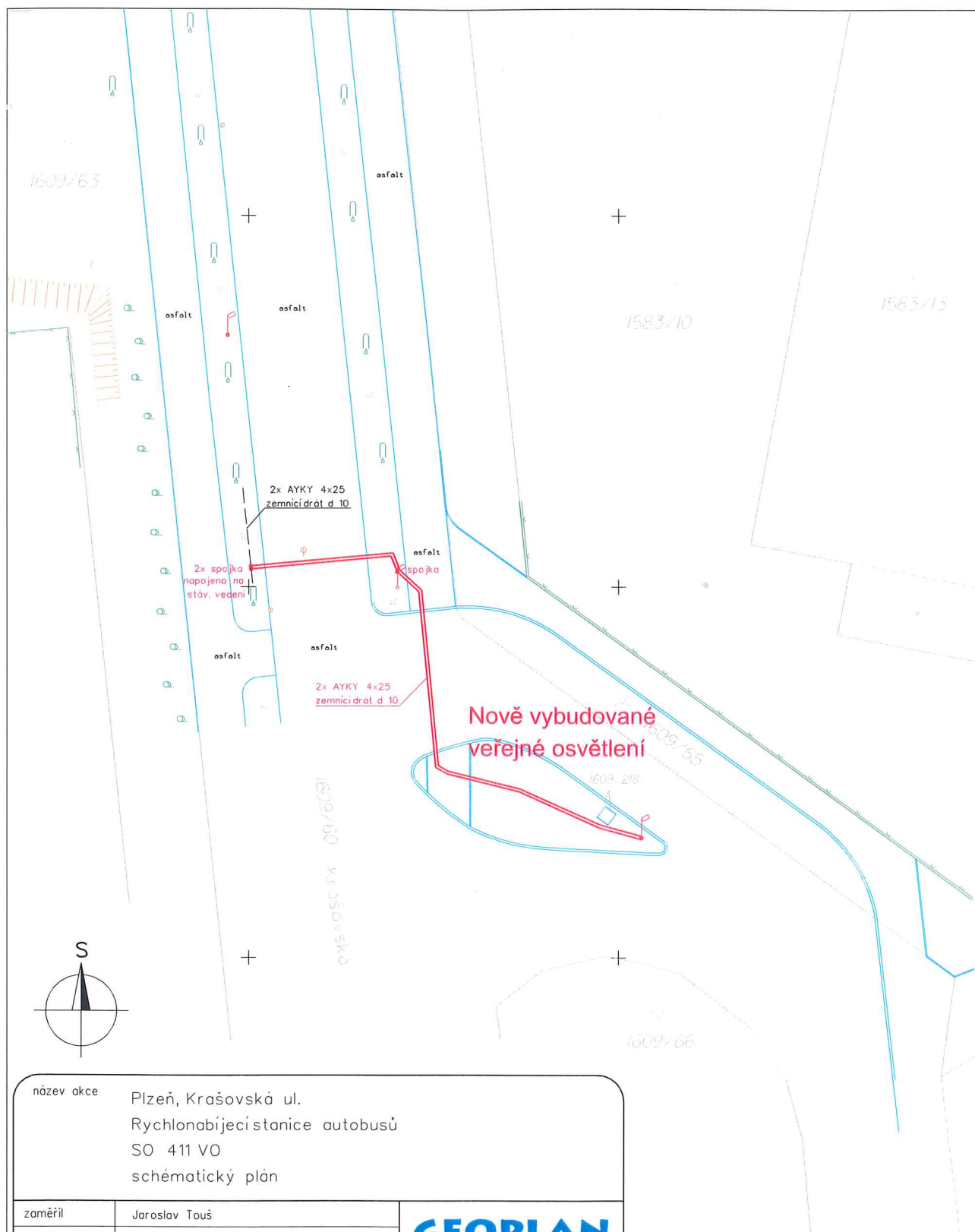
S pozdravem



Ing. Marek Netrval

Plzeňská teplárenská, a.s.





název akce Plzeň, Krašovská ul.
Rychlonabíjecí stanice autobusů
SO 411 VO
schématický plán

zaměřil	Jaroslav Touš		
kreslil	Jaroslav Touš		
měřitko	1:250	datum měření	02-04/15
souř. systém	S-JTSK	datum kreslení	04/15
výšk. systém	Bpv	číslo výkresu	1 S
číslo zakázky	48/15		

GEOPLAN

geodetické práce

Ústavská 59, 326 00 Plzeň
tel.: 377456702 mob.: 604231257
e-mail: info@geoplanplzeň.cz
www.geoplanplzeň.cz
IČ: 10391576 DIČ: CZ520208117

