



statutární město Plzeň
Technický úřad
Odbor rozvoje a plánování
Škroupova 5
306 32 Plzeň
www.plzen.eu
ID datové schránky: 6iybfxn

PROP MMP
Škroupova 5
306 32 Plzeň

Spisová značka: SZ MMP/68058/14/Koutníková
Číslo jednací: **MMP/68058/15**
Vyřizuje: Ing. Zbyněk Maštera
e-mail: masteraz@plzen.eu
telefon: 378 034 039

Plzeň 27. 5. 2015

Magistrát města Plzně Odbor příjmů z pohledávek a prodeje		C. dop.
DOŠLO: 29-05-2015		Zprac. Kouř.
C.j.: MMP/68058/14/Koutníková	Příloha: 1	Ukl. zp. 15.5.15 P/10

Věc: Stanovisko TÚ k nakládání s majetkem města Plzně
pozemek p.č. 714/16 v k.ú. Lhota u Dobřan

Na základě Vašeho dopisu zn. MMP/68058/15, který se týká žádosti o stanovisko k prodeji části p.č. 714/16 v k.ú. Lhota u Dobřan, Vám zasíláme stanovisko TÚ.

Souhlasíme s prodejem části pozemku p.č. 714/16 v k.ú. Lhota u Dobřan dle přiloženého zákresu.

Nově vytvořená hranice mezi prodanou částí pozemku p.č. 714/16 v k.ú. Lhota u Dobřan a pozemkem p.č. 765/1 (stávající cesta) musí být rovnoběžná s hranicí mezi pozemky p.č. 765/1 a 713/4 k.ú. Lhota u Dobřan z důvodu zachování stávající šířky cesty.

Z pohledu zákona o DPH Vám za sdělujeme, že nám není známo, že by předmětná část pozemku p.č. 714/16 v k.ú. Lhota u Dobřan byla dotčena sítí nebo stavbou, která byla povolena stavebním úřadem a byl vydán souhlas s užíváním stavby dle zákona 183/2006 Sb. ve znění pozdějších předpisů.

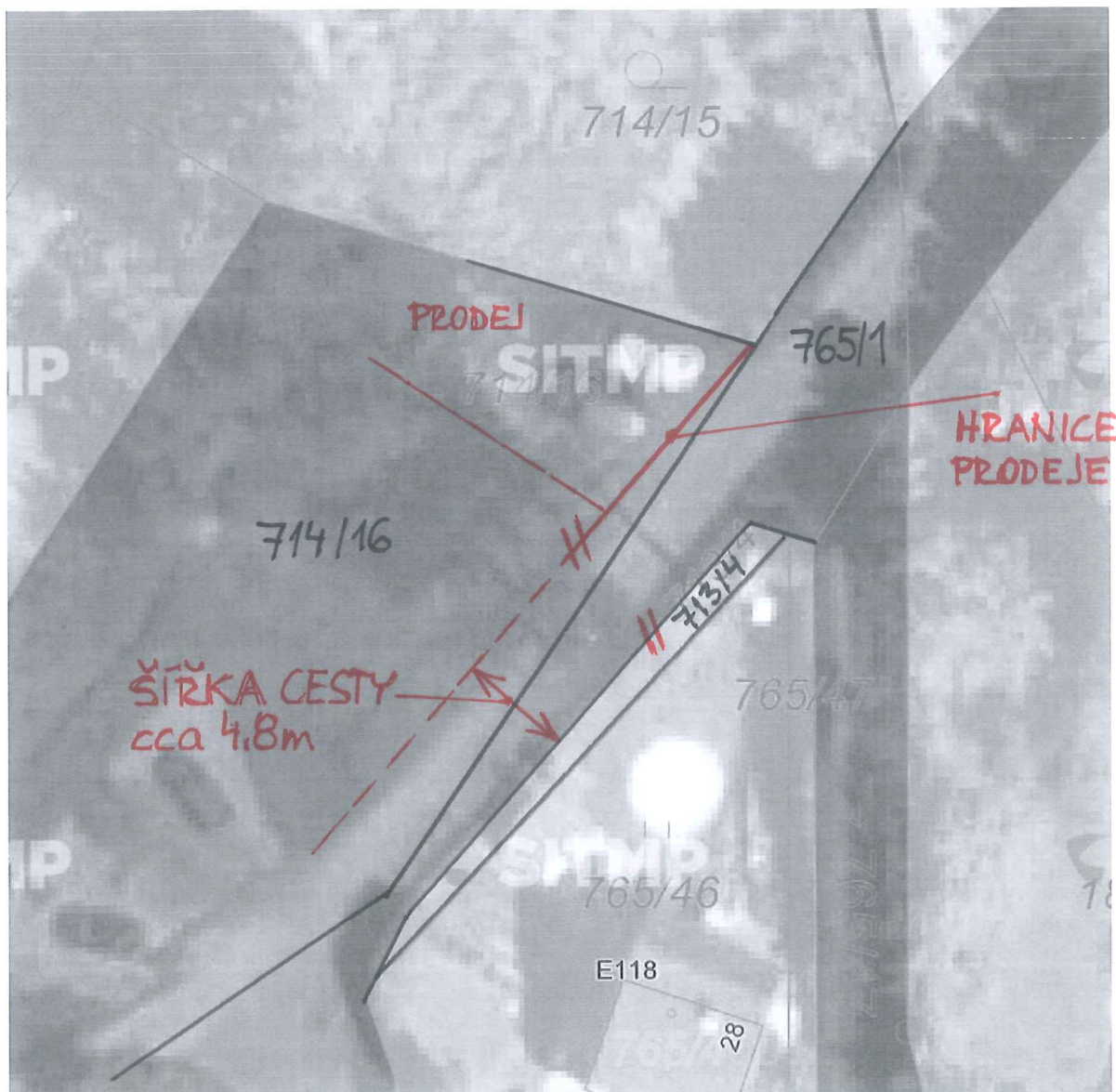
Není nám známo, že by na předmětné části pozemku p.č. 714/16 v k.ú. Lhota u Dobřan bylo k dnešnímu dni vydáno platné rozhodnutí o realizaci stavby (stavební povolení, veřejnoprávní smlouva, územní souhlas, územní řízení /podle kterého lze realizovat některé inž. sítě/, certifikát autorizovaného inspektora).

Upozorňujeme, že se na předmětné části pozemku p.č. 714/16 v k.ú. Lhota u Dobřan mohou nacházet další zařízení, která nám nejsou známa.

Upozorňujeme, že toto stanovisko je platné po dobu dvou let od data vydání.

Statutární město Plzeň
Odbor rozvoje a plánování
Magistrátu města Plzně


Ing. Vladimír Šimandl, CSc.
vedoucí ORP MMP



Priloha k vyjádření SVS - prodej části poz. 714/16 k.ú. Lhotka u D.