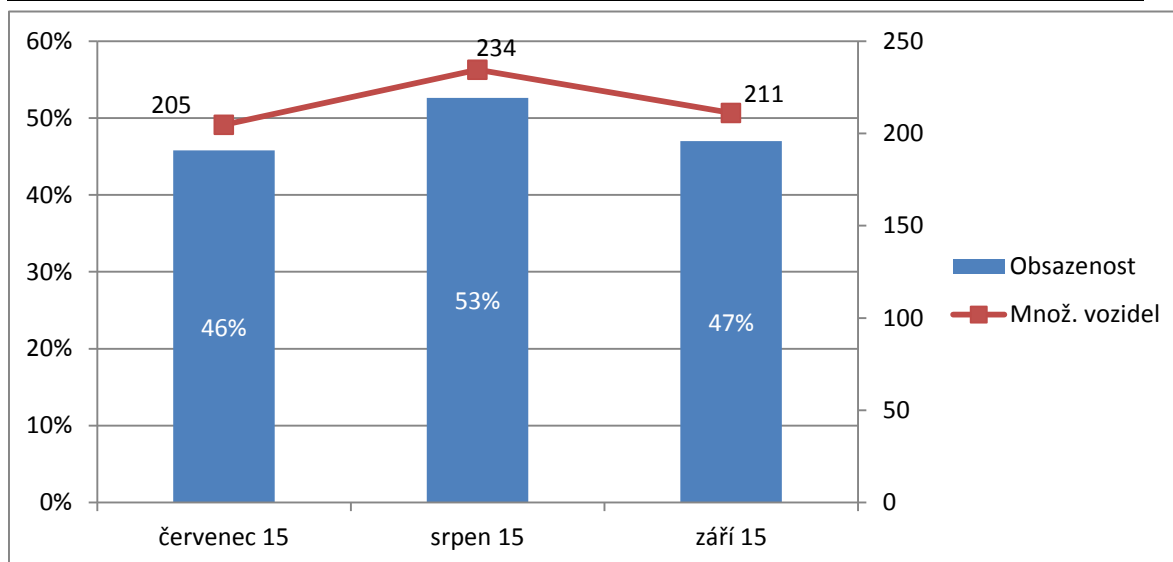


Přehled obsazenosti
PD Rychtářka a PD Nové Divadlo
za III. čtvrtletí roku 2015



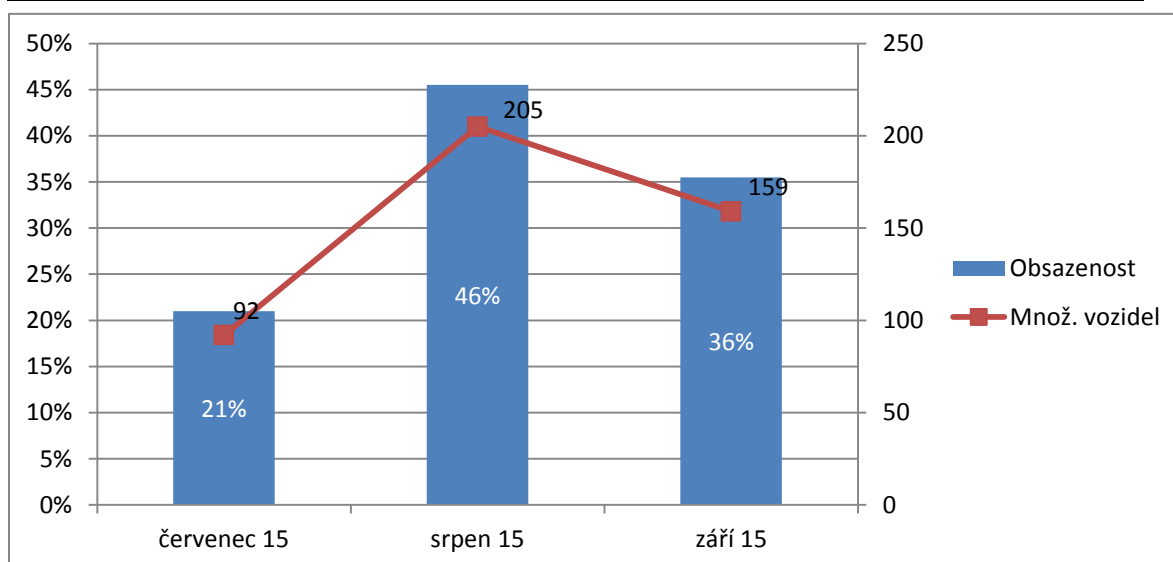
Souhrn špičkových hodnot obsazenosti v pracovních dnech po měsících v PDR

Den	Množství parkujících v Rychtářce			Vyjádření v procentech		
	červenec 15	srpen 15	září 15	červenec 15	srpen 15	září 15
pondělí	163	209	182	36%	47%	41%
úterý	212	219	212	47%	49%	47%
středa	208	250	220	47%	56%	49%
čtvrtek	208	253	238	47%	57%	53%
pátek	232	241	203	52%	54%	45%
Měsíčně:	205	234	211	46%	53%	47%



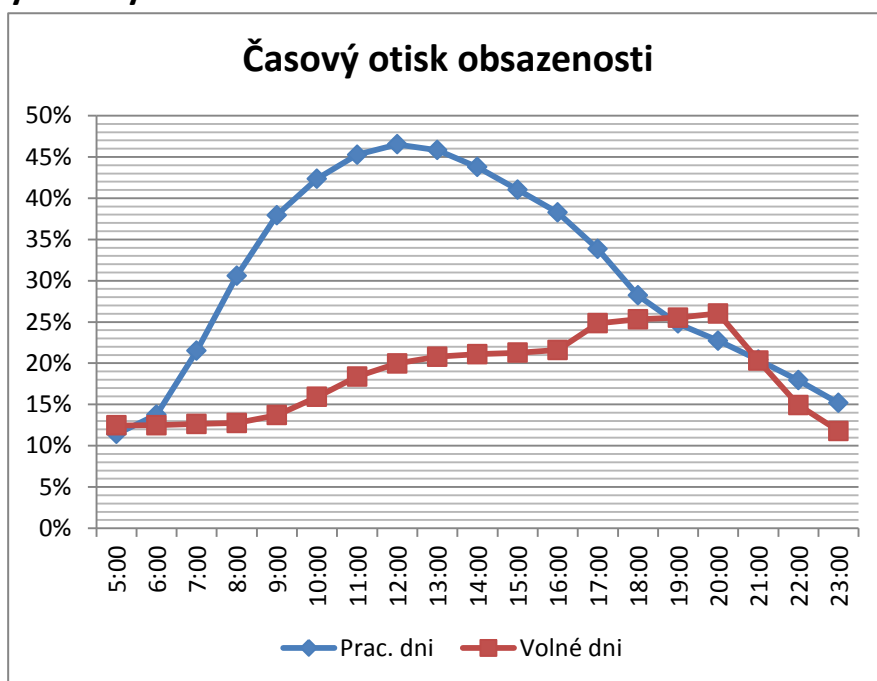
Souhrn špičkových hodnot obsazenosti o víkendech po měsících v PDR

Víkend	Množství parkujících v Rychtářce			Vyjádření v procentech		
	červenec 15	srpen 15	září 15	červenec 15	srpen 15	září 15
neděle	56	247	68	13%	55%	15%
sobota	128	163	250	29%	36%	56%
Měsíčně:	92	205	159	21%	46%	36%



Zachycení denní obsazenosti Rychtářky ve III. čtvrtletí 2015

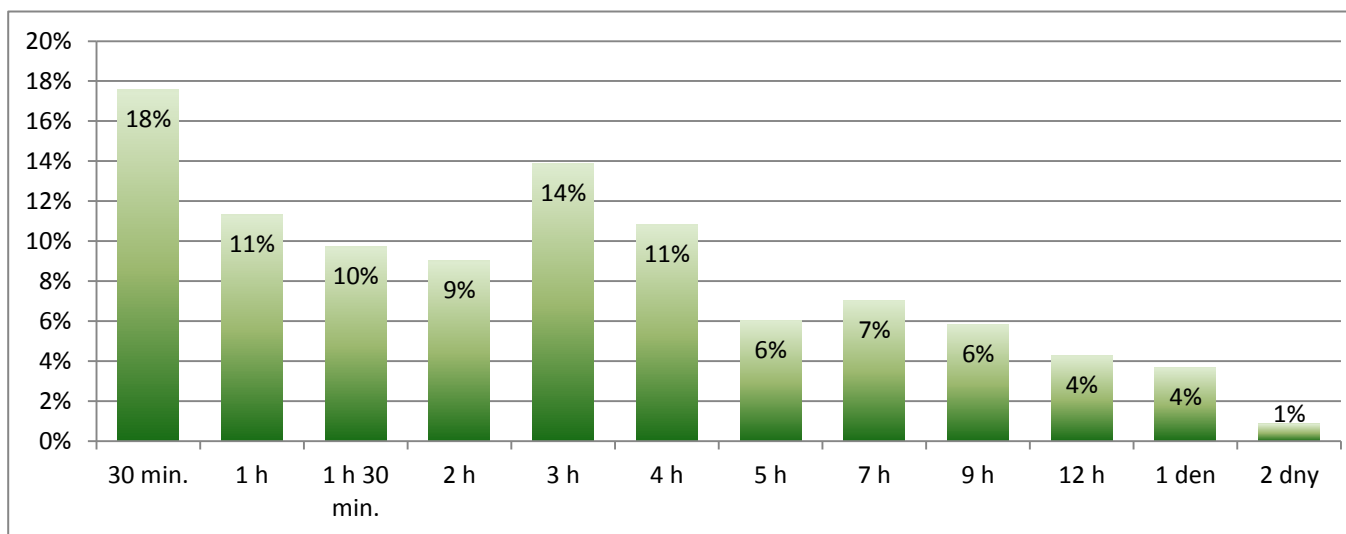
ČAS	Zachycená obsazenost	Množství vozidel
Prac. dni	31%	137
5:00	11%	51
6:00	14%	62
7:00	22%	96
8:00	31%	137
9:00	38%	170
10:00	42%	189
11:00	45%	202
12:00	47%	208
13:00	46%	205
14:00	44%	196
15:00	41%	183
16:00	38%	171
17:00	34%	151
18:00	28%	126
19:00	25%	111
20:00	23%	102
21:00	20%	91
22:00	18%	80
23:00	15%	68
Volné dni	19%	83
5:00	12%	56
6:00	12%	56
7:00	13%	56
8:00	13%	57
9:00	14%	61
10:00	16%	71
11:00	18%	82
12:00	20%	89
13:00	21%	93
14:00	21%	94
15:00	21%	95
16:00	22%	97
17:00	25%	111
18:00	25%	113
19:00	26%	114
20:00	26%	116
21:00	20%	91
22:00	15%	67
23:00	12%	53



Preferovaná délka stání v PD Rychtářka v III. čtvrtletí 2015 krátkodobými uživateli (P+G)

Délka parkování	Preferuje
30 min.	17,56%
1 h	11,30%
1 h 30 min.	9,70%
2 h	9,01%
3 h	13,89%
4 h	10,84%
5 h	6,03%
7 h	7,04%
9 h	5,84%
12 h	4,27%
1 den	3,67%
2 dny	0,86%

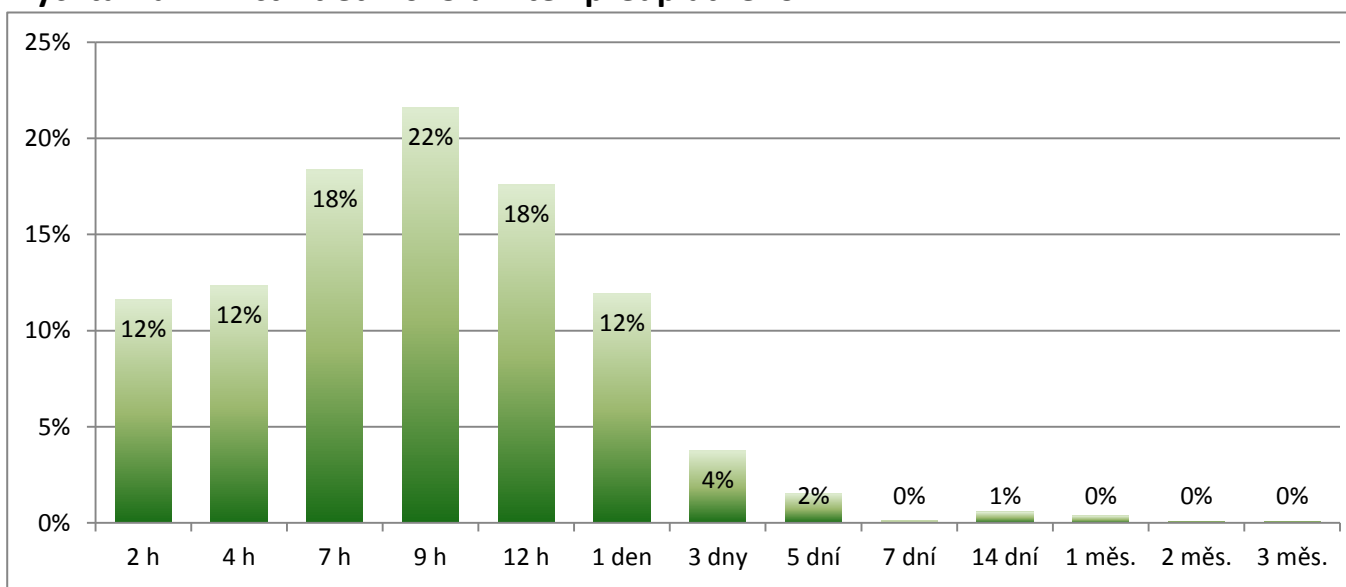
Prům. doba: 4 h a 37 min.



Preferovaná délka stání v PD Rychtářka v III. čtvrtletí 2015 držitelé předplatného

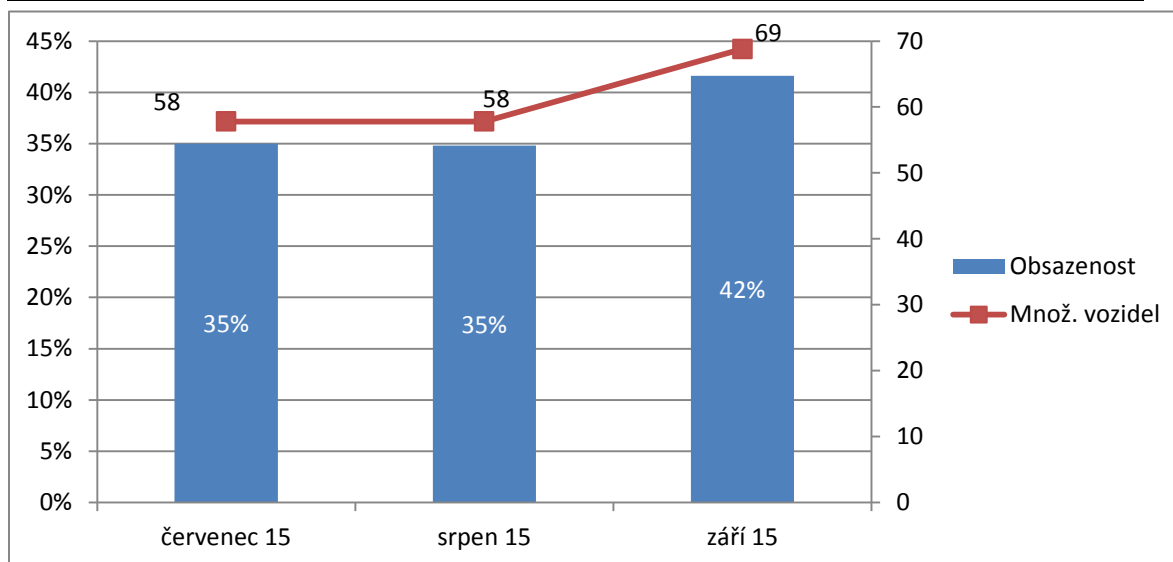
Délka parkování	Preferuje
2 h	11,63%
4 h	12,33%
7 h	18,37%
9 h	21,61%
12 h	17,61%
1 den	11,95%
3 dny	3,75%
5 dní	1,53%
7 dní	0,13%
14 dní	0,57%
1 měs.	0,38%
2 měs.	0,06%
3 měs.	0,06%

Prům. doba: 15 h a 9 min.



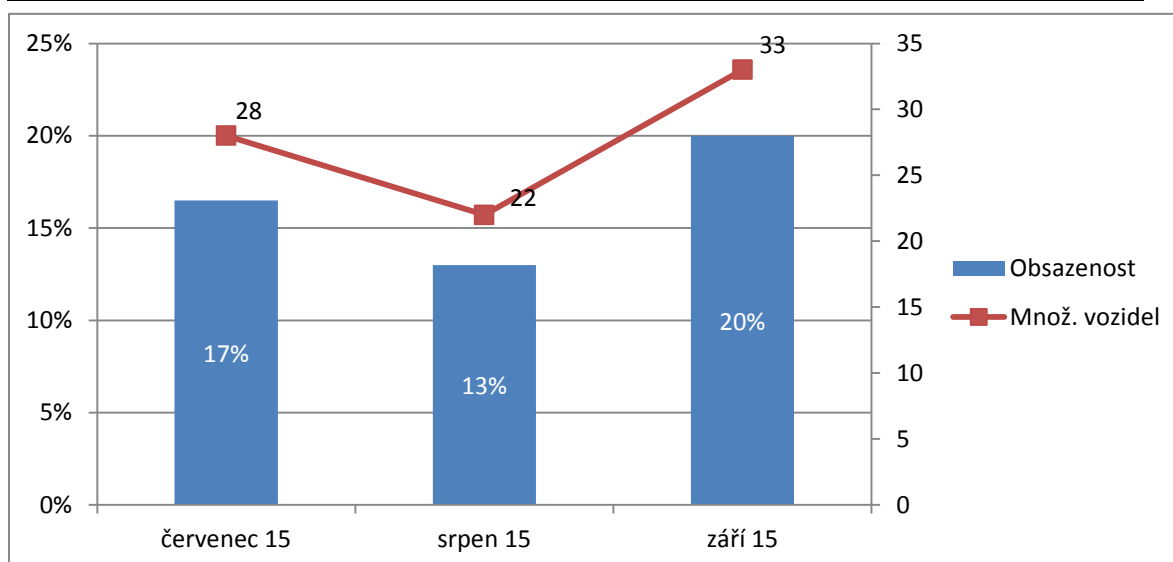
Souhrn špičkových hodnot obsazenosti v prac. dnech po měsících v N. divadle

Den	Množství parkujících v N. divadle			Vyjádření v procentech		
	červenec 15	srpen 15	září 15	červenec 15	srpen 15	září 15
pondělí	54	62	59	33%	37%	36%
úterý	60	59	69	36%	36%	42%
středa	61	61	72	37%	37%	43%
čtvrtek	56	57	75	34%	34%	45%
pátek	58	50	69	35%	30%	42%
Měsíčně:	58	58	69	35%	35%	42%



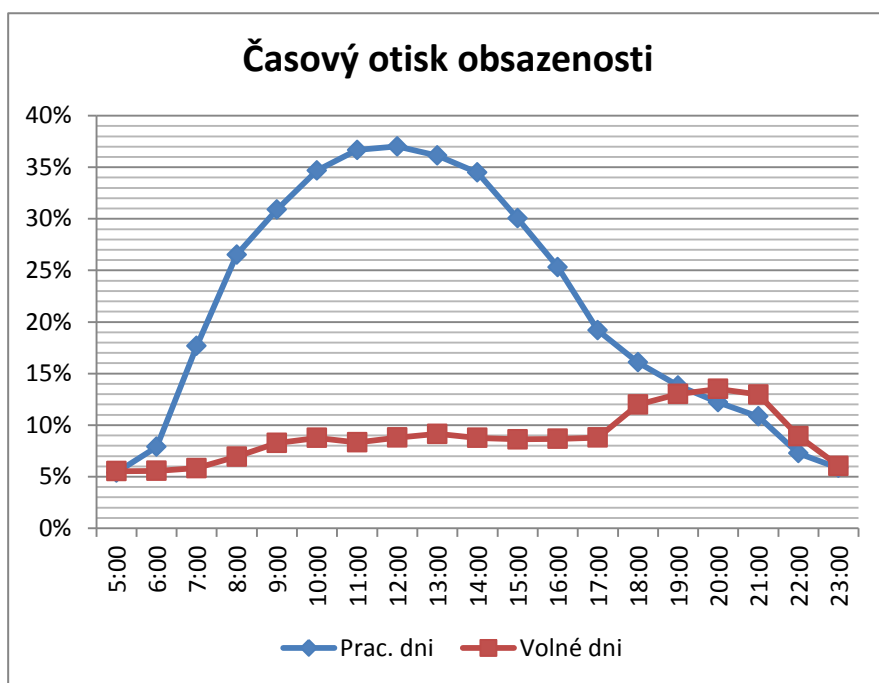
Souhrn špičkových hodnot obsazenosti o víkendech po měsících v N. divadle

Víkend	Množství parkujících v N. Divadle			Vyjádření v procentech		
	červenec 15	srpen 15	září 15	červenec 15	srpen 15	září 15
neděle	24	15	30	14%	9%	18%
sobota	32	29	36	19%	17%	22%
Měsíčně:	28	22	33	17%	13%	20%



Zachycení denní obsazenosti PD Nové divadlo ve III. čtvrtletí 2015

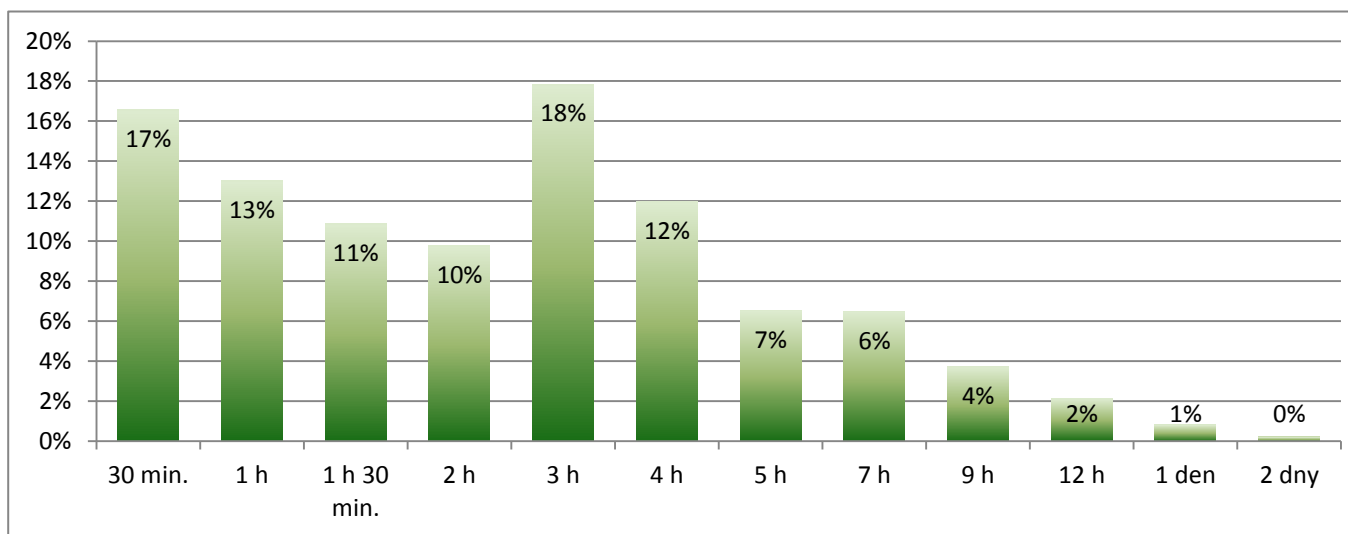
ČAS	Zachycená obsazenost	Množství vozidel
Prac. dni	21%	36
5:00	5%	9
6:00	8%	13
7:00	18%	29
8:00	27%	44
9:00	31%	51
10:00	35%	58
11:00	37%	61
12:00	37%	61
13:00	36%	60
14:00	34%	57
15:00	30%	50
16:00	25%	42
17:00	19%	32
18:00	16%	27
19:00	14%	23
20:00	12%	20
21:00	11%	18
22:00	7%	12
23:00	6%	10
Volné dni	9%	15
5:00	6%	9
6:00	6%	9
7:00	6%	10
8:00	7%	12
9:00	8%	14
10:00	9%	15
11:00	8%	14
12:00	9%	15
13:00	9%	15
14:00	9%	15
15:00	9%	14
16:00	9%	14
17:00	9%	15
18:00	12%	20
19:00	13%	22
20:00	14%	22
21:00	13%	22
22:00	9%	15
23:00	6%	10



Preferovaná délka stání v PD Nové divadlo v III. čtvrtletí 2015 krátkodobými uživateli (P+G)

Délka parkování	Preferuje
30 min.	16,57%
1 h	13,02%
1 h 30 min.	10,88%
2 h	9,78%
3 h	17,85%
4 h	11,98%
5 h	6,54%
7 h	6,48%
9 h	3,71%
12 h	2,14%
1 den	0,83%
2 dny	0,22%

Prům. doba: 3 h a 41 min.



Preferovaná délka stání v PD Nové divadlo v III. čtvrtletí 2015 držitelé předplatného

Délka parkování	Preferuje
2 h	10,46%
4 h	15,33%
7 h	23,73%
9 h	29,06%
12 h	16,26%
1 den	1,89%
3 dny	1,60%
5 dní	0,53%
7 dní	0,32%
14 dní	0,53%
1 měs.	0,14%
2 měs.	0,14%
3 měs.	0,00%

Prům. doba: 11 h a 54 min.

