

statutární město Písek
Technický úřad
Odbor rozvoje a plánování
Skroupova 5
306 32 Písek
www.pizen.eu
ID datové schránky: 6jy6fxn

Spisová značka: SZ MMP/256505/14/Zvonečková
Číslo jednací: MMP/256505/14
Vytvořil: Ing. Zbyněk Máster
e-mail: masteraz@pizen.eu
telefon: 378 034 039

Písek 2. 10. 2015

MAJ MMP
Skroupova 7
306 32 Písek

Magistrát města Pízně Odbor nabytí majetku ①	č. dep. 24
DOŠLO: - 5 - 10 - 2015	UPL. dn. 05/10/15
Obj. číslo: 14/01/02/01	UPL. dn. 05/10/15

Věc: Stanovisko TÚ k nakládání s majetkem města Pízně

Pozemky p.č. 11616, 12790/2 v k.ú. Pízně 1871/2 a 1871/3 v k.ú. Litice u Pízně

Na základě Vašeho dopisu zn. MMP/256505/14 ze dne 3. 12. 2014, který se týká žádosti k uzavření konečné smlouvy kupní na převod TDI – „Dobíjecí stanice Krašovská“, Vám zasíláme souhrnné stanovisko TÚ.

Části pozemků p.č. 11616 a 12790/2 v k.ú. Pízně budou zasaženy stavbou VPS č. D 30 „Napojení ulice Pod Mikulkou z aleje Svobody“.

Pozemky p.č. 1871/2 a 1871/3 v k.ú. Litice jsou svěřeny SVSMP. Pozemky jsou pronajaty za účelem zahrádek, NS č. 2005/003417 a č. 2011/000137.

Vzhledem k nedostatečné šíři komunikace zajišťující přístup na pozemky p.č. 1871/2 a 1871/3 v k.ú. Litice u Pízně je nutné oddělit části pozemků dle přiloženého zákresu.

Souhlasíme se směnou částí pozemků p.č. 11616 a 12790/2 v k.ú. Pízně za části pozemků p.č. 1871/2 a 1871/3 v k.ú. Litice u Pízně.

Z pohledu zákona o DPH Vám sdělujeme, že nám není známo, že by předmětné pozemky p.č. 1871/2 a 1871/3 v k.ú. Litice u Pízně byly dotčeny stří nebo stavbou, která byla povolena stavebním úřadem a byl vydán souhlas s užíváním stavby dle zákona 183/2006 Sb. ve znění pozdějších předpisů. Na pozemcích se nachází větší či menší zahradní stavby.

Není nám známo, že by na předmětné pozemky p.č. 1871/2 a 1871/3 v k.ú. Litice u Pízně bylo k dnešnímu dni vydáno platné rozhodnutí o realizaci stavby (stavební povolení, veřejnoprávní smlouva, územní souhlas, územní řízení /podle kterého lze realizovat některé inž. sítě/, certifikát autorizovaného inspektora).

Upozorňujeme, že se na předmětných pozemcích p.č. 1871/2 a 1871/3 v k.ú. Litice u Pízně mohou nacházet další zařízení, která nám nejsou známa.

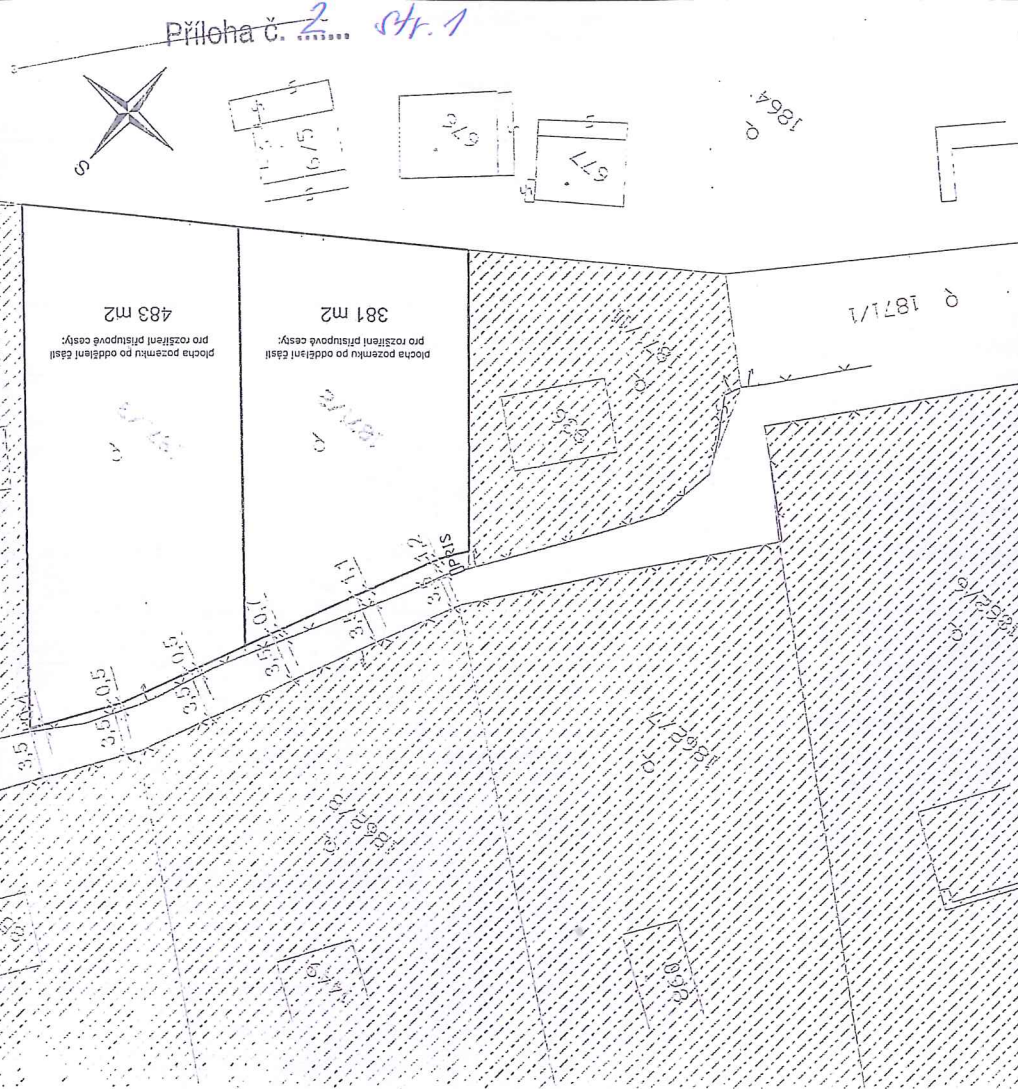
Upozorňujeme, že k prodeji pozemku p.č. 1871/3 v k.ú. Litice u Pízně je jsme se vyjadřovali ve stanovisku MMP/28769/15 ze dne 2. 10. 2015.

Upozorňujeme, že toto stanovisko je platné po dobu dvou let od data vydání.

Statutární město Písek
Odbor rozvoje a plánování
Magistrát města Pízně ①

Mgr. Hynek Tomášek

Mgr. Hynek Tomášek
ORP MMP



Zvonečková Jana

Od: Tomášek Hynek
Odesláno: 27. 1. 2016 13:06
Komu: Zvonečková Jana
Předmět: Souhlas s výkupem

Dobrý den,

na základě požadavku MAJ MMP ohledně výkupu částí pozemků p.č. 11616 a 12790/2, k.ú. Plzeň, které byly stanoviskem MMP/256505/14 odsouhlaseny ke směně za části městských pozemků p.č. 1871/2 a 1871/3, k.ú. Litice u Plzně, souhlasíme i s jejich výkupem bez směny.

S pozdravem Tomášek.

Mgr. Hynek TOMÁŠEK

Magistrát města Plzně

Odbor rozvoje a plánování

Škroupova 5

306 32 Plzeň

Tel.: 378 034 080

Email: tomasekh@plzen.eu