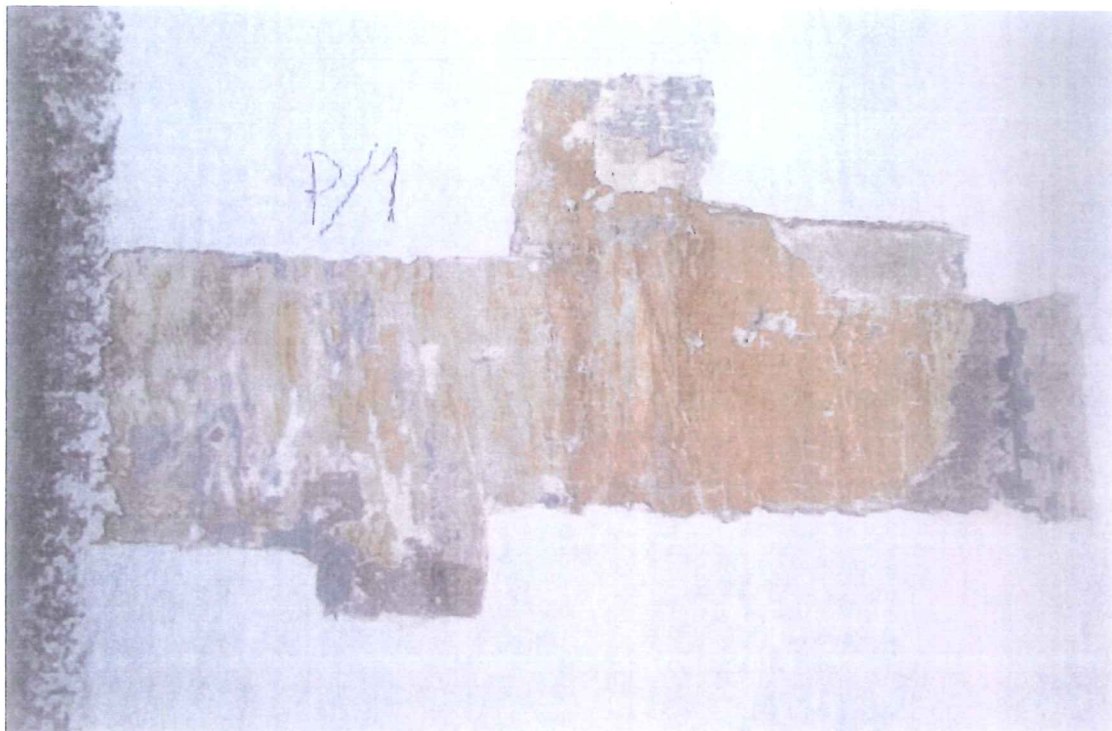


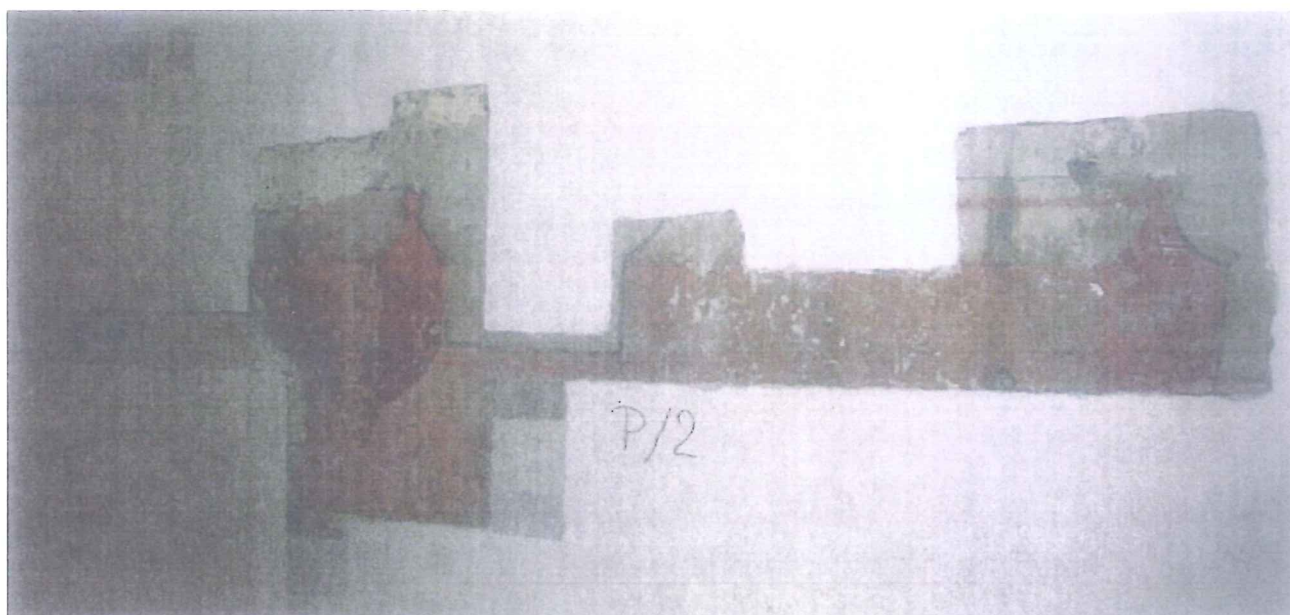
FOTODOKUMENTACE:

Snímek č.1



Pohled na sondu P/1 provedenou na vnitřní straně vítězného oblouku odhalující gotickou kletovanou omítku s fragmenty renesanční malířské výzdoby překryté barokní vápennou líčkou a šedomodrými monochromními nátěry z 19. století.

Snímek č. 2



Pohled na sondu P/2 provedenou na severní stěně presbytáře odhalující gotickou omítku s původní freskou s motivem hradby. Malba je překrytá barokní vápennou líčkou a šedomodrými monochromními nátěry z 19. století.



Pohledy na středové pole klenby při odkryvu.

