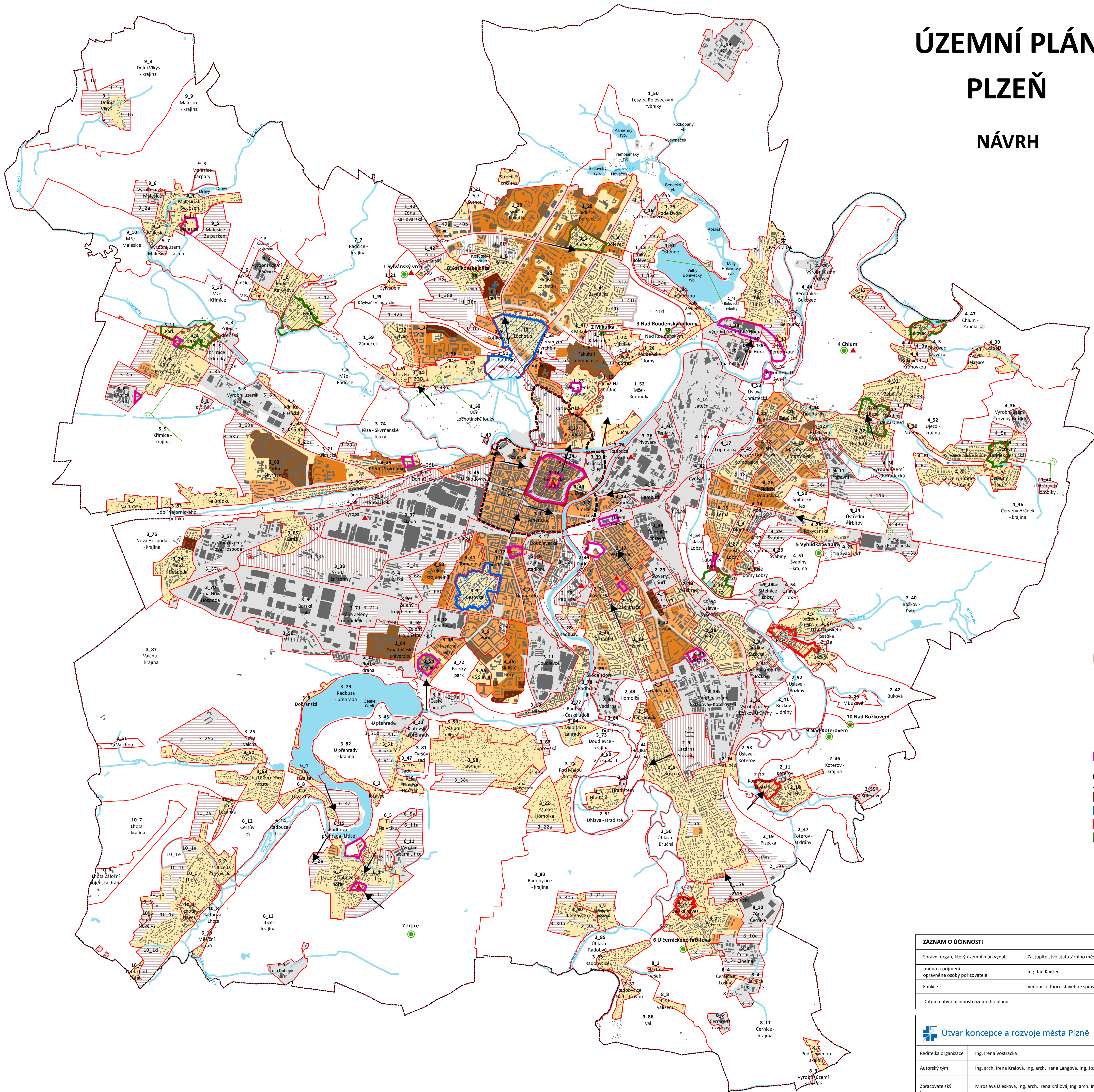


# ÚZEMNÍ PLÁN PLZEŇ

## NÁVRH



### LEGENDA

- SPRÁVNÍ HRANICE MĚSTA
- LOKALITY A JEJICH OZNAČENÍ
- STRUKTURA ZÁSTAVBY

### VÝŠKOVÉ HLADINY

STABILIZOVANÉ ÚZEMÍ

- DO 3.NP (0 - 10M)
- DO 6.NP (10,1 - 22M)
- DO 8.NP (22,1 - 27M)
- DO 12.NP (27,1 - 40M)
- PŘES 12.NP (> 40M)

POZNÁMKA: VÝŠKOVÁ HLADINA PLATÍ PRO PŘEVÁŽNOU VĚTŠINU OBJEKTŮ V DANÉM ÚZEMÍ

VÝŠKOVÁ HLADINA NEJEDNOTNÁ

PLOCHY ZMĚN - DEFINOVÁNY ÚZEMNÍ STUDIÍ

ZÁSTAVITELNÉ PLOCHY

PŘESTAVBOVÉ PLOCHY

PLOCHA ÚZEMNÍ REZERVY

### KOMPOZIČNÍ PRVKY

VÝŠKOVÁ DOMINANTA - STAV

VÝŠKOVÁ DOMINANTA - NÁVRH

PROSTOROVÁ DOMINANTA

MÍSTO DŮLEŽITÉHO POHLEDU A SMĚR POHLEDU

MÍSTO DŮLEŽITÉHO PANORAMATICKÉHO POHLEDU

MÍSTO ROZHLEDU

POHLEDOVÉ DOMINANTNÍ PRVEK

### MOŽNOST UMÍSTĚNÍ VÝŠKOVÝCH STAVEB

ZÁKAZ UMÍSTĚNÍ

MĚSTSKÁ PAMÁTKOVÁ REZERVACE

MĚSTSKÁ PAMÁTKOVÁ ZÓNA

VEŠNICKÁ PAMÁTKOVÁ REZERVACE

VEŠNICKÁ PAMÁTKOVÁ ZÓNA

NUTNOST PROVĚŘENÍ UMÍSTĚNÍ

ÚZEMÍ PODMÍNEČNĚ VODNĚ PRO VÝŠKOVÉ STAVBY - ÚZEMÍ SE ZVÝŠENÝM DŮRAZEM NA PROVĚŘENÍ

POVRCHOVÉ VODNÍ TOKY

VODNÍ PLOCHY

### ZÁZNAM O ÚČINNOSTI

Správní orgán, který územní plán vydal	Zastupitelstvo statutárního města Plzně	Podpis a otisk úředního razítka
Jméno a příjmení oprávněné osoby pořízovatele	Ing. Jan Kaiser	
Funkce	Vedoucí odboru stavební správy MMP	
Datum nabytí účinnosti územního plánu		

### Útvar koncepce a rozvoje města Plzně

Škroupova 5, 305 84 Plzeň, tel. +420 378 035 001  
e-mail: uktrmp@plzen.eu, web: ukr-plzen.eu

Ředitelka organizace	Ing. Irena Vostrácká	
Autorský tým	Ing. arch. Irena Králová, Ing. arch. Irena Langová, Ing. Josef Čihák, Ing. Petr Raška, Ing. Pavlína Valentová	
Zpracovatelský tým	Miroslava Dlesková, Ing. arch. Irena Králová, Ing. arch. Irena Langová	
Externí spolupráce	Roman Koucký architektonická kancelář, s.r.o., Bruselská 13, 120 03 Praha 2 MOBA studio, s.r.o., U Půjčovní 4, 110 00 Praha 1	
Pořízovatel	Magistrát města Plzně, Odbor stavební správy Škroupova 4, 306 32 Plzeň	Vedoucí odboru Ing. Jan Kaiser
ÚZEMNÍ PLÁN PLZEŇ - NÁVRH		Měřítko 1:20 000
ODŮVODNĚNÍ		Datum 05/2016
VÝŠKOVÉ ČLENĚNÍ		Číslo výkresu SCHÉMA A.