

VÝKAZ DOSAVADNÍHO A NOVÉHO STAVU ÚDAJŮ KATASTRU NEMOVITOSTÍ

Dosavadní stav				Nový stav			
Označení pozemku parc. čísl.	Výměra parcely ha	Označení pozemku parc. čísl.	Druh pozemku	Označení pozemku parc. čísl.	Výměra parcely ha	Druh pozemku	Typ stavby
870/12*1)	1:52:42	870/12	orná půda	870/12	62:59	orná půda	2
870/14	1:52:42	870/14	orná půda	870/14	89:82	orná půda	2

Oprávněný: *dle smlouvy*
Druh věcného břemene: *dle smlouvy*

Výkaz údajů o bonitovaných půdně ekologických jednotkách (BPEJ) k parcelám nového stavu			
Parcelní číslo podle katastru nemovitostí	Výměra ha	BPEJ na dílu	Parcelní číslo podle katastru nemovitostí
870/12	45800	62:59	
870/14	45800	89:82	

Seznam souřadnic (S-JTSK)

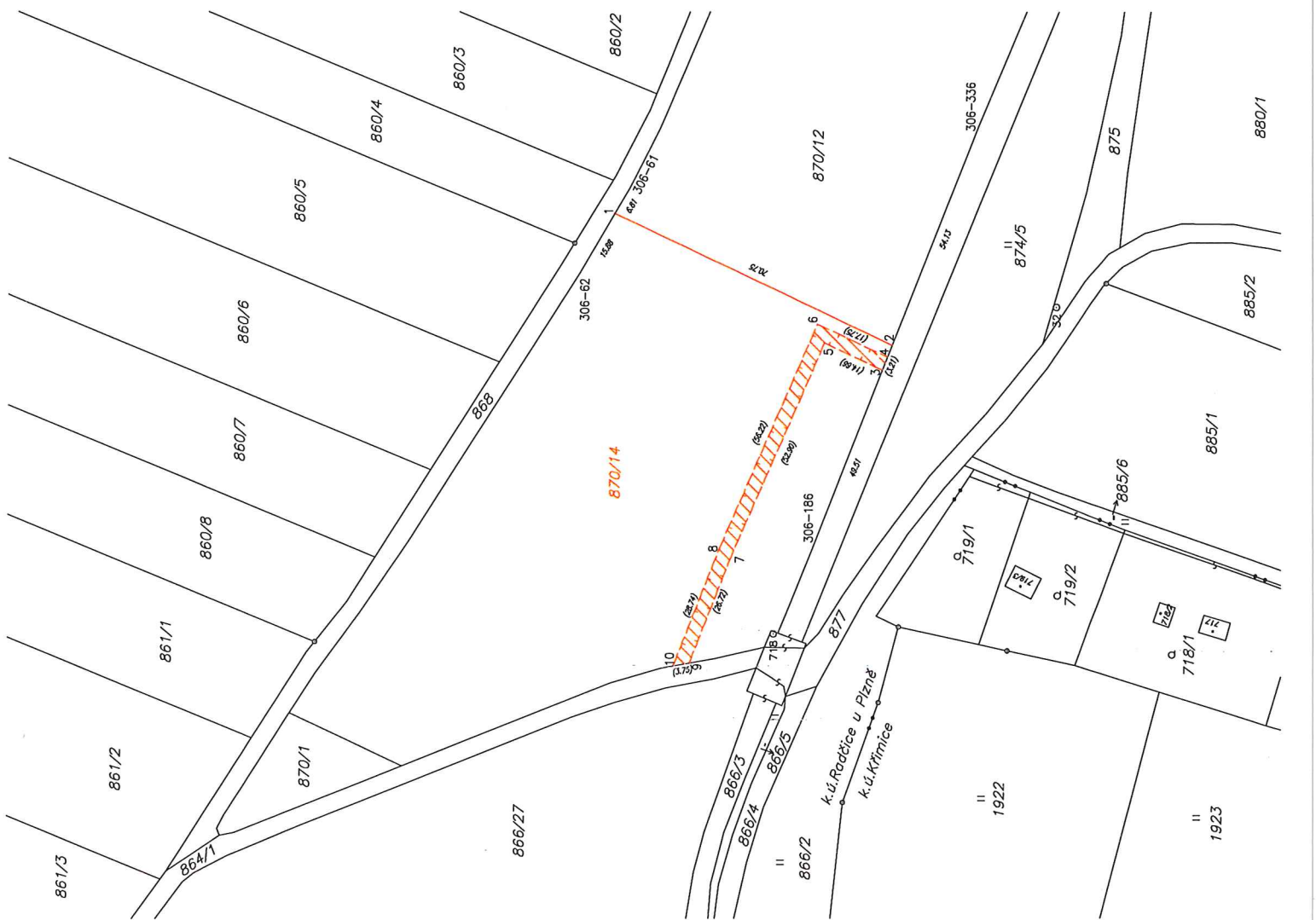
Číslo bodu	Souřadnice pro zápis do KN		Souřadnice určené měřením	Poznámka
	Y	X		
306-61	825413.40	1068235.33	3	Kolík dřevěný
306-62	825432.97	1068223.85	3	Kolík dřevěný
306-186	825495.52	1068277.58	3	Kolík dřevěný
306-336	825399.12	1068315.73	3	Kolík dřevěný
1	825419.32	1068231.85	3	Kolík dřevěný
2	825449.42	1068295.82	3	Kolík dřevěný
3	825455.09	1068293.58	3	Bod věc. břemene
4	825452.11	1068294.76	3	Bod věc. břemene
5	825446.92	1068280.28	3	Bod věc. břemene
6	825444.64	1068278.66	3	Bod věc. břemene
7	825497.34	1068258.98	3	Bod věc. břemene
8	825496.10	1068256.02	3	Bod věc. břemene
9	825522.19	1068249.17	3	Bod věc. břemene
10	825522.84	1068245.48	3	Bod věc. břemene

Dočasná stabilizace dřevěným kolíkem dle § 91 odst. 6 vyhlášky 357/2013 Sb. v platném znění

GEOMETRICKÝ PLÁN

pro rozdělení pozemku a vymezení rozsahu věcného břemene k části pozemku

Vyhotovili: Ing. Lubor Pěkarský
Číslo plánu: 931-5/2017
Okres: Plzeň-město
Katastrální území: Radčice u Plzně
Mákový list: SÍMFO 0-4/22



Geometrický plán ověřit účinně oprávněný záměrný listový:	
Jméno, příjmení:	Ing. Lubor Pěkarský
Číslo pasybu seznamu účinně oprávněných záměrných listových:	79/1995
Dne:	8.2.2017
Dne:	9.2.2017
Texto nahyjsjha odpovídá geometrickému plánu v elektronické podobě účinně v dokumentaci listovního úřadu.	
Ověření listyjsjha geometrického plánu v listinné podobě.	

Dozvolem vstoupit na pozemek může poskytnout majitel pozemku, kterému je věcné břemeno uloženo. Pokud by majitel pozemku poskytl souhlas, viz poznámka v seznamu souřadnic.