



statutární město Plzeň  
Technický úřad  
Odbor rozvoje a plánování  
Škroupova 5  
301 00 Plzeň  
www.plzen.eu  
ID datové schránky: 6iybfxn

Příloha č. 3/17

Město Plzeň

Spisová značka: SZ MMP/270554/16/Kašparová  
Číslo jednací: MMP/270554/16  
Vyřizuje: Ing. Zbyněk Maštera  
e-mail: masteraz@plzen.eu  
telefon: 378 034 039

Plzeň 3. 1. 2017

MAJ MMP  
Škroupova 7  
301 00 Plzeň

Magistrát města Plzně Odbor nabývání majetku ①		Č. dop.
DOŠLO: - 5 - 01 - 2017		Zprac. KAS
Č.j.: 270554/16	Příloha: 103/01	Ukl. zn. 83-3/12 SK

**Věc: Stanovisko TÚ k nakládání s majetkem města Plzně**  
- pozemek p.č. 423/4 v k.ú. Radobyčice

Na základě Vašeho dopisu č.j. MMP/270554/16 ze dne 8.11. 2016, který se týká žádosti o stanovisko k výkupu části pozemku p.č. 423/4 v k.ú. Radobyčice, Vám zasíláme souhrnné stanovisko TÚ.

Souhlasíme s výkupem části pozemku p.č. 423/4 v k.ú. Radobyčice z důvodu šířkových parametrů komunikace.

Navrhujeme 2 možné varianty výkupu (viz přiložené situace č. 1 a č. 2).

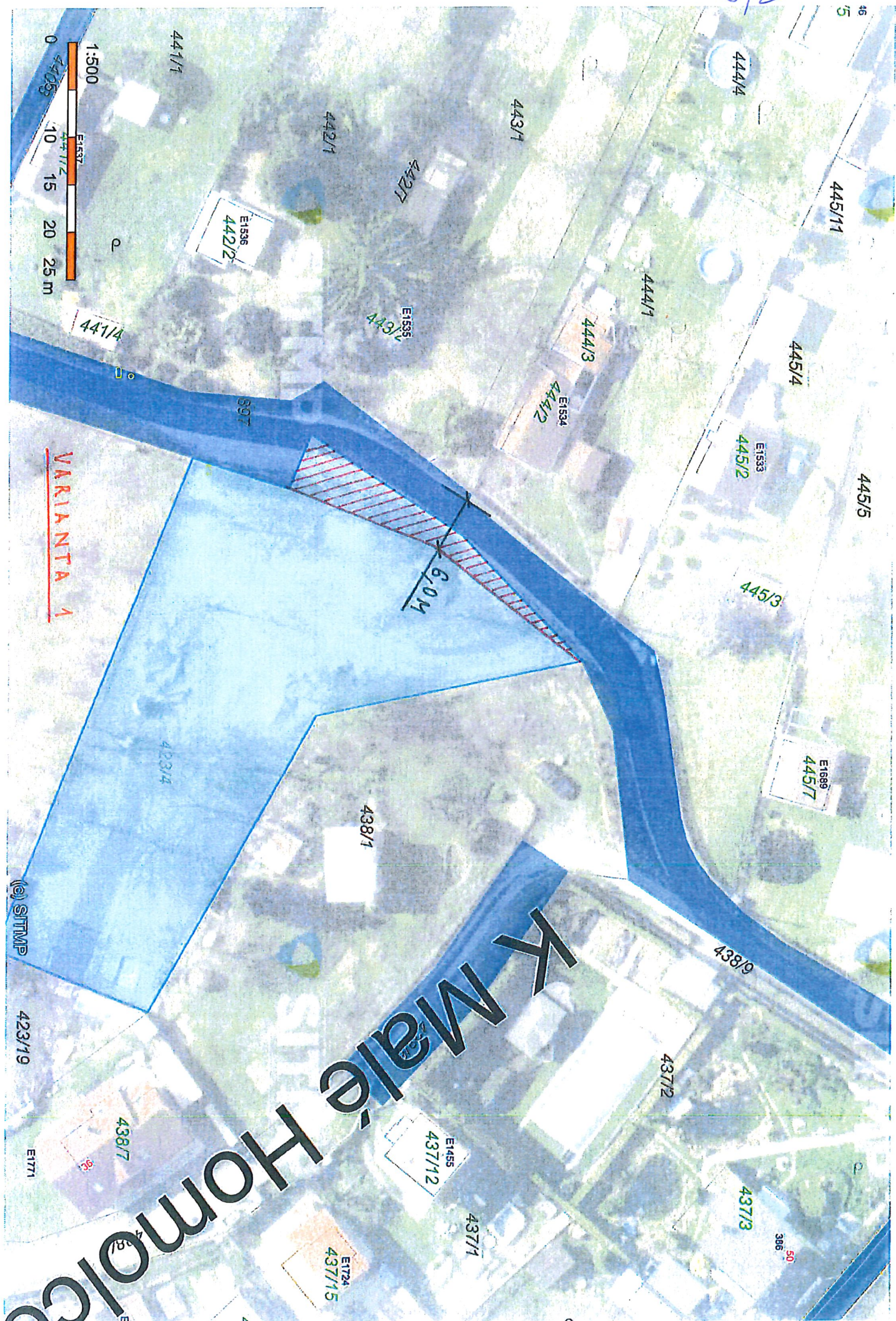
Upozorňujeme, že toto stanovisko je platné po dobu dvou let od data vydání.

Statutární město Plzeň  
Odbor rozvoje a plánování  
Magistrátu města Plzně ⑤

Mgr. Hynek Tomášek  
vedoucí ORP MMP

Na vědomí: SVSMP  
Seznam příloh: dle textu







444/1

445/1

444/2

445/2

444/3

445/3

444/4

445/4

444/5

445/5

442/1

443/1

442/2

443/2

441/1

441/4

442/4

443/4

444/4

445/4

446/4

447/4

448/4

449/4

450/4

451/4

452/4

453/4

454/4

455/4

456/4

457/4

458/4

459/4

460/4

461/4

462/4

463/4

464/4

465/4

466/4

467/4

468/4

469/4

470/4

471/4

472/4

473/4

474/4

475/4

476/4

477/4

478/4

479/4

480/4

481/4

482/4

483/4

484/4

485/4

486/4

487/4

488/4

489/4

490/4

491/4

492/4

493/4

494/4

495/4

496/4

497/4

498/4

499/4

500/4

501/4

502/4

503/4

504/4

505/4

506/4

507/4

508/4

509/4

510/4

511/4

512/4

513/4

514/4

515/4

516/4

517/4

518/4

519/4

520/4

521/4

522/4

523/4

524/4

525/4

526/4

527/4

528/4

529/4

530/4

531/4

532/4

533/4

534/4

535/4

536/4

537/4

538/4

539/4

540/4

541/4

542/4

543/4

544/4

545/4

546/4

547/4

548/4

549/4

550/4

551/4

552/4

553/4

554/4

555/4

556/4

557/4

558/4

559/4

560/4

561/4

562/4

563/4

564/4

565/4

566/4

567/4

568/4

569/4

570/4

571/4

572/4

573/4

574/4

575/4

576/4

577/4

578/4

579/4

580/4

581/4

582/4

583/4

584/4

585/4

586/4

587/4

588/4

589/4

590/4

591/4

592/4

593/4

594/4

595/4

596/4

597/4

598/4

599/4

600/4

601/4

602/4

603/4

604/4

605/4

606/4

607/4

608/4

609/4

610/4

611/4

612/4

613/4

614/4

615/4

616/4

617/4

618/4

619/4

620/4

621/4

622/4

623/4

624/4

625/4

626/4

627/4

628/4

629/4

630/4

631/4

632/4

633/4

634/4

635/4

636/4

637/4

638/4

639/4

640/4

641/4

642/4

643/4

644/4

645/4

646/4

647/4

648/4

649/4

650/4

651/4

652/4

653/4

654/4

655/4

656/4

657/4

658/4

659/4

660/4

661/4

662/4

663/4

664/4

665/4

666/4

667/4

668/4

669/4

670/4

671/4

672/4

673/4

674/4

675/4

676/4

677/4

678/4

679/4

680/4

681/4

682/4

683/4

684/4

685/4

686/4

687/4

688/4

689/4

690/4

691/4

692/4

693/4

694/4

695/4

696/4

697/4

698/4

699/4

700/4

701/4

702/4

703/4

704/4

705/4

706/4

707/4

708/4

709/4

710/4

711/4

712/4

713/4

714/4

715/4

716/4

717/4

718/4

719/4

720/4

721/4

722/4

723/4

724/4

725/4

726/4

727/4

728/4

729/4

730/4

731/4

732/4

733/4

734/4

735/4

736/4

737/4

738/4

739/4

740/4

741/4

742/4

743/4

744/4

745/4

746/4

747/4

748/4

749/4

750/4

751/4

752/4

753/4

754/4

755/4

756/4

757/4

758/4

759/4

760/4

761/4

762/4

763/4

764/4

765/4

766/4

767/4

768/4

769/4

770/4

771/4

772/4

773/4

774/4

775/4

776/4

777/4

778/4

779/4

780/4

781/4

782/4

783/4

784/4

785/4

786/4

787/4

788/4

789/4