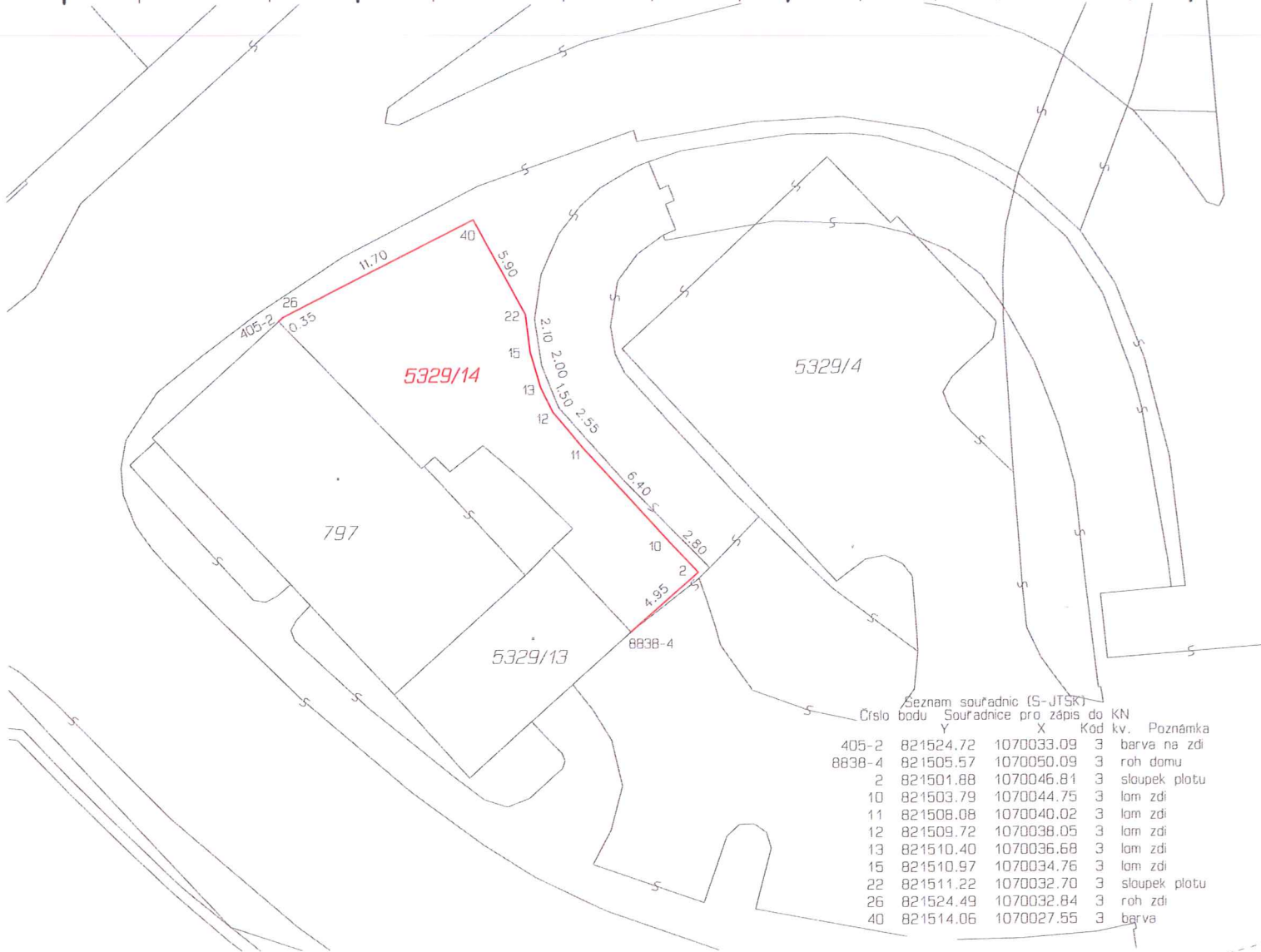


# VÝKAZ DOSAVADNÍHO A NOVÉHO STAVU ÚDAJŮ KATASTRU NEMOVITOSTÍ

Dosavadní stav			Nový stav						
Označení pozemku parc. číslem	Výměra parcely		Druh pozemku	Označení pozemku parc. číslem	Výměra parcely		Druh pozemku	Typ stavby	Způsob využití
	ha	m <sup>2</sup>			ha	m <sup>2</sup>			
5329/4	1	47	60	5329/4	1	45	93	0	5329/4
				5329/14	1	67	67		
	1	47	60		1	47	60		



Seznam souřadnic (S-JTSK)				
Číslo bodu	Souřadnice pro zápis do KN	X	Y	Kód kv.
405-2	821524.72	1070033.09	3	barva na zdi
883B-4	821505.57	1070050.09	3	roh domu
2	821501.88	1070046.81	3	sloupek plotu
10	821503.79	1070044.75	3	lom zdi
11	821508.08	1070040.02	3	lom zdi
12	821509.72	1070036.05	3	lom zdi
13	821510.40	1070036.68	3	lom zdi
15	821510.97	1070034.76	3	lom zdi
22	821511.22	1070032.70	3	sloupek plotu
26	821524.49	1070032.84	3	roh zdi
40	821514.06	1070027.55	3	barva

<b>GEOMETRICKÝ PLÁN</b> pro rozdělení pozemku	Geometrický plán ověřil úředně oprávněný zeměměřický inženýr:	Stejnopis ověřil úředně oprávněný zeměměřický inženýr:
	Jméno, příjmení: Ing. Martin Novák	Jméno, příjmení: ING MARTIN NOVÁK
	Číslo položky seznamu úředně oprávněných zeměměřických inženýrů: 2464/2009	Číslo položky seznamu úředně oprávněných zeměměřických inženýrů: 2464/2009
	Dne: 10. srpna 2017 Číslo: 116/2017	Dne: 15.8.2017 Číslo: 120/2017
Vyhotovitel: SVSMP Klatovská 10 a 12 Plzeň 301 00  Číslo plánu: 10970-53/2017 Okres: Plzeň-město Obec: Plzeň Kat. území: Plzeň Mapový list: DKM, Plzeň 8-5/12 Dosavadním vlastníkům pozemků byla poskytnuta možnost seznámit se v terénu s průběhem navrhovaných nových hranic, které byly označeny předepsaným způsobem: viz. poznámka v seznamu souřadnic	Katastrální úřad souhlasí s očíslováním parcel.	Ověření stejnopisu geometrického plánu v listinné podobě.
	Katastrální úřad pro Plzeňský kraj KP Plzeň-město Radomír Krejčí PGP-863/2017-405 2017.08.15 08:23:53 CEST	