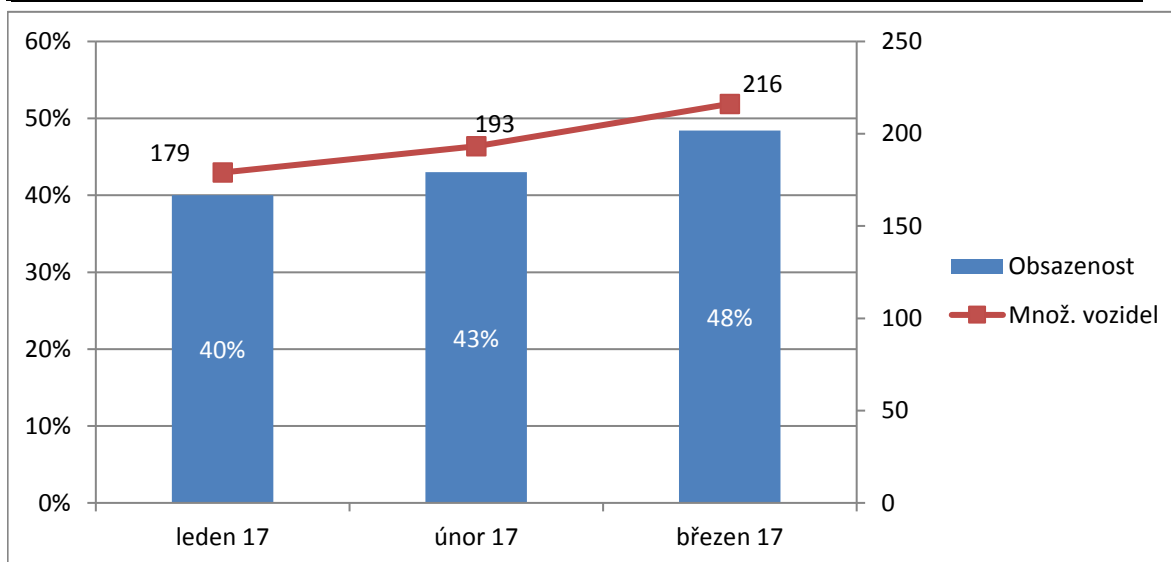


Přehled obsazenosti
PD Rychtářka a PD Nové Divadlo
za I. čtvrtletí roku 2017

Plzeňské městské
dopravní podniky 

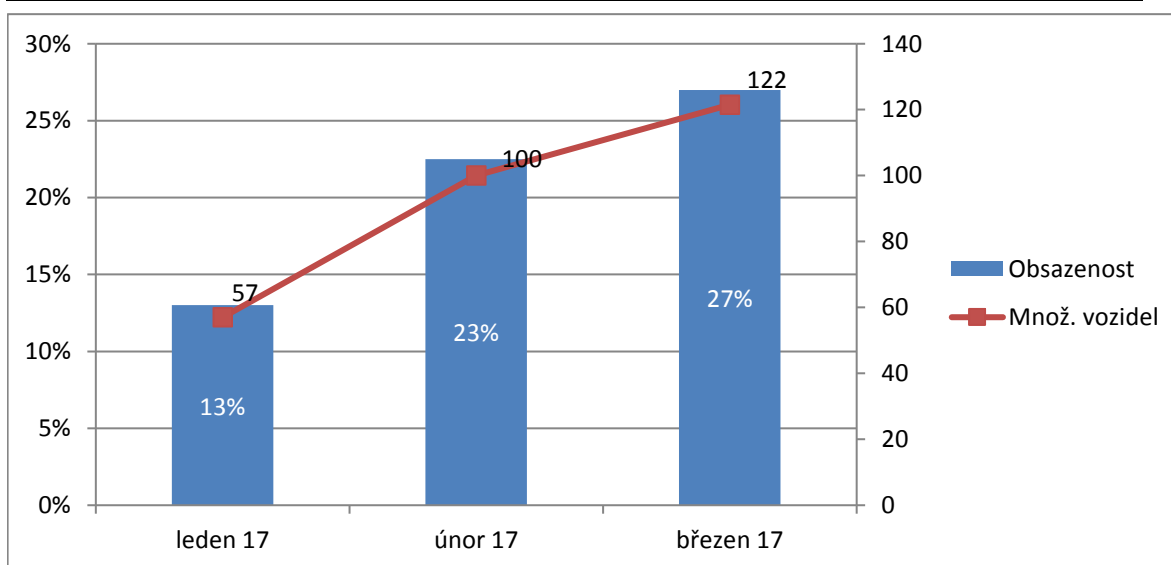
Souhrn špičkových hodnot obsazenosti v pracovních dnech po měsících v PDR

Den	Množství parkujících v Rychtářce			Vyjádření v procentech		
	leden 17	únor 17	březen 17	leden 17	únor 17	březen 17
pondělí	172	192	208	38%	43%	47%
úterý	178	201	212	40%	45%	47%
středa	182	198	228	41%	44%	51%
čtvrtek	185	194	222	41%	43%	50%
pátek	178	181	211	40%	40%	47%
Měsíčně:	179	193	216	40%	43%	48%



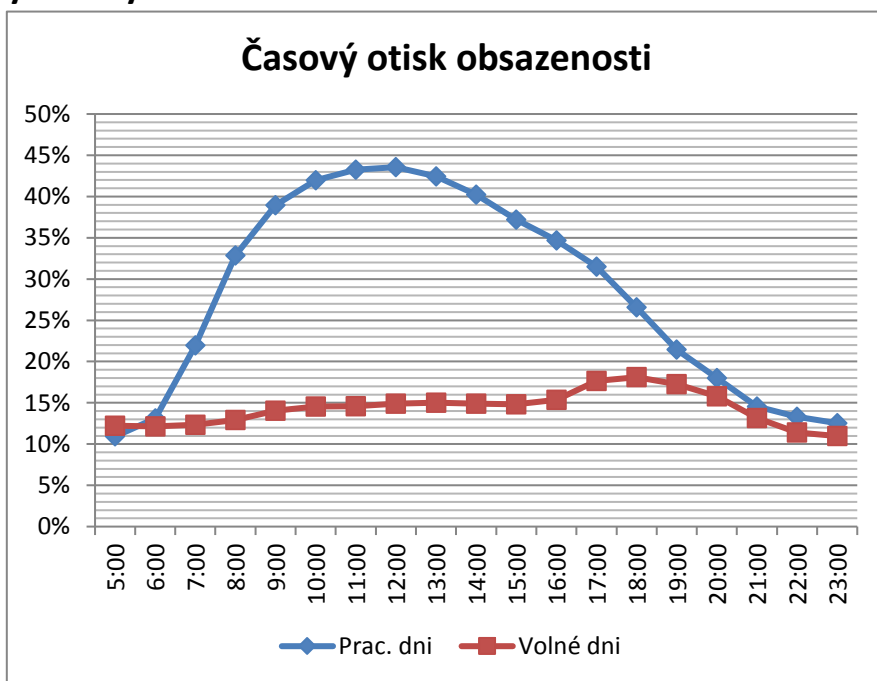
Souhrn špičkových hodnot obsazenosti o víkendech po měsících v PDR

Víkend	Množství parkujících v Rychtářce			Vyjádření v procentech		
	leden 17	únor 17	březen 17	leden 17	únor 17	březen 17
neděle	56	66	71	13%	15%	16%
sobota	58	134	172	13%	30%	38%
Měsíčně:	57	100	122	13%	23%	27%



Zachycení denní obsazenosti Rychtářky ve I. čtvrtletí 2017

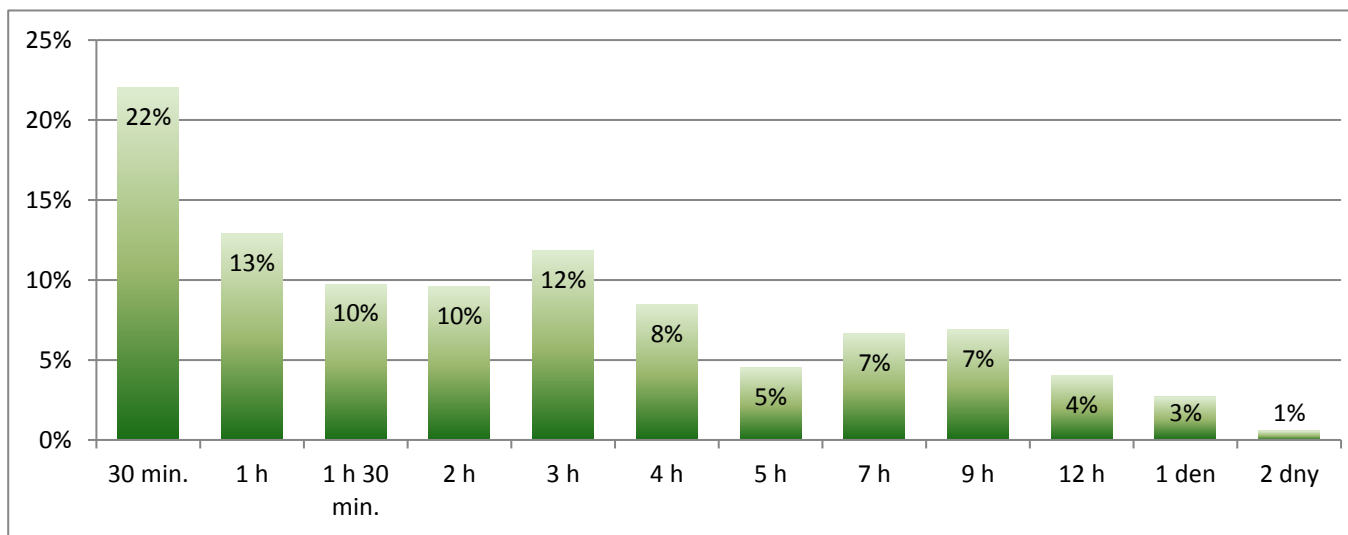
ČAS	Zachycená obsazenost	Množství vozidel
Prac. dni	28%	127
5:00	11%	49
6:00	13%	59
7:00	22%	98
8:00	33%	147
9:00	39%	174
10:00	42%	188
11:00	43%	193
12:00	44%	195
13:00	42%	190
14:00	40%	180
15:00	37%	166
16:00	35%	155
17:00	31%	141
18:00	27%	119
19:00	21%	96
20:00	18%	80
21:00	15%	65
22:00	13%	59
23:00	13%	56
Volné dni	14%	64
5:00	12%	55
6:00	12%	54
7:00	12%	55
8:00	13%	58
9:00	14%	63
10:00	15%	65
11:00	15%	65
12:00	15%	67
13:00	15%	67
14:00	15%	67
15:00	15%	66
16:00	15%	69
17:00	18%	79
18:00	18%	81
19:00	17%	77
20:00	16%	71
21:00	13%	59
22:00	11%	51
23:00	11%	49



Preferovaná délka stání v PD Rychtářka v I. čtvrtletí 2017 krátkodobými uživateli (P+G)

Délka parkování	Preferuje
30 min.	22,01%
1 h	12,88%
1 h 30 min.	9,74%
2 h	9,59%
3 h	11,85%
4 h	8,49%
5 h	4,52%
7 h	6,64%
9 h	6,93%
12 h	4,05%
1 den	2,69%
2 dny	0,59%

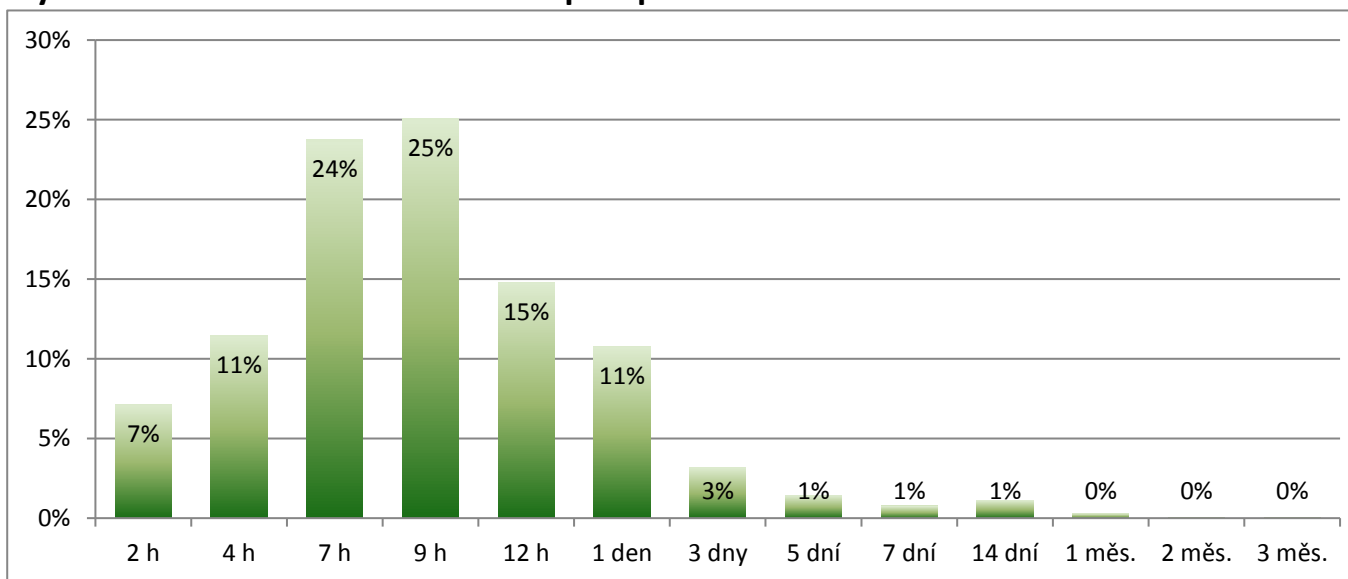
Prům. doba: 3 h 14 minut



Preferovaná délka stání v PD Rychtářka v I. čtvrtletí 2017 držitelé předplatného

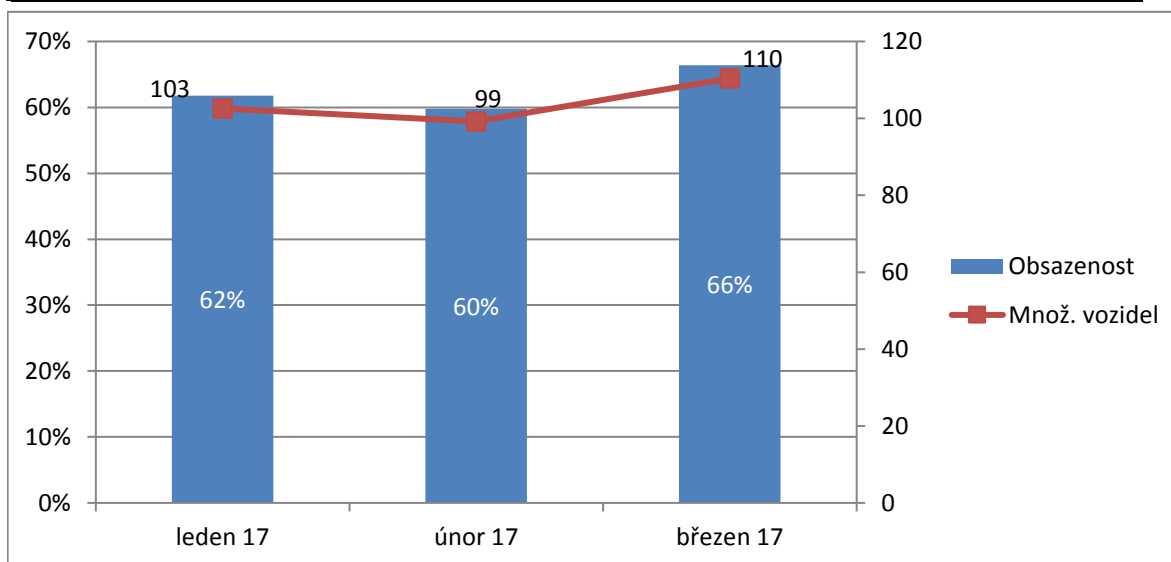
Délka parkování	Preferuje
2 h	7,12%
4 h	11,46%
7 h	23,75%
9 h	25,09%
12 h	14,82%
1 den	10,79%
3 dny	3,20%
5 dní	1,45%
7 dní	0,77%
14 dní	1,14%
1 měs.	0,31%
2 měs.	0,05%
3 měs.	0,05%

Prům. doba: 17 h 30 minut



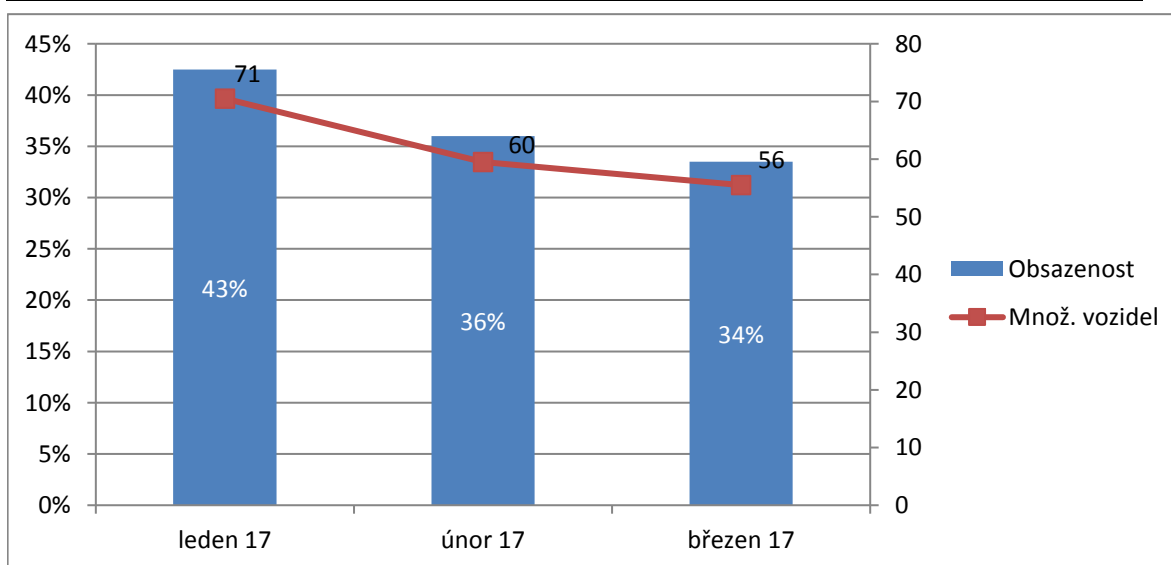
Souhrn špičkových hodnot obsazenosti v prac. dnech po měsících v N. divadle

Den	Množství parkujících v N. divadle			Vyjádření v procentech		
	leden 17	únor 17	březen 17	leden 17	únor 17	březen 17
pondělí	100	104	115	60%	63%	69%
úterý	103	104	113	62%	63%	68%
středa	108	102	112	65%	61%	67%
čtvrtek	104	94	108	63%	57%	65%
pátek	98	92	104	59%	55%	63%
Měsíčně:	103	99	110	62%	60%	66%



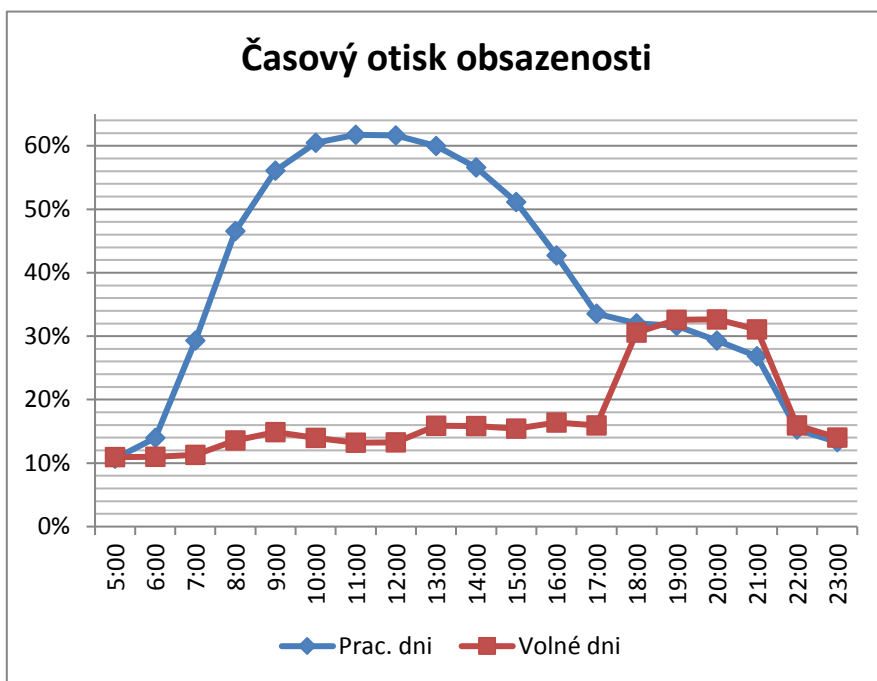
Souhrn špičkových hodnot obsazenosti o víkendech po měsících v N. divadle

Víkend	Množství parkujících v N. Divadle			Vyjádření v procentech		
	leden 17	únor 17	březen 17	leden 17	únor 17	březen 17
neděle	59	40	61	36%	24%	37%
sobota	82	79	50	49%	48%	30%
Měsíčně:	71	60	56	43%	36%	34%



Zachycení denní obsazenosti PD Nové divadlo ve I. čtvrtletí 2017

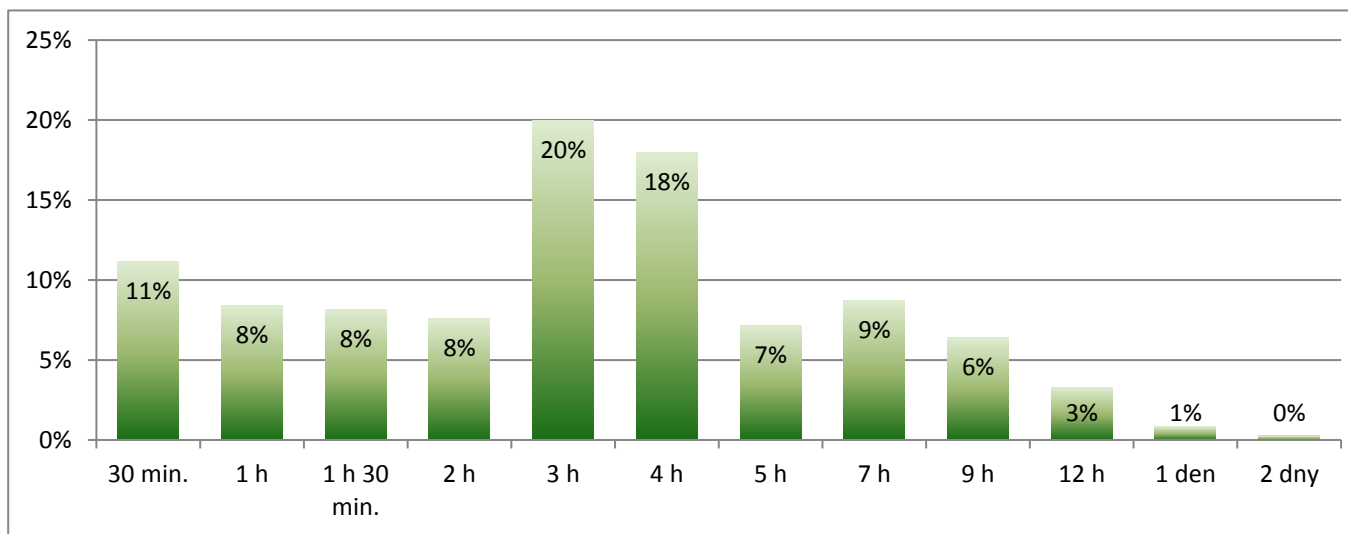
ČAS	Zachycená obsazenost	Množství vozidel
Prac. dni	39%	64
5:00	11%	18
6:00	14%	23
7:00	29%	49
8:00	47%	77
9:00	56%	93
10:00	60%	100
11:00	62%	102
12:00	62%	102
13:00	60%	100
14:00	57%	94
15:00	51%	85
16:00	43%	71
17:00	34%	56
18:00	32%	53
19:00	32%	52
20:00	29%	49
21:00	27%	45
22:00	15%	25
23:00	13%	22
Volné dni	18%	30
5:00	11%	18
6:00	11%	18
7:00	11%	19
8:00	14%	23
9:00	15%	25
10:00	14%	23
11:00	13%	22
12:00	13%	22
13:00	16%	26
14:00	16%	26
15:00	15%	26
16:00	16%	27
17:00	16%	26
18:00	31%	51
19:00	33%	54
20:00	33%	54
21:00	31%	52
22:00	16%	26
23:00	14%	23



Preferovaná délka stání v PD Nové divadlo v I. čtvrtletí 2017 krátkodobými uživateli (P+G)

Délka parkování	Preferuje
30 min.	11,13%
1 h	8,43%
1 h 30 min.	8,18%
2 h	7,59%
3 h	19,99%
4 h	17,99%
5 h	7,13%
7 h	8,73%
9 h	6,41%
12 h	3,29%
1 den	0,86%
2 dny	0,28%

Prům. doba: 3 h 22 minuty



Preferovaná délka stání v PD Nové divadlo v I. čtvrtletí 2017 držitelé předplatného

Délka parkování	Preferuje
2 h	6,05%
4 h	13,15%
7 h	24,63%
9 h	26,88%
12 h	21,35%
1 den	2,34%
3 dny	3,04%
5 dní	1,10%
7 dní	0,45%
14 dní	0,69%
1 měs.	0,19%
2 měs.	0,10%
3 měs.	0,02%

Prům. doba: 13 h 28 minut

