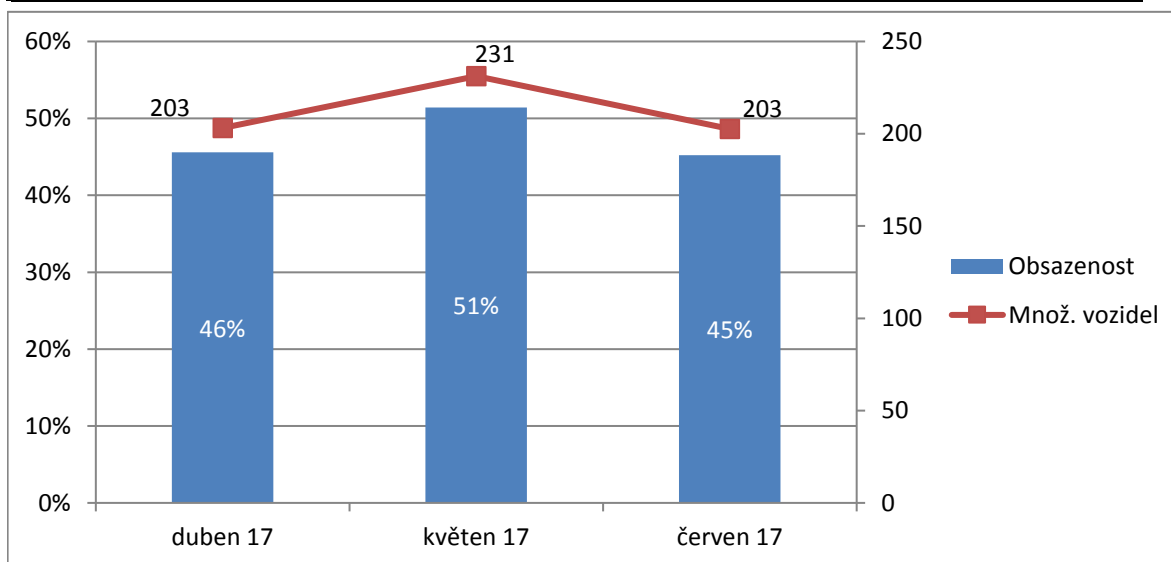


Přehled obsazenosti
PD Rychtářka a PD Nové Divadlo
za II. čtvrtletí roku 2017

Plzeňské městské
dopravní podniky 

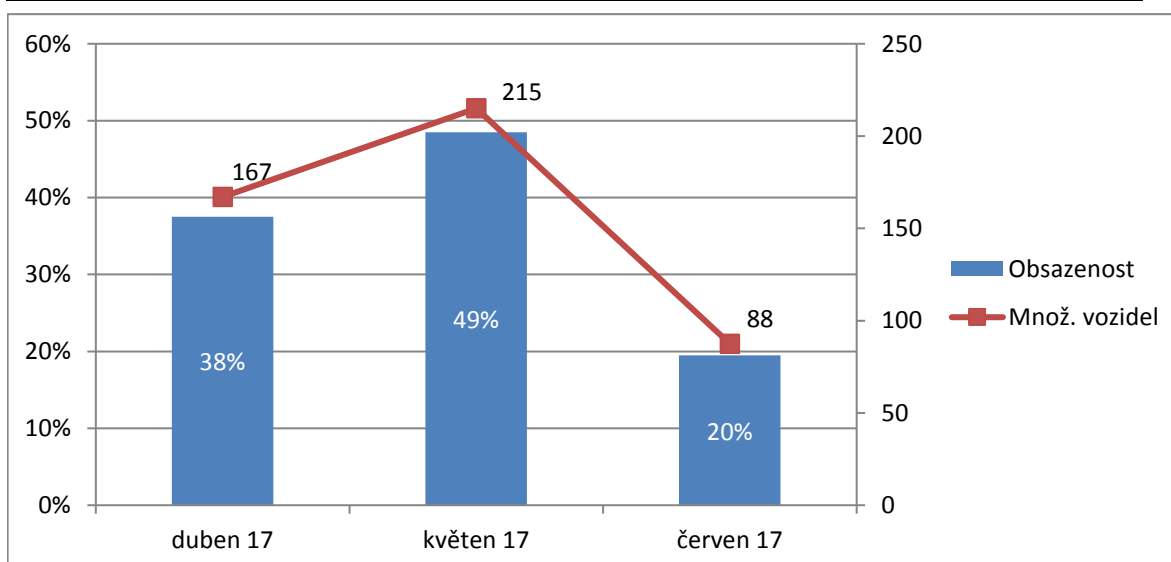
Souhrn špičkových hodnot obsazenosti v pracovních dnech po měsících v PDR

Den	Množství parkujících v Rychtářce			Vyjádření v procentech		
	duben 17	květen 17	červen 17	duben 17	květen 17	červen 17
pondělí	183	172	205	41%	38%	46%
úterý	217	248	194	49%	55%	43%
středa	213	223	223	48%	50%	50%
čtvrtek	224	225	207	50%	50%	46%
pátek	179	288	184	40%	64%	41%
Měsíčně:	203	231	203	46%	51%	45%



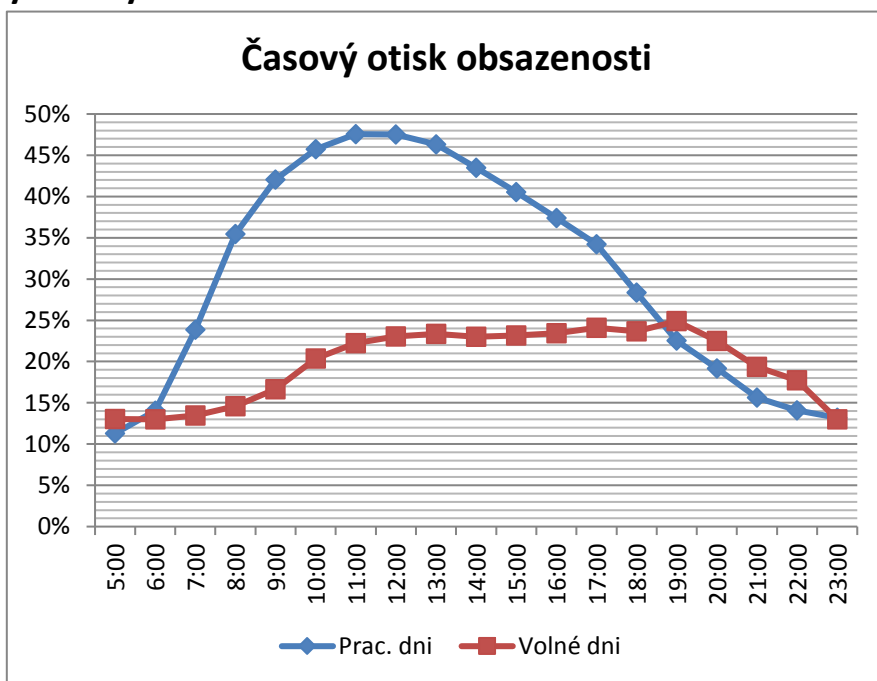
Souhrn špičkových hodnot obsazenosti o víkendech po měsících v PDR

Víkend	Množství parkujících v Rychtářce			Vyjádření v procentech		
	duben 17	květen 17	červen 17	duben 17	květen 17	červen 17
neděle	123	204	62	28%	46%	14%
sobota	211	226	113	47%	51%	25%
Měsíčně:	167	215	88	38%	49%	20%



Zachycení denní obsazenosti Rychtářky ve II. čtvrtletí 2017

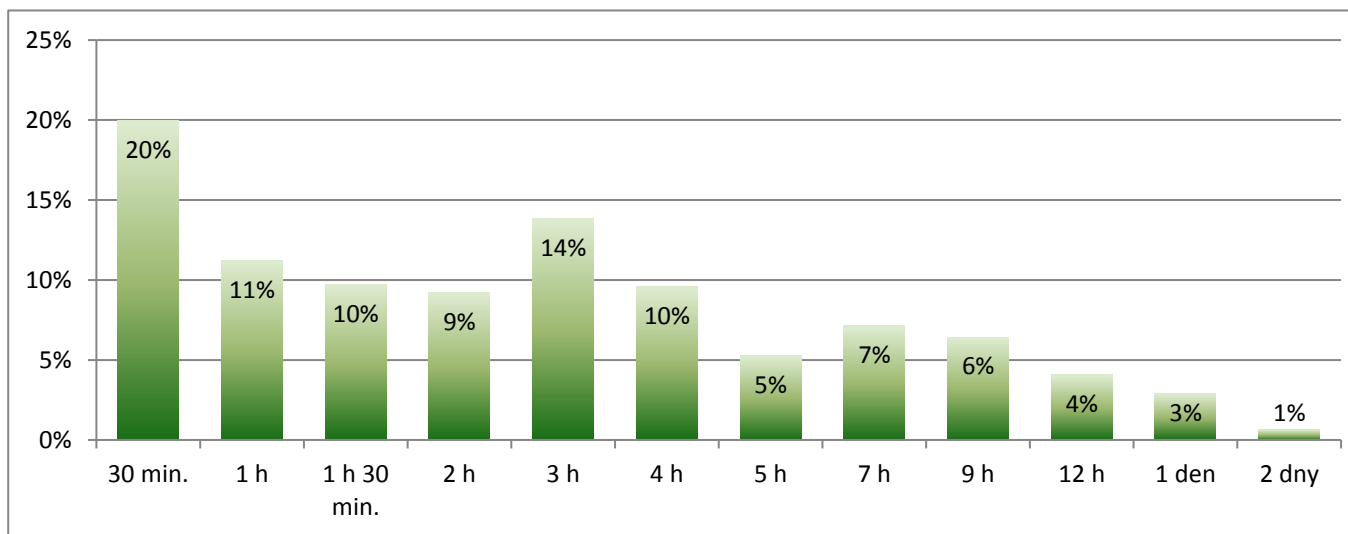
ČAS	Zachycená obsazenost	Množství vozidel
Prac. dni	31%	137
5:00	11%	50
6:00	14%	63
7:00	24%	107
8:00	35%	158
9:00	42%	188
10:00	46%	204
11:00	48%	213
12:00	48%	212
13:00	46%	207
14:00	43%	194
15:00	41%	181
16:00	37%	167
17:00	34%	153
18:00	28%	127
19:00	23%	101
20:00	19%	86
21:00	16%	70
22:00	14%	63
23:00	13%	59
Volné dni	20%	88
5:00	13%	58
6:00	13%	58
7:00	13%	60
8:00	15%	65
9:00	17%	74
10:00	20%	91
11:00	22%	99
12:00	23%	103
13:00	23%	104
14:00	23%	103
15:00	23%	104
16:00	23%	105
17:00	24%	108
18:00	24%	106
19:00	25%	111
20:00	22%	101
21:00	19%	86
22:00	18%	79
23:00	13%	58



Preferovaná délka stání v PD Rychtářka v II. čtvrtletí 2017 krátkodobými uživateli (P+G)

Délka parkování	Preferuje
30 min.	19,98%
1 h	11,23%
1 h 30 min.	9,72%
2 h	9,21%
3 h	13,82%
4 h	9,56%
5 h	5,28%
7 h	7,13%
9 h	6,43%
12 h	4,08%
1 den	2,89%
2 dny	0,66%

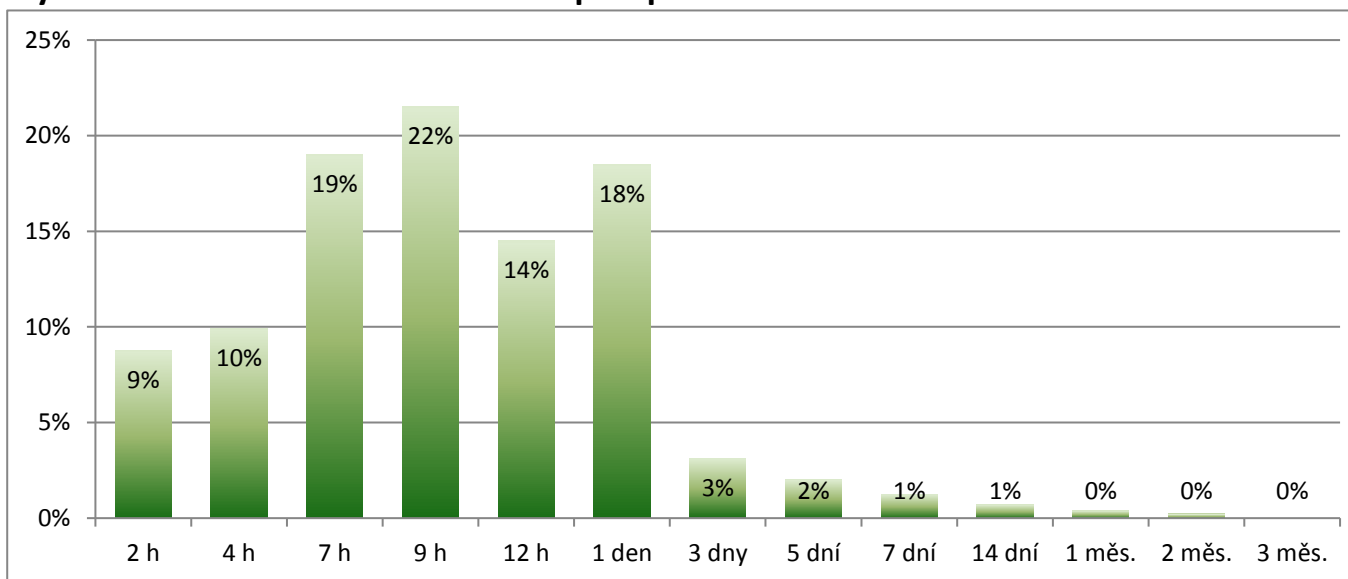
Prům. doba: 3 h 23 minut



Preferovaná délka stání v PD Rychtářka v II. čtvrtletí 2017 držitelé předplatného

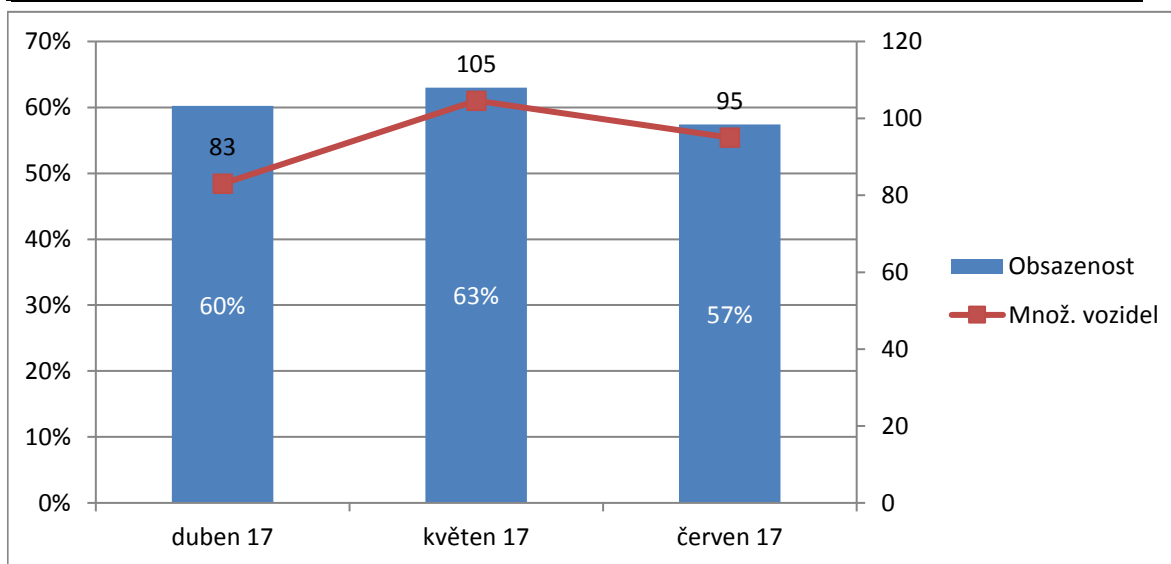
Délka parkování	Preferuje
2 h	8,75%
4 h	9,92%
7 h	19,03%
9 h	21,54%
12 h	14,50%
1 den	18,49%
3 dny	3,14%
5 dní	2,02%
7 dní	1,26%
14 dní	0,72%
1 měs.	0,40%
2 měs.	0,22%
3 měs.	0,00%

Prům. doba: 18 h 22 minut



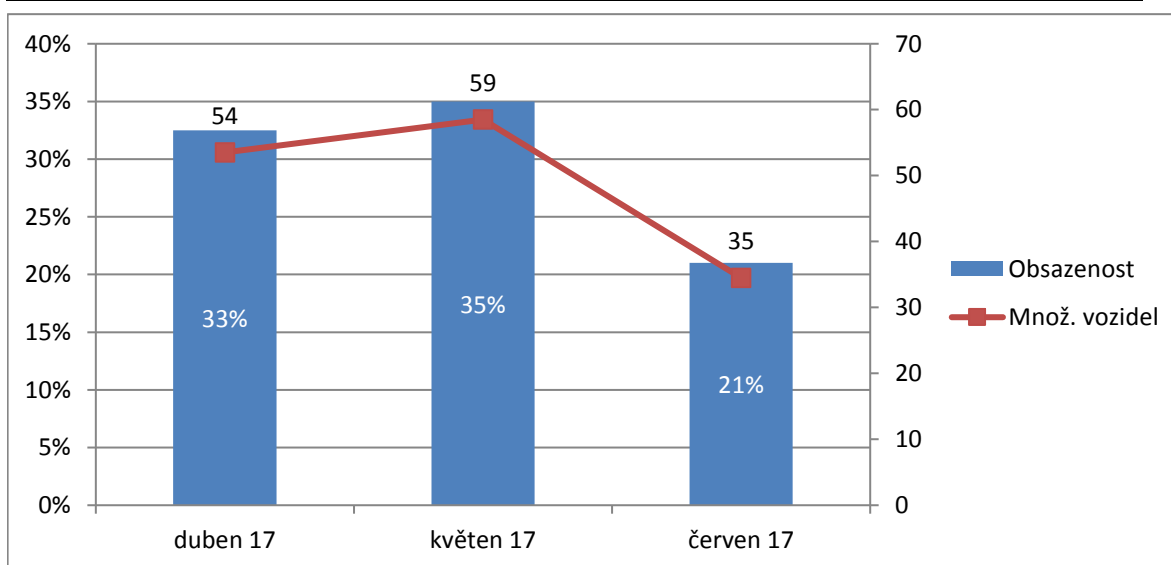
Souhrn špičkových hodnot obsazenosti v prac. dnech po měsících v N. divadle

Den	Množství parkujících v N. divadle			Vyjádření v procentech		
	duben 17	květen 17	červen 17	duben 17	květen 17	červen 17
pondělí	48	74	111	51%	45%	67%
úterý	85	107	90	71%	64%	54%
středa	118	114	89	66%	69%	54%
čtvrtek	110	121	91	63%	73%	55%
pátek	104	107	94	50%	64%	57%
Měsíčně:	83	105	95	60%	63%	57%



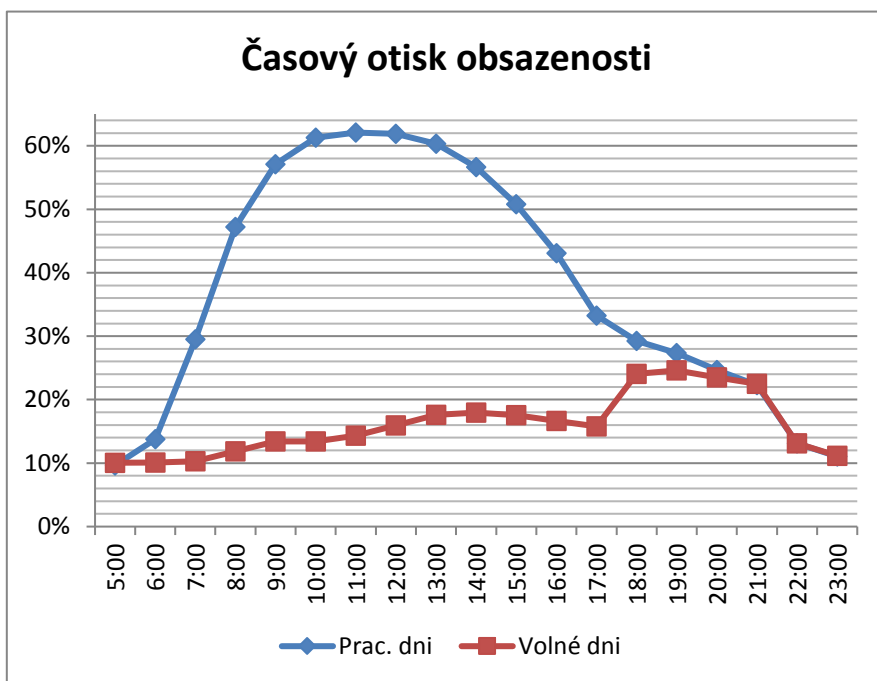
Souhrn špičkových hodnot obsazenosti o víkendech po měsících v N. divadle

Víkend	Množství parkujících v N. Divadle			Vyjádření v procentech		
	duben 17	květen 17	červen 17	duben 17	květen 17	červen 17
neděle	48	47	25	29%	28%	15%
sobota	59	70	44	36%	42%	27%
Měsíčně:	54	59	35	33%	35%	21%



Zachycení denní obsazenosti PD Nové divadlo ve II. čtvrtletí 2017

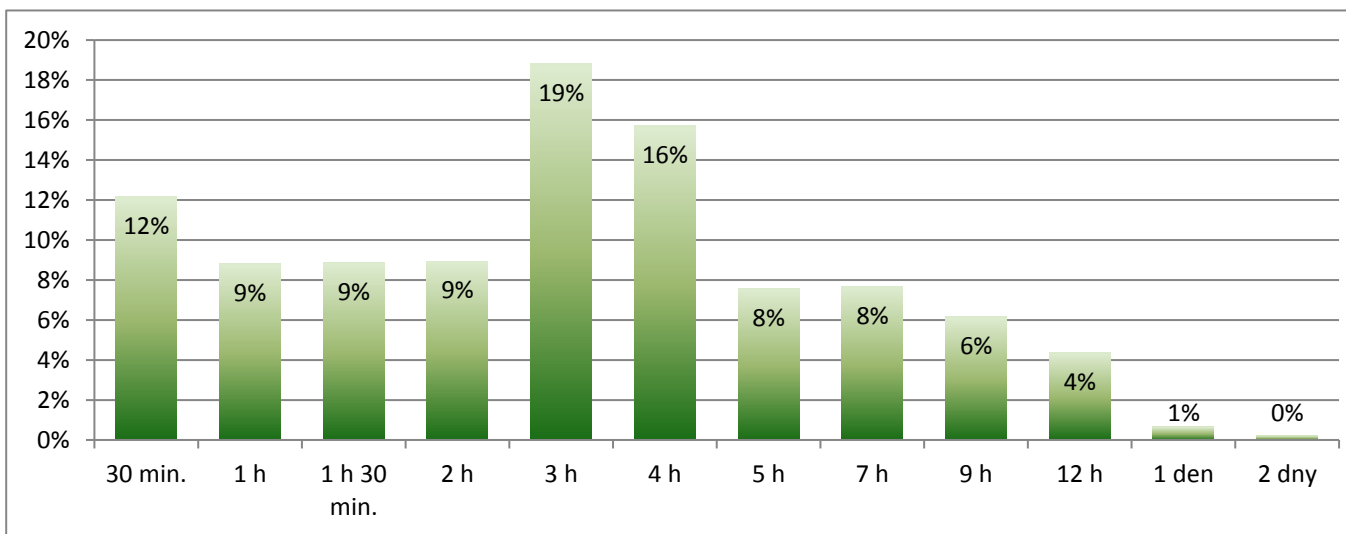
ČAS	Zachycená obsazenost	Množství vozidel
Prac. dni	38%	62
5:00	10%	16
6:00	14%	23
7:00	29%	49
8:00	47%	78
9:00	57%	95
10:00	61%	102
11:00	62%	103
12:00	62%	103
13:00	60%	100
14:00	57%	94
15:00	51%	84
16:00	43%	71
17:00	33%	55
18:00	29%	49
19:00	27%	45
20:00	25%	41
21:00	22%	37
22:00	13%	22
23:00	11%	18
Volné dni	16%	27
5:00	10%	17
6:00	10%	17
7:00	10%	17
8:00	12%	20
9:00	13%	22
10:00	13%	22
11:00	14%	24
12:00	16%	26
13:00	18%	29
14:00	18%	30
15:00	18%	29
16:00	17%	28
17:00	16%	26
18:00	24%	40
19:00	25%	41
20:00	24%	39
21:00	22%	37
22:00	13%	22
23:00	11%	19



Preferovaná délka stání v PD Nové divadlo v II. čtvrtletí 2017 krátkodobými uživateli (P+G)

Délka parkování	Preferuje
30 min.	12,18%
1 h	8,80%
1 h 30 min.	8,86%
2 h	8,95%
3 h	18,82%
4 h	15,73%
5 h	7,57%
7 h	7,69%
9 h	6,16%
12 h	4,36%
1 den	0,67%
2 dny	0,23%

Prům. doba: 3 h 17 minuty



Preferovaná délka stání v PD Nové divadlo v II. čtvrtletí 2017 držitelé předplatného

Délka parkování	Preferuje
2 h	8,54%
4 h	13,63%
7 h	26,06%
9 h	24,71%
12 h	19,52%
1 den	2,03%
3 dny	2,51%
5 dní	1,28%
7 dní	0,75%
14 dní	0,55%
1 měs.	0,33%
2 měs.	0,10%
3 měs.	0,00%

Prům. doba: 13 h 10 minut

