

Statutární město Plzeň- vybudování nového VTP v lokalitě bývalého depa PMDP, projekt Technologický park DRONET – 1. etapa

Předmětem dotace je část bývalého areálu depa Plzeňských dopravních podniků. Jedná se o budovu typu brownfield, která je nutná zrekonstruovat.



Vizualizace budovy - fasáda



Nové plochy VTP realizované rekonstrukcí objektu - CELKEM = 1.485 m²

1.NP – 2.NP = 930m² – kanceláře

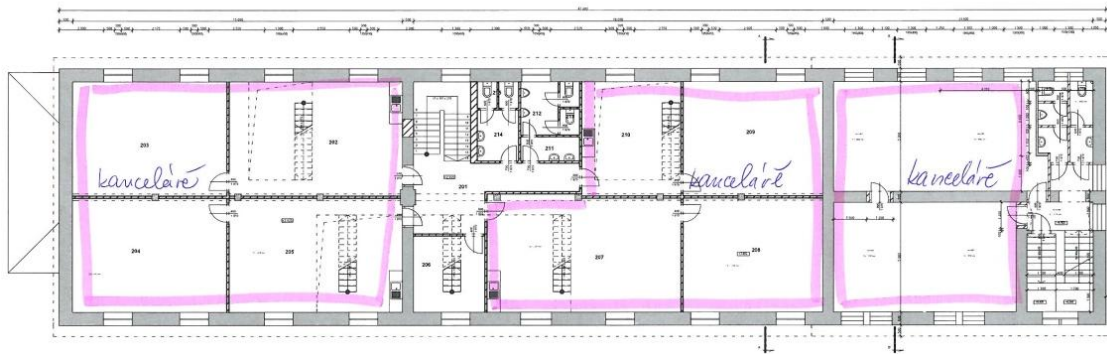
1.PP – 2.NP = 65m² – prostory sociálního zařízení

1.PP – 2.NP = 110m² – chodby

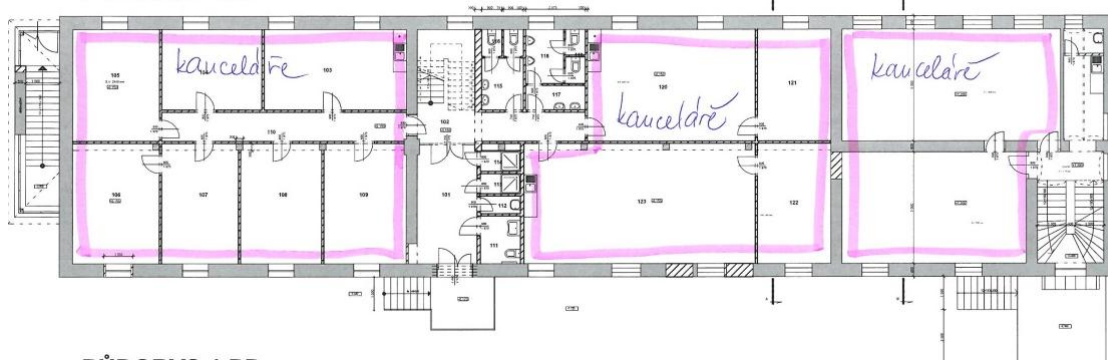
1. PP = 80m² – prostory pro umístění technologií (kotelna, serverovna, odečty médií, apod.)

1. PP = 300m² - prostory pro semináře, workshopy, konference

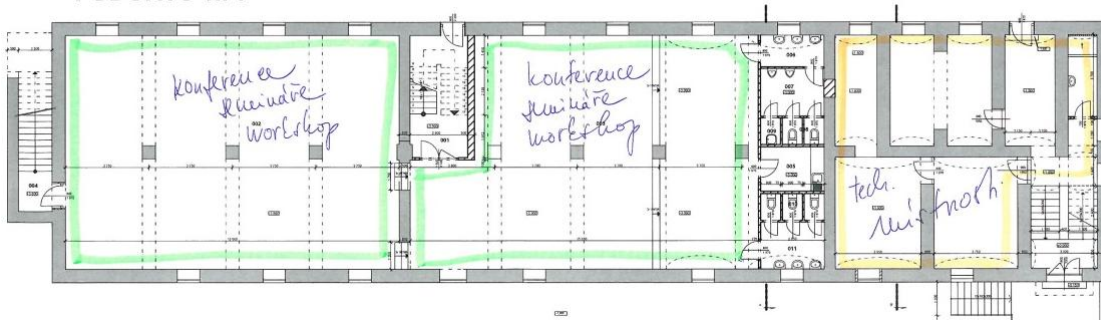
PŮDORYS 2.NP



PŮDORYS 1.NP



PŮDORYS 1.PP



Vizualizace budovy - vnitřní uspořádání

