

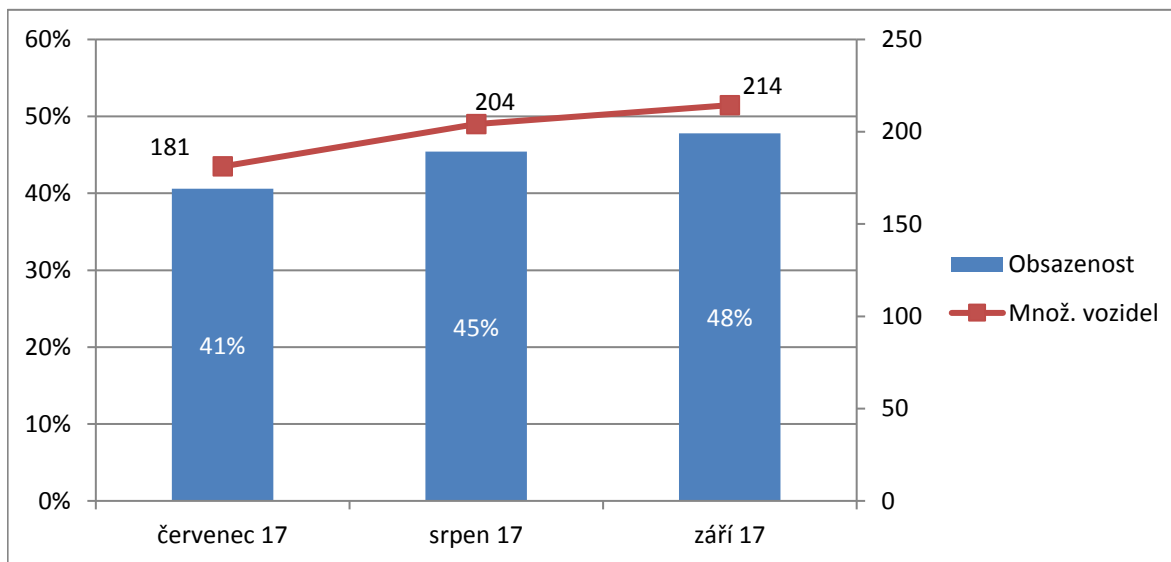
Přehled obsazenosti PD Rychtářka a PD Nové Divadlo za III. čtvrtletí roku 2017

Plzeňské městské
dopravní podniky



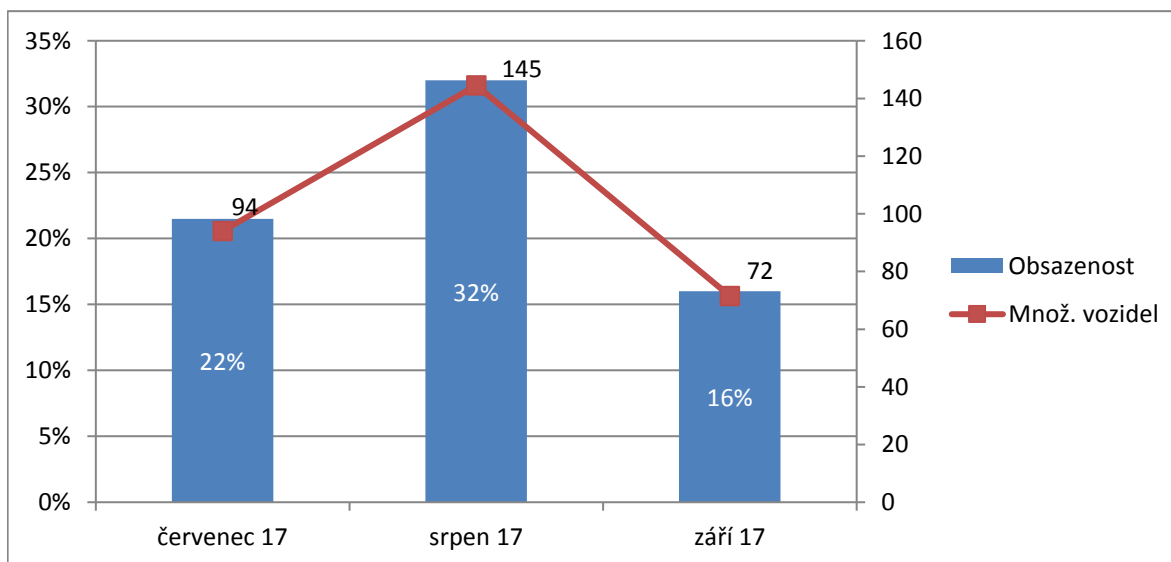
Souhrn špičkových hodnot obsazenosti v pracovních dnech po měsících v PDR

Den	Množství parkujících v Rychtářce			Vyjádření v procentech		
	červenec 17	srpen 17	září 17	červenec 17	srpen 17	září 17
pondělí	199	198	251	45%	44%	56%
úterý	189	188	211	42%	42%	47%
středa	181	234	206	40%	52%	46%
čtvrtek	164	230	224	37%	51%	50%
pátek	173	171	180	39%	38%	40%
Měsíčně:	181	204	214	41%	45%	48%



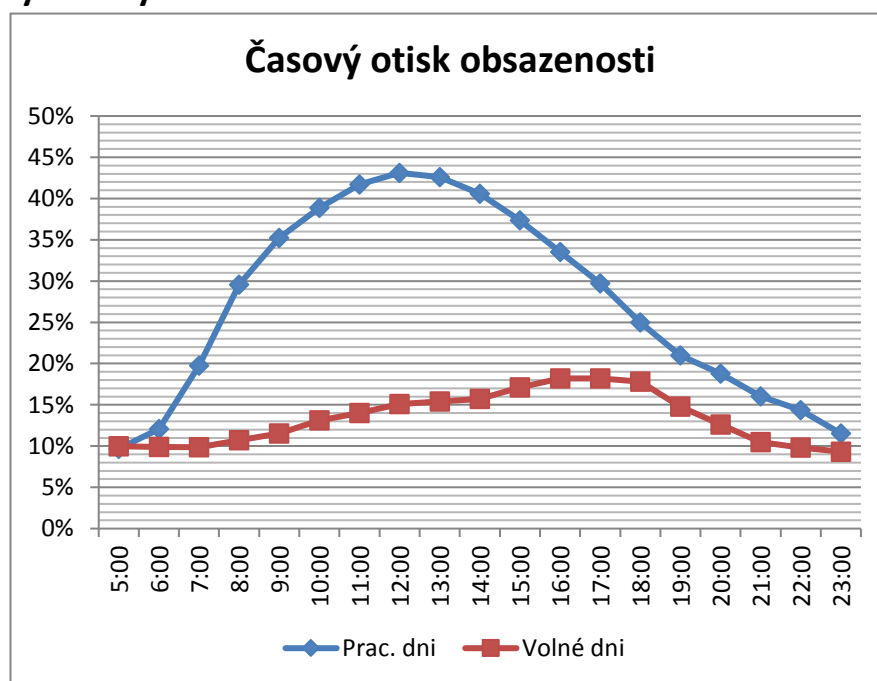
Souhrn špičkových hodnot obsazenosti o víkendech po měsících v PDR

Víkend	Množství parkujících v Rychtářce			Vyjádření v procentech		
	červenec 17	srpen 17	září 17	červenec 17	srpen 17	září 17
neděle	56	126	58	13%	28%	13%
sobota	132	163	85	30%	36%	19%
Měsíčně:	94	145	72	22%	32%	16%



Zachycení denní obsazenosti Rychtářky ve III. čtvrtletí 2017

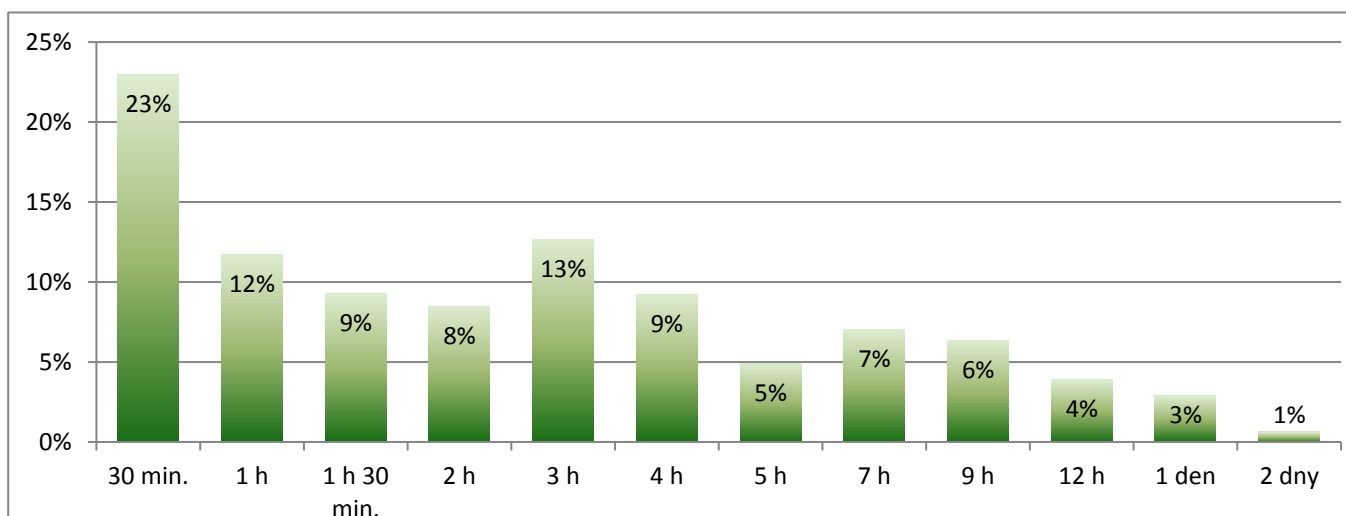
ČAS	Množství vozidel	Zachycená obsazenost
Prac. dni	122	27%
5:00	43	10%
6:00	54	12%
7:00	88	20%
8:00	132	30%
9:00	157	35%
10:00	174	39%
11:00	186	42%
12:00	193	43%
13:00	190	43%
14:00	181	41%
15:00	167	37%
16:00	150	34%
17:00	133	30%
18:00	112	25%
19:00	94	21%
20:00	84	19%
21:00	72	16%
22:00	64	14%
23:00	52	12%
Volné dni	60	13%
5:00	45	10%
6:00	44	10%
7:00	44	10%
8:00	48	11%
9:00	52	12%
10:00	59	13%
11:00	63	14%
12:00	67	15%
13:00	69	15%
14:00	70	16%
15:00	76	17%
16:00	81	18%
17:00	81	18%
18:00	80	18%
19:00	66	15%
20:00	56	13%
21:00	47	10%
22:00	44	10%
23:00	42	9%



Preferovaná délka stání v PD Rychtářka v III. čtvrtletí 2017 krátkodobými uživateli (P+G)

Délka parkování	Preferuje
30 min.	22,94%
1 h	11,70%
1 h 30 min.	9,29%
2 h	8,49%
3 h	12,66%
4 h	9,19%
5 h	4,93%
7 h	7,02%
9 h	6,35%
12 h	3,91%
1 den	2,88%
2 dny	0,64%

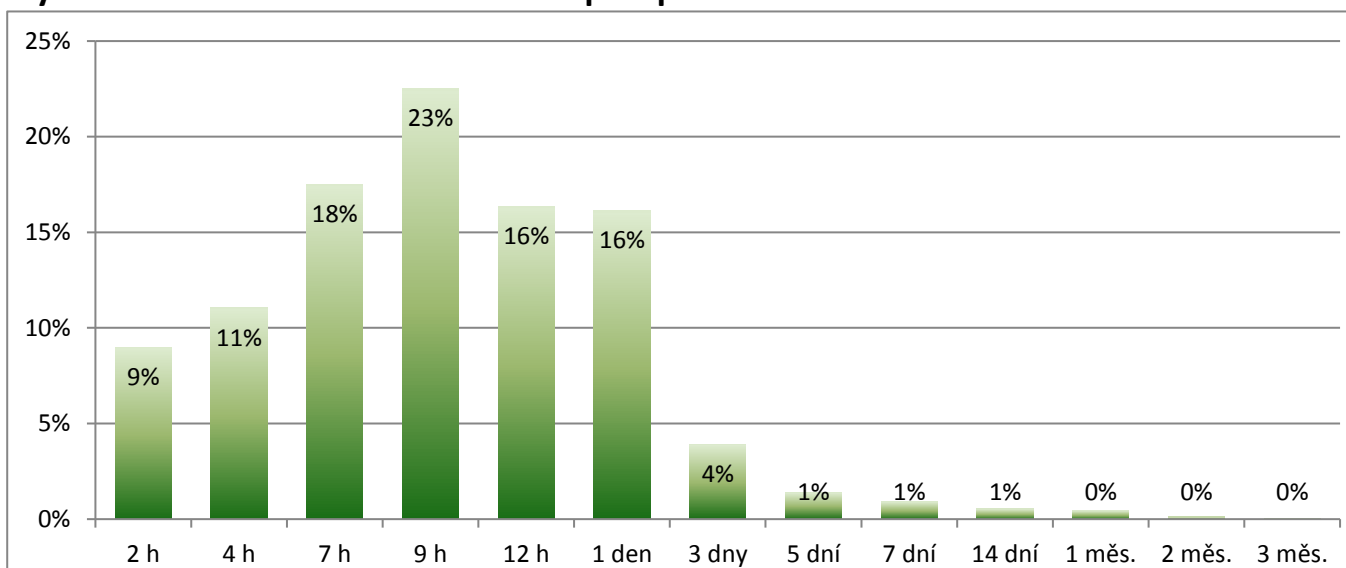
Prům. doba: 3 h 17 minut



Preferovaná délka stání v PD Rychtářka v III. čtvrtletí 2017 držitelé předplatného

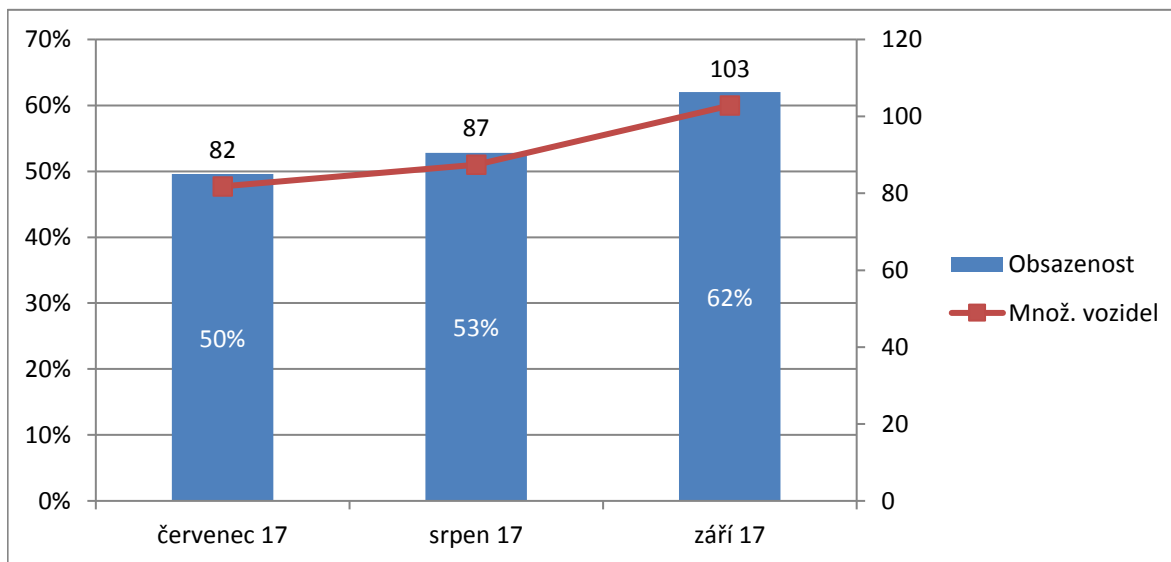
Délka parkování	Preferuje
2 h	8,99%
4 h	11,04%
7 h	17,52%
9 h	22,51%
12 h	16,36%
1 den	16,12%
3 dny	3,91%
5 dní	1,40%
7 dní	0,93%
14 dní	0,56%
1 měs.	0,47%
2 měs.	0,14%
3 měs.	0,05%

Prům. doba: 18 h 36 minut



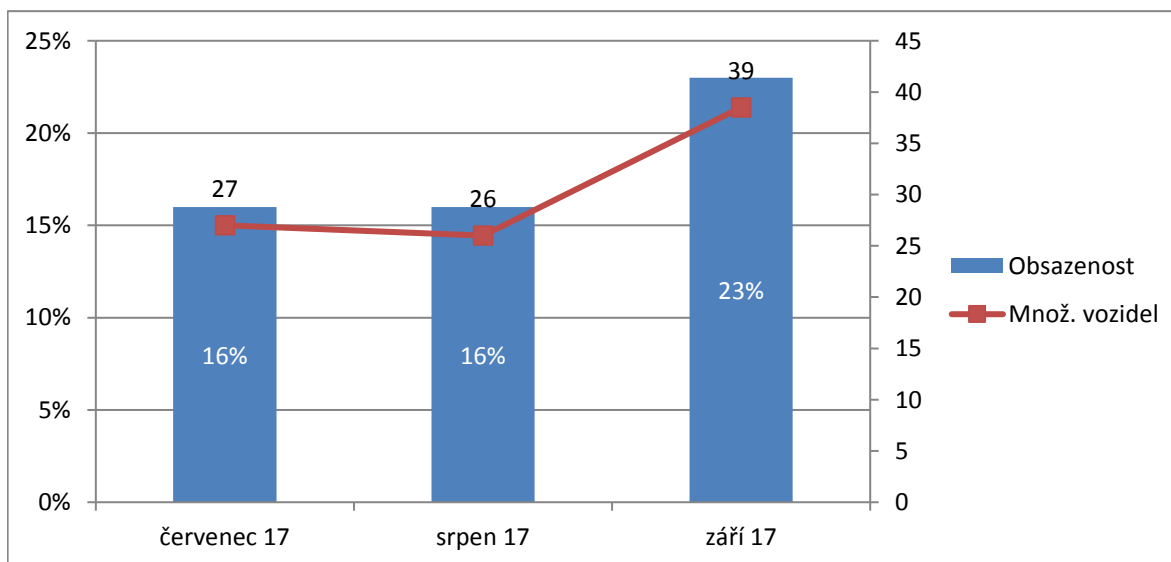
Souhrn špičkových hodnot obsazenosti v prac. dnech po měsících v N. divadle

Den	Množství parkujících v N. divadle			Vyjádření v procentech		
	červenec 17	srpen 17	září 17	červenec 17	srpen 17	září 17
pondělí	89	94	100	54%	57%	60%
úterý	94	89	111	57%	54%	67%
středa	71	92	114	43%	55%	69%
čtvrtek	74	89	91	45%	54%	55%
pátek	81	73	98	49%	44%	59%
Měsíčně:	82	87	103	50%	53%	62%



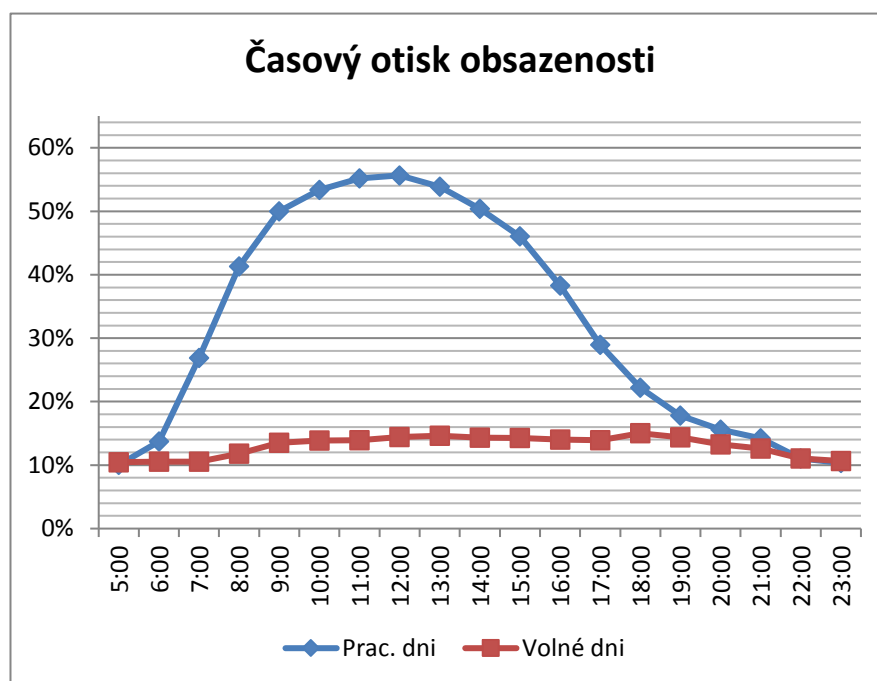
Souhrn špičkových hodnot obsazenosti o víkendech po měsících v N. divadle

Víkend	Množství parkujících v N. Divadle			Vyjádření v procentech		
	červenec 17	srpen 17	září 17	červenec 17	srpen 17	září 17
neděle	22	21	27	13%	13%	16%
sobota	32	31	50	19%	19%	30%
Měsíčně:	27	26	39	16%	16%	23%



Zachycení denní obsazenosti PD Nové divadlo ve III. čtvrtletí 2017

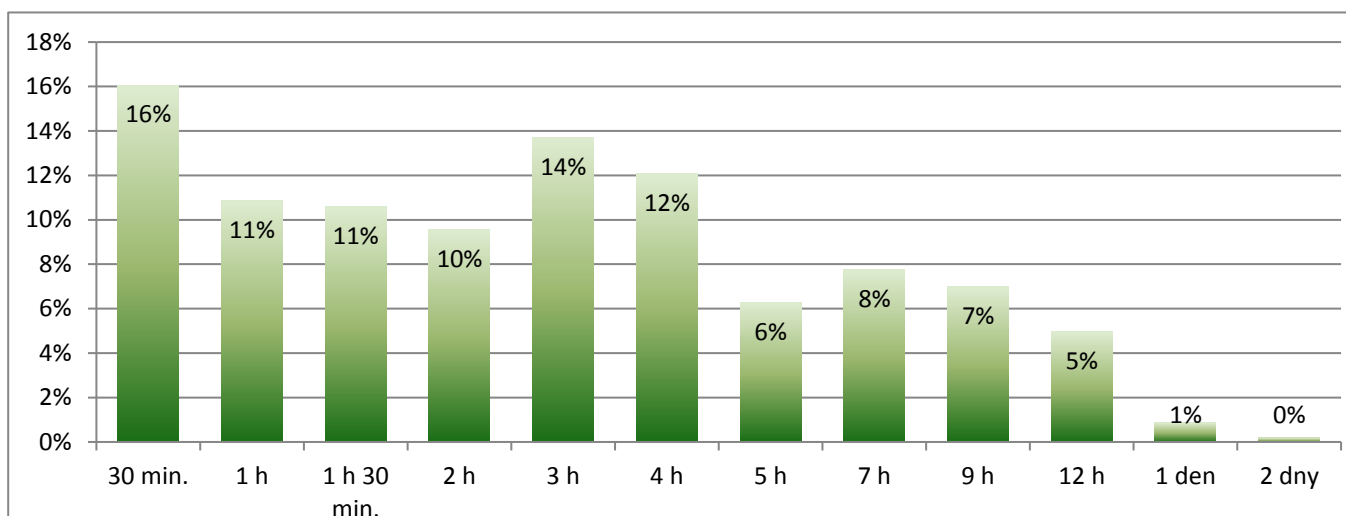
ČAS	Množství vozidel	Zachycená obsazenost
Prac. dni	54	32%
5:00	17	10%
6:00	23	14%
7:00	45	27%
8:00	69	41%
9:00	83	50%
10:00	89	53%
11:00	92	55%
12:00	92	56%
13:00	89	54%
14:00	84	50%
15:00	76	46%
16:00	64	38%
17:00	48	29%
18:00	37	22%
19:00	30	18%
20:00	26	16%
21:00	24	14%
22:00	18	11%
23:00	17	10%
Volné dni	22	13%
5:00	17	10%
6:00	17	11%
7:00	18	11%
8:00	20	12%
9:00	22	14%
10:00	23	14%
11:00	23	14%
12:00	24	14%
13:00	24	15%
14:00	24	14%
15:00	24	14%
16:00	23	14%
17:00	23	14%
18:00	25	15%
19:00	24	14%
20:00	22	13%
21:00	21	13%
22:00	18	11%
23:00	18	11%



Preferovaná délka stání v PD Nové divadlo v III. čtvrtletí 2017 krátkodobými uživateli (P+G)

Délka parkování	Preferuje
30 min.	16,07%
1 h	10,86%
1 h 30 min.	10,61%
2 h	9,57%
3 h	13,72%
4 h	12,07%
5 h	6,28%
7 h	7,77%
9 h	7,00%
12 h	4,97%
1 den	0,88%
2 dny	0,20%

Prům. doba: 3 h 10 minut



Preferovaná délka stání v PD Nové divadlo v III. čtvrtletí 2017 držitelů předplatného

Délka parkování	Preferuje
2 h	8,52%
4 h	14,63%
7 h	24,59%
9 h	25,97%
12 h	18,59%
1 den	1,56%
3 dny	2,61%
5 dní	1,05%
7 dní	0,90%
14 dní	0,99%
1 měs.	0,48%
2 měs.	0,09%
3 měs.	0,03%

Prům. doba: 15 h 26 minut

