

## Kdo a jak se zapojil do přípravy?



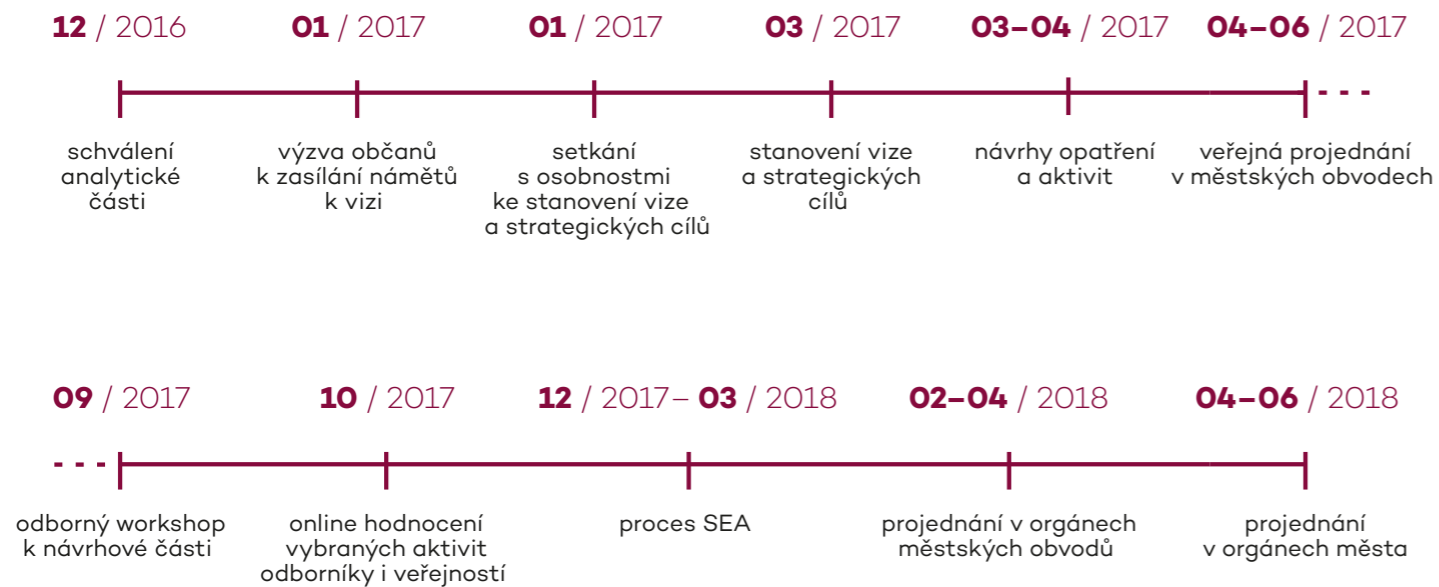
Více než  
**350 osob**  
se aktivně zapojilo



Více než  
**2500**  
obyvatel  
nám sdělilo svůj názor



## Harmonogram



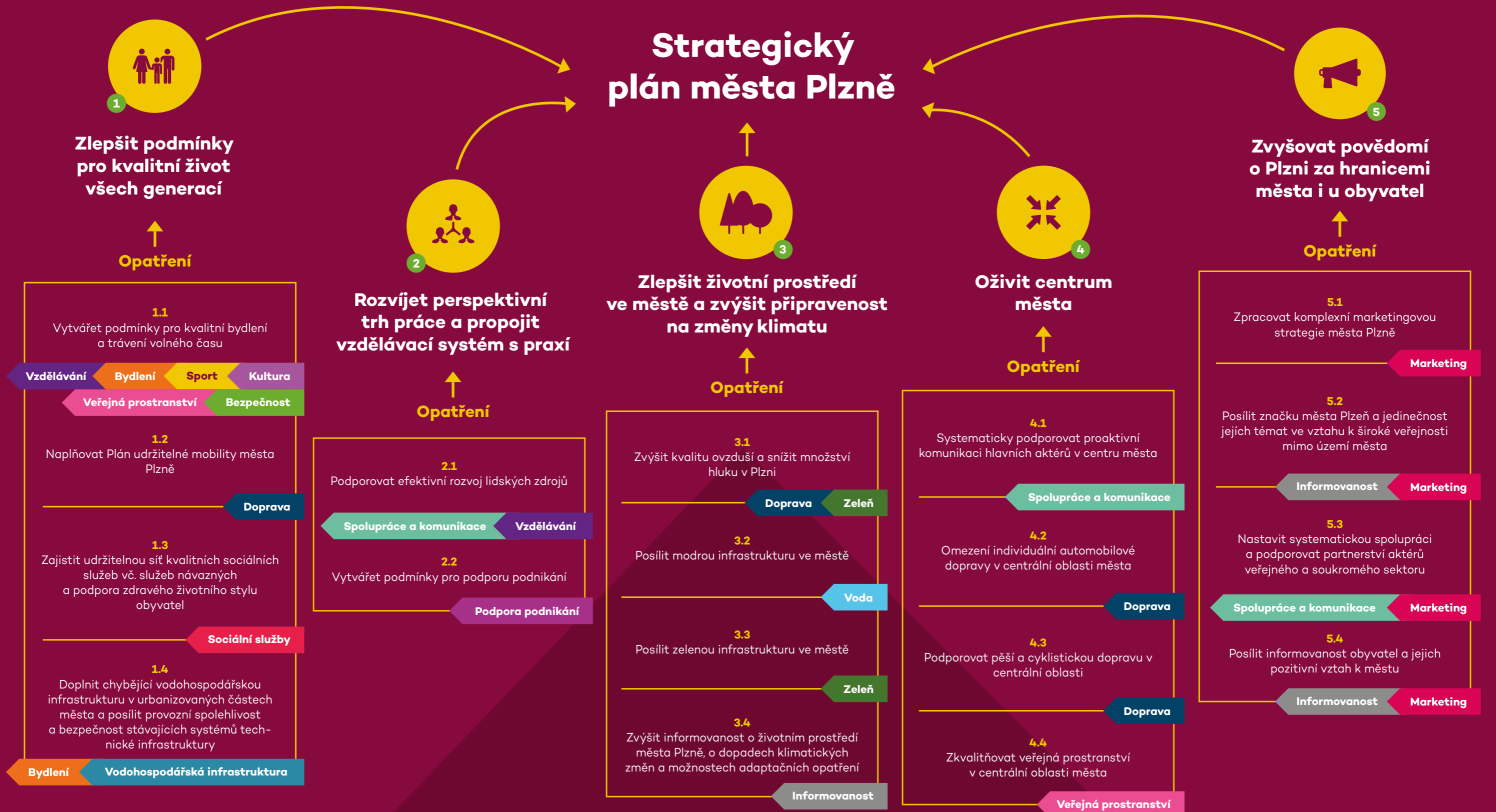
## Strategický plán města Plzně – návrhová část

### Co je strategický plán?

Hlavním smyslem strategického plánu je organizace rozvoje města a koordinace jednotlivých zájmů tak, aby město prosperovalo jako celek. Strategický plán reaguje na dlouhodobé potřeby města a zároveň musí zohledňovat možnosti rozpočtu.



# Strategický plán města Plzně



## Hlavní aktivity

- 1.1.1** Zlepšovat využití veřejného prostoru ve městě formou drobnějších úprav, pokračovat v regeneracích sídlišť
- 1.1.2** Podporovat projekty napomáhající zvyšování bezpečnosti ve městě
- 1.2.1** Dostavět městský okruh a další komunikace umožňující navrátit dnešním dopravním trasám vzhled příjemných městských ulic
- 1.2.2** Systematicky řešit parkování ve městě (záchytná parkoviště, zóny, parkovací domy)

- 1.2.3** Zlepšovat podmínky pro MHD
- 1.2.4** Zlepšit provázanost jednotlivých druhů dopravy
- 1.3.1** Zvyšovat kapacity sítě sociálních služeb a služeb návazných, s ohledem na demografický vývoj ve městě
- 1.4.1** Vybudovat havarijní zdroj surové vody
- 1.4.2** Rozšířit stávající systém zásobování pitnou vodou
- 1.4.3** Rozšířit stávající systém odkanalizování území

- 2.1.1** Vytvořit komplexní systém komunikace a spolupráce jednotlivých aktérů ve vzdělávání
- 3.1.1** Naplňovat Program zlepšení kvality ovzduší
- 3.2.1** Zpracovat koncepci hospodaření s vodou a na jejím základě zavést pravidla pro veřejné i soukromé investice
- 3.4.1** Vytvořit a uvést do provozu Informační systém životního prostředí otevřeným, živým a inspirativním způsobem

- 4.2.1** Omezit IAD ve prospěch chodců a MHD
- 4.4.1** Kultivovat oblast Americká - Sirková
- 5.1.1** Zpracovat a implementovat komplexní marketingovou strategii města Plzně
- 5.3.1** Posilovat vzájemnou spolupráci s organizacemi, institucemi, městy a obcemi na území Plzeňského kraje
- 5.4.1** Podporovat aktivní zapojování obyvatel do fungování města