

VODOJEM Křimice

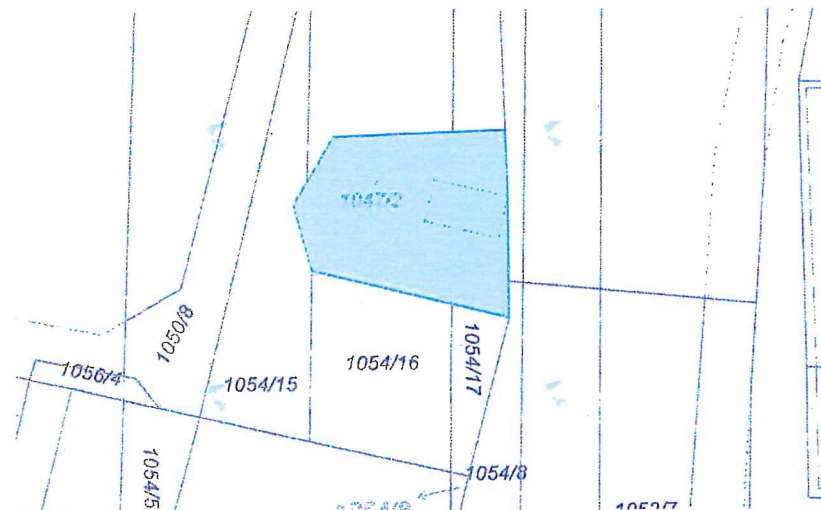
1. Popis

Stavba vodojemu je umístěná na pozemku p. č. 1047/2 k. ú. Křimice. Objekt je v rámci vodohospodářské infrastruktury města Plzně dlouhodobě nevyužívaný, v současnosti se nachází v havarijním stavu a je mimo provoz. S ohledem na tyto skutečnosti již není pro tento VDJ další využití.

2. Identifikace SAP:

SAP	název	pořizovací cena	datum pořízení
171012	VDJ Křimice (Prvomájová)	100 000,00	13/7/2011

3. Situace:



4. Fotodokumentace dokladující stav objektu

