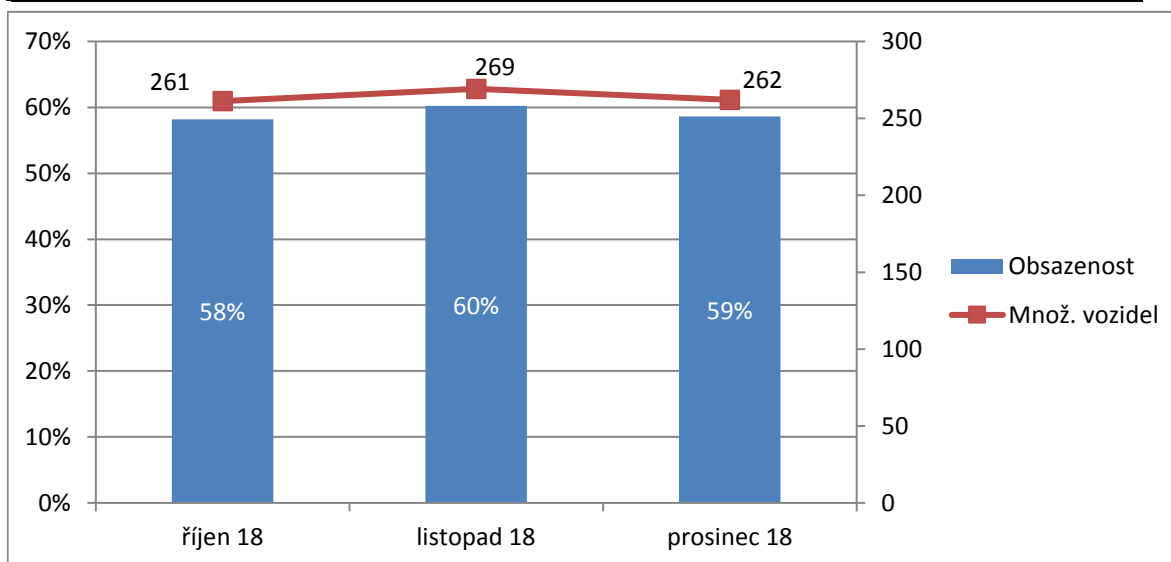


Přehled obsazenosti PD Rychtářka a PD Nové Divadlo za IV. čtvrtletí roku 2018

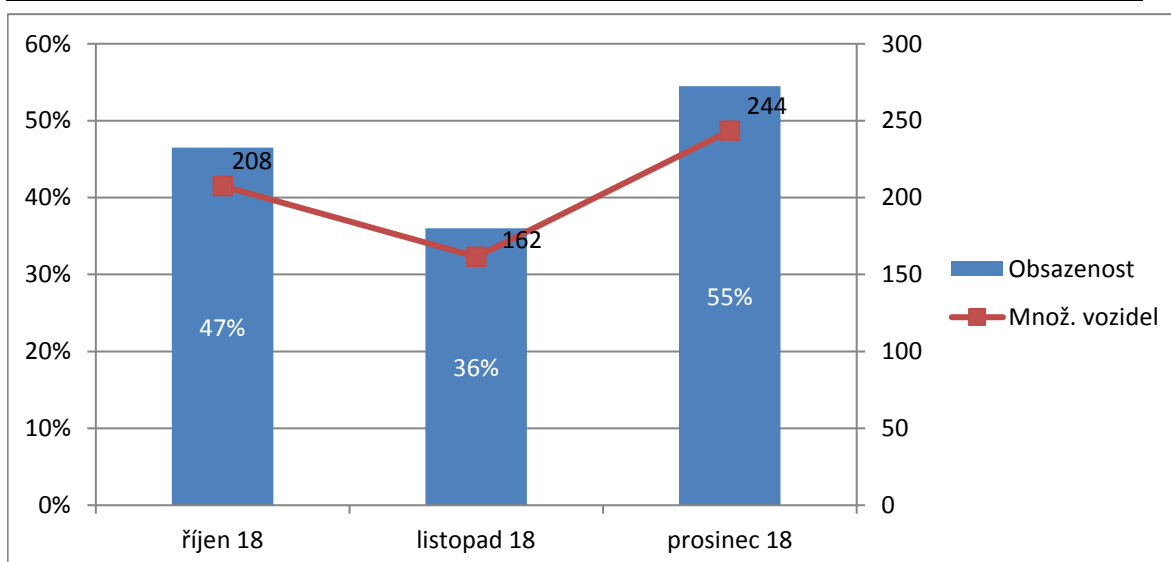
Plzeňské městské
dopravní podniky 

Souhrn špičkových hodnot obsazenosti v pracovních dnech po měsících v PDR

Den	Množství parkujících v Rychtářce			Vyjádření v procentech		
	říjen 18	listopad 18	prosinec 18	říjen 18	listopad 18	prosinec 18
pondělí	246	265	247	55%	59%	55%
úterý	260	266	254	58%	60%	57%
středa	300	278	254	67%	62%	57%
čtvrtek	257	277	279	57%	62%	62%
pátek	243	260	276	54%	58%	62%
Měsíčně:	261	269	262	58%	60%	59%

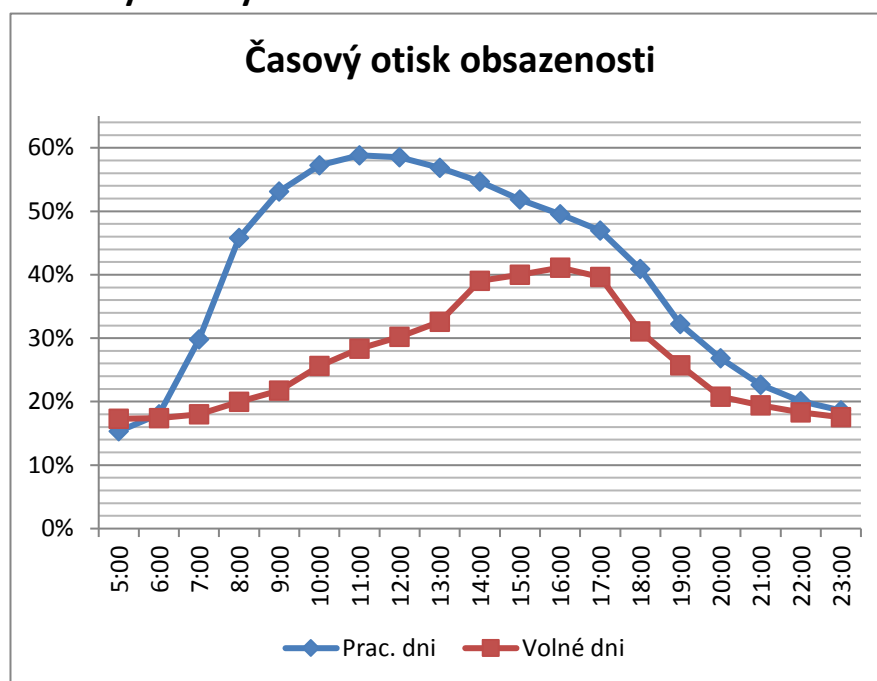
**Souhrn špičkových hodnot obsazenosti o víkendech po měsících v PDR**

Víkend	Množství parkujících v Rychtářce			Vyjádření v procentech		
	říjen 18	listopad 18	prosinec 18	říjen 18	listopad 18	prosinec 18
neděle	222	157	259	50%	35%	58%
sobota	193	166	228	43%	37%	51%
Měsíčně:	208	162	244	47%	36%	55%



Zachycení prům. denní obsazenosti Rychtářky ve IV. čtvrtletí 2018

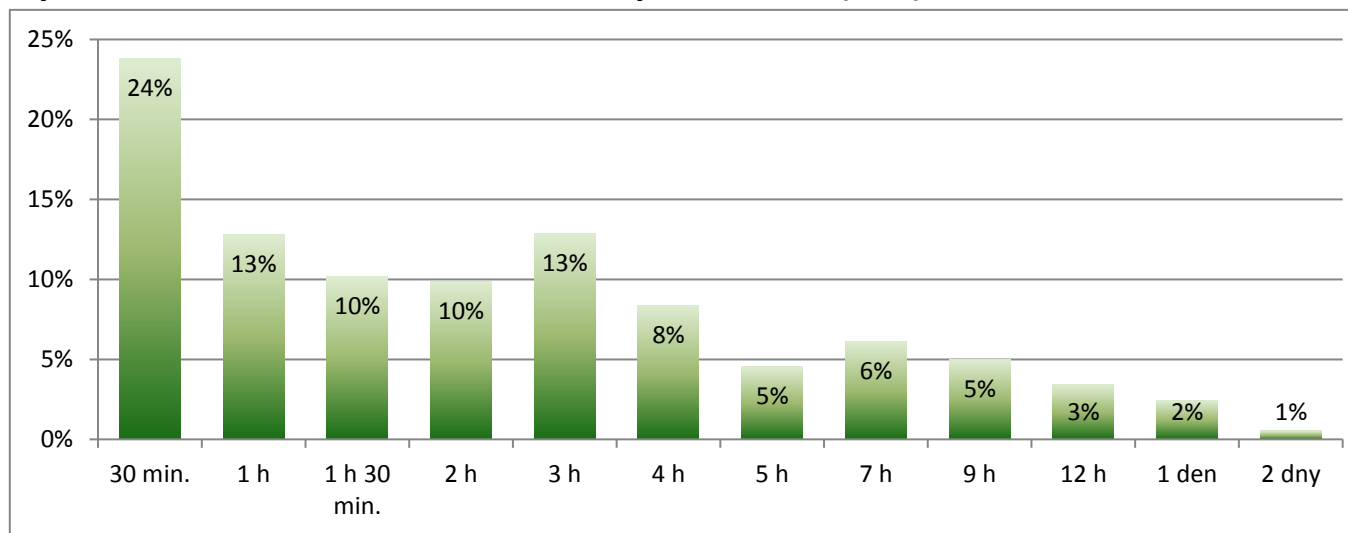
ČAS	Množství vozidel	Zachycená obsazenost
Prac. dni	178	40%
5:00	68	15%
6:00	80	18%
7:00	133	30%
8:00	205	46%
9:00	237	53%
10:00	256	57%
11:00	263	59%
12:00	262	59%
13:00	254	57%
14:00	244	55%
15:00	232	52%
16:00	221	50%
17:00	210	47%
18:00	183	41%
19:00	144	32%
20:00	120	27%
21:00	101	23%
22:00	90	20%
23:00	83	19%
Volné dni	119	27%
5:00	77	17%
6:00	78	17%
7:00	80	18%
8:00	89	20%
9:00	97	22%
10:00	114	26%
11:00	127	28%
12:00	135	30%
13:00	146	33%
14:00	174	39%
15:00	179	40%
16:00	184	41%
17:00	177	40%
18:00	139	31%
19:00	115	26%
20:00	93	21%
21:00	87	19%
22:00	82	18%
23:00	78	18%



Preferovaná délka stání v PD Rychtářka v IV. čtvrtletí 2018 krátkodobými uživateli (P+G)

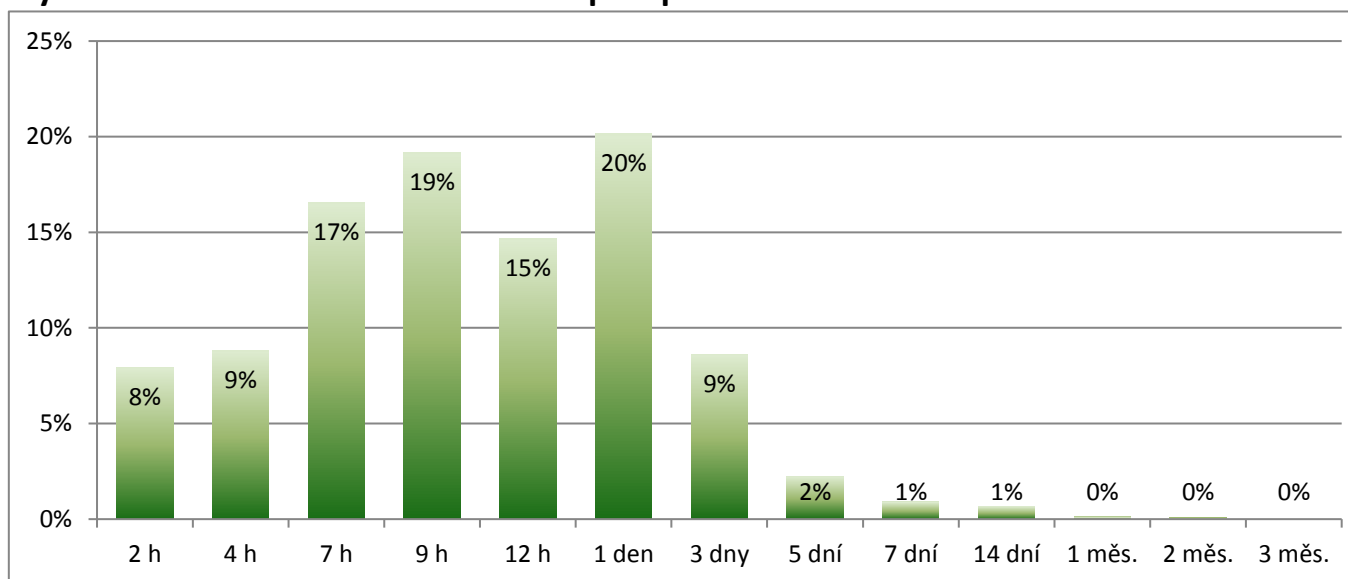
Délka parkování	Preferuje
30 min.	23,79%
1 h	12,79%
1 h 30 min.	10,18%
2 h	9,89%
3 h	12,89%
4 h	8,38%
5 h	4,57%
7 h	6,14%
9 h	4,97%
12 h	3,41%
1 den	2,45%
2 dny	0,55%

Prům. doba: 2 h 58 minut

**Preferovaná délka stání v PD Rychtářka v IV. čtvrtletí 2018 držitelé předplatného**

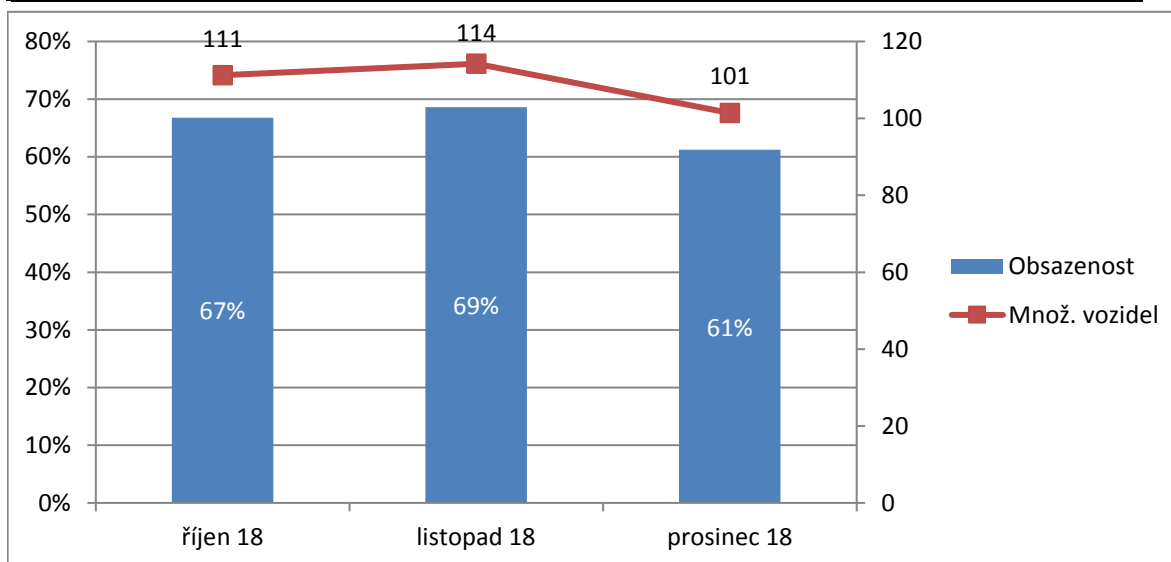
Délka parkování	Preferuje
2 h	7,94%
4 h	8,82%
7 h	16,56%
9 h	19,19%
12 h	14,68%
1 den	20,16%
3 dny	8,62%
5 dní	2,23%
7 dní	0,91%
14 dní	0,68%
1 měs.	0,13%
2 měs.	0,08%
3 měs.	0,00%

Prům. doba: 17 h 54 minut

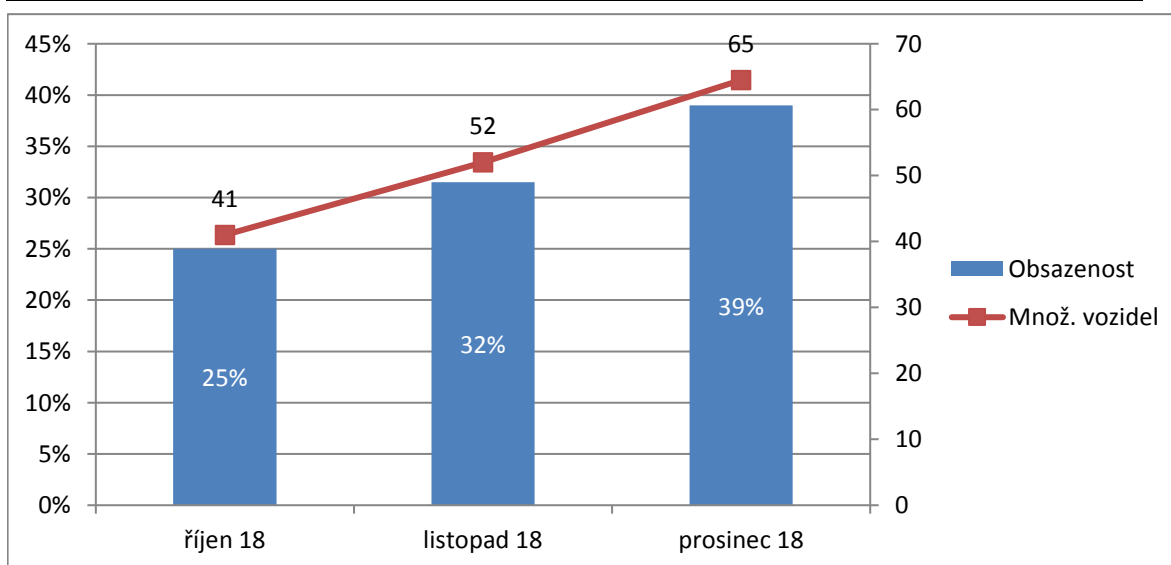


Souhrn špičkových hodnot obsazenosti v prac. dnech po měsících v N. divadle

Den	Množství parkujících v N. divadle			Vyjádření v procentech		
	říjen 18	listopad 18	prosinec 18	říjen 18	listopad 18	prosinec 18
pondělí	114	117	91	69%	70%	55%
úterý	105	117	104	63%	70%	63%
středa	117	114	107	70%	69%	64%
čtvrtek	115	113	109	69%	68%	66%
pátek	105	110	96	63%	66%	58%
Měsíčně:	111	114	101	67%	69%	61%

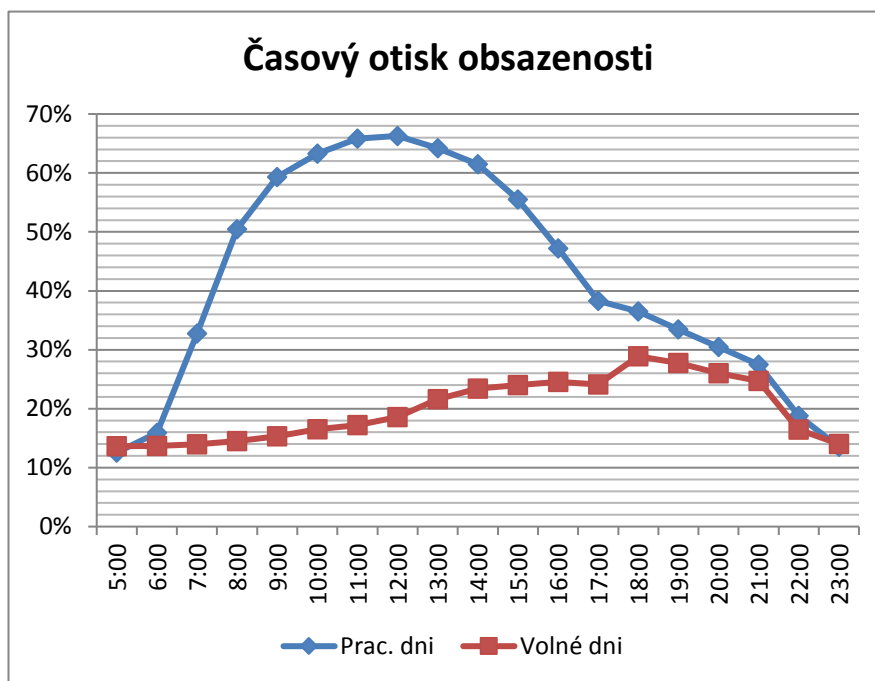
**Souhrn špičkových hodnot obsazenosti o víkendech po měsících v N. divadle**

Víkend	Množství parkujících v N. Divadle			Vyjádření v procentech		
	říjen 18	listopad 18	prosinec 18	říjen 18	listopad 18	prosinec 18
neděle	36	45	59	22%	27%	36%
sobota	46	59	70	28%	36%	42%
Měsíčně:	41	52	65	25%	32%	39%



Zachycení prům. denní obsazenosti PD Nové divadlo ve IV. čtvrtletí 2018

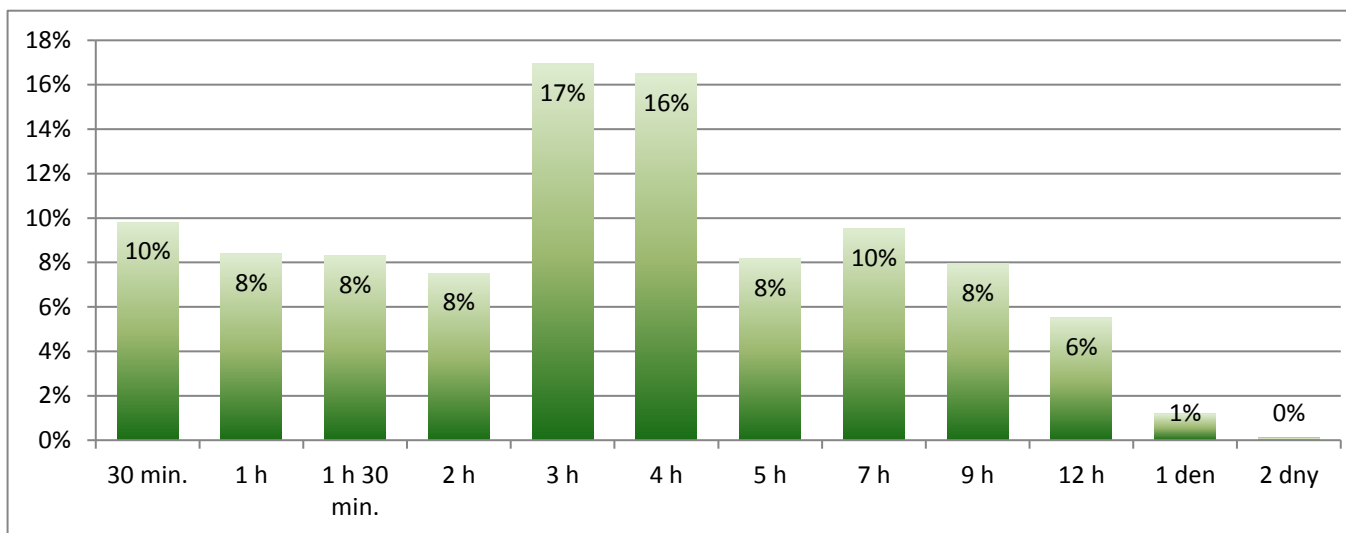
ČAS	Množství vozidel	Zachycená obsazenost
Prac. dni	69	42%
5:00	21	13%
6:00	26	16%
7:00	54	33%
8:00	84	50%
9:00	98	59%
10:00	105	63%
11:00	109	66%
12:00	110	66%
13:00	107	64%
14:00	102	62%
15:00	92	55%
16:00	78	47%
17:00	64	38%
18:00	61	37%
19:00	56	33%
20:00	51	30%
21:00	46	27%
22:00	31	19%
23:00	22	14%
Volné dni	33	20%
5:00	23	14%
6:00	23	14%
7:00	23	14%
8:00	24	14%
9:00	25	15%
10:00	27	17%
11:00	29	17%
12:00	31	19%
13:00	36	22%
14:00	39	23%
15:00	40	24%
16:00	41	25%
17:00	40	24%
18:00	48	29%
19:00	46	28%
20:00	43	26%
21:00	41	25%
22:00	27	16%
23:00	23	14%



Preferovaná délka stání v PD Nové divadlo v IV. čtvrtletí 2018 krátkodobými uživateli (P+G)

Délka parkování	Preferuje
30 min.	9,82%
1 h	8,39%
1 h 30 min.	8,33%
2 h	7,53%
3 h	16,97%
4 h	16,49%
5 h	8,20%
7 h	9,53%
9 h	7,93%
12 h	5,52%
1 den	1,19%
2 dny	0,11%

Prům. doba: 3 h 39 minut



Preferovaná délka stání v PD Nové divadlo v IV. čtvrtletí 2018 držitelů předplatného

Délka parkování	Preferuje
2 h	7,84%
4 h	13,48%
7 h	28,39%
9 h	26,23%
12 h	16,44%
1 den	2,38%
3 dny	2,71%
5 dní	0,79%
7 dní	0,82%
14 dní	0,49%
1 měs.	0,27%
2 měs.	0,11%
3 měs.	0,03%

Prům. doba: 13 h 12 minut

